

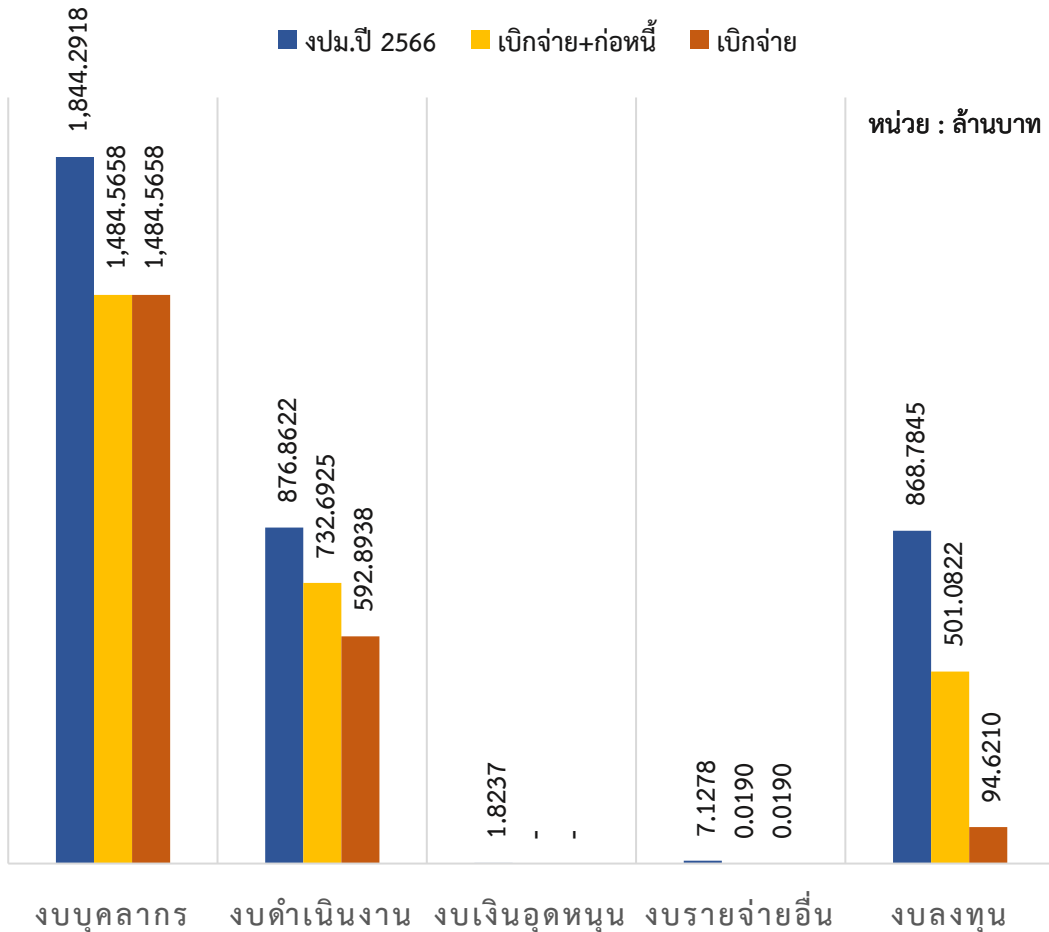
การใช้จ่ายงบประมาณรายจ่ายประจำปี พ.ศ. 2567

ประจำเดือนมิถุนายน 2567

หน่วย : ล้านบาท/ ร้อยละ

งบประมาณรายจ่ายประจำปี พ.ศ. 2567

■ งบป.ปี 2566 ■ เบิกจ่าย+ก่องหนี่ ■ เบิกจ่าย



รายการ		ปีงบประมาณ พ.ศ. 2567 (1 ต.ค. 66 – 30 มิ.ย. 67)						คงเหลือ (5) = (1)-(4)
		งบป.2567 (1)	ก่องหนี่ผูกพัน (2)	เบิกจ่าย (3)		เบิกจ่าย+ก่องหนี่ (4)		
				จำนวน	ร้อยละ	จำนวน	ร้อยละ	
รายจ่าย ประจำ	งบบุคลากร	1,844.2918	-	1,484.5658	80.50	1,484.5658	80.50	359.7260
	งบดำเนินงาน	876.8622	139.7987	592.8938	67.62	732.6925	83.56	144.1697
	งบเงินอุดหนุน	1.8237	-	-	-	-	-	1.8237
	งบรายจ่ายอื่น	7.1278	-	0.0190	0.27	0.0190	0.27	7.1088
รวมรายจ่ายประจำ		2,730.1055	139.7987	2,077.4786	76.10	2,217.2773	81.22	512.8282
รายจ่าย ลงทุน	งบลงทุน	868.7845	406.4612	94.6210	10.89	501.0822	57.68	367.7023
	รวมทั้งสิ้น	3,598.8900	546.2599	2,172.0996	60.35	2,718.3595	75.53	808.5305

- * งบประมาณ ปี 2567 คือ งบประมาณที่ได้รับจัดสรรในปี พ.ศ. 2567
- * เบิกจ่าย+ก่องหนี่ คือ ผลการเบิกจ่ายและก่องหนี่ผูกพัน
ก่องหนี่ผูกพัน คือ การจัดซื้อจัดจ้างที่ได้ดำเนินการลงนามในสัญญาจ้างหรือออกใบสั่งซื้อ/ใบสั่งจ้าง และได้ดำเนินการจัดทำ PO ในระบบ GFMS
- * เบิกจ่าย คือ การเบิกจ่ายเพื่อจ่ายเงินให้แก่ผู้ขาย ผู้รับจ้าง หรือเข้าบัญชีของหน่วยงาน
- * งบบุคลากร คือ ค่าใช้จ่ายเกี่ยวกับบุคลากร เช่น เงินเดือน ค่าจ้าง ฯลฯ
- * งบดำเนินงาน คือ ค่าตอบแทน ค่าใช้สอย ค่าวัสดุ และค่าสาธารณูปโภค
- * งบเงินอุดหนุน คือ ค่าบำรุงสมาชิกคณะมนตรีความร่วมมือทางศุลกากร
- * งบลงทุน คือ ค่าครุภัณฑ์ ค่าที่ดินและสิ่งก่อสร้าง