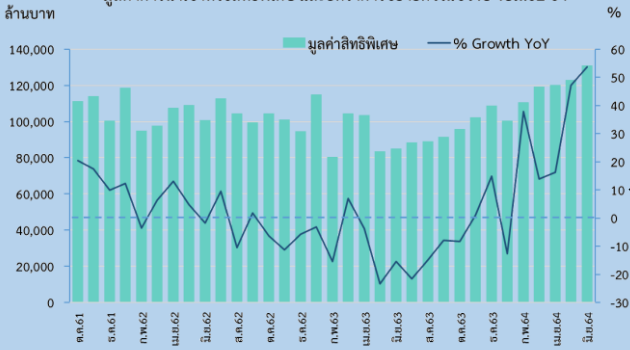
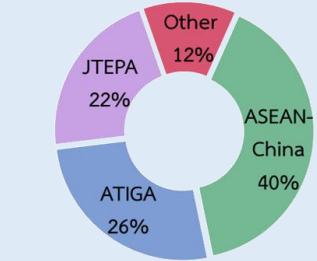


มูลค่าการนำเข้าที่ใช้สิทธิพิเศษ และอัตราการขยายตัวในช่วงปี ป.ม.62-64



- ❖ มูลค่าการใช้สิทธิเดือนนี้ทำสถิติ New High ที่ 130,975 ลบ. (+53.8% YoY และ +6.4% MoM) ตามการขยายตัวในอัตราเร่งของทุก 10 หลัก (JTEPA ขยายตัวสูงสุด) โดยการใช้สิทธิ JTEPA และ ASEAN-China มูลค่าสูงสุดเป็นประวัติการณ์ ทั้งนี้ สัดส่วนการใช้สิทธิต่อมูลค่านำเข้ารวม 18.2% (ปีก่อน 17.9%)
- ❖ สินค้าหลักมีมูลค่าสูงสุดเป็นประวัติการณ์ ขยายตัวกว่า 1 เท่า (ส่วนใหญ่ใช้สิทธิ JTEPA ASEAN-China ASEAN-Korea และ ATIGA) นอกจากนี้ตัวเร่งปฏิกิริยาอะตะไลส์ และ สารแต่งกลิ่นสำหรับผลิตเครื่องดื่ม มีการใช้สิทธิสูงสุดเช่นกัน รวมทั้ง กลุ่มยานยนต์ จากส่วนประกอบยานยนต์ นำเข้าสูงสุดในรอบ 23 เดือน ขยายตัว 1.3 เท่า ต่อเนื่อง 5 เดือน

สัดส่วนการใช้สิทธิพิเศษต่อการใช้สิทธิรวม



TOP 5 สินค้าที่ใช้สิทธิพิเศษสูงสุด (%YoY)

- แผ่นเหล็กรีด ชุบหรือเคลือบ 7,232 ลบ. (+78.5%)
- ตัวเร่งปฏิกิริยาอะตะไลส์ 4,993 ลบ. (+3.8 เท่า)
- แผ่นเหล็กกล้าเจือรีด 4,854 ลบ. (+1.5 เท่า)
- แผ่นเหล็กรีดร้อน ไม่เจือไม่ชุบ 4,196 ลบ. (+1.5 เท่า)
- ส่วนประกอบยานยนต์ 3,591 ลบ. (+1.3 เท่า)

สินค้าที่ใช้สิทธิเพิ่มขึ้น/ลดลง สูงสุด (%YoY)

- ตัวเร่งปฏิกิริยาอะตะไลส์ (2 เดือน) ▲ 3,957 ลบ.(3.8 เท่า)
- แผ่นเหล็กรีด ชุบหรือเคลือบ (2 เดือน) ▲ 3,179 ลบ.(78.5%)
- แผ่นเหล็กกล้าเจือรีด (8 เดือน) ▲ 2,944 ลบ.(1.5 เท่า)
- ลิ่งสกัดจากมอลต์ (8 เดือน) ▼ 501 ลบ.(55.0%)
- เครื่องรีดโลหะ (7 เดือน) ▼ 295 ลบ.(88.9%)
- พริกที่แห้งบดหรือป่น (ครึ่งแรมรอบ 4 เดือน) ▼ 276 ลบ.(47.2%)

อาเซียน-จีน (ASEAN-China) ฿ 52,600 ลบ. ▲ 32.5%(YoY)

- ❖ มูลค่าใช้สิทธิเดือนนี้สูงสุดเป็นประวัติการณ์ และปรับตัวเพิ่มขึ้นตั้งแต่ เม.ย.64 โดยขยายตัว 32.5% (YoY) และ 1.2% (MoM)
- ❖ **สินค้าหลักขยายตัวสูง** คือ แผ่นเหล็กรีด ชุบหรือเคลือบ แผ่นเหล็กกล้าเจือรีด และฟอสฟอรัสลูมิเนียม โดยเฉพาะแผ่นเหล็กรีด ชุบหรือเคลือบ และฟอสฟอรัสลูมิเนียม มูลค่าสูงสุดเป็นประวัติการณ์ และมีแนวโน้มเพิ่มขึ้น ขณะที่แผ่นเหล็กกล้าเจือรีด มูลค่าปรับตัวลดลงจากเดือนก่อน 20.9% แม้จะขยายตัวต่อเนื่อง 5 เดือน
- ❖ **สินค้าที่หดตัวสูง** จากเครื่องรีดโลหะ พริกที่แห้งบดหรือป่น หดตัวต่อเนื่อง 7 และ 3 เดือน ตามลำดับ รวมถึง เครื่องกังหันไอน้ำ ปีนีไม่นำเข้า ปีก่อน 121 ลบ.
- ❖ **ข้อสังเกต** สินค้าที่ขยายตัวสูง 10 อันดับ ที่มีมูลค่าสูงสุดเป็นประวัติการณ์ ได้แก่ ผ้าใยางรด ลิฟต์ ที่นั่ง และเครื่องฉีดพ่นของเหลว นอกจากนี้ รถชุดดิน ซึ่งเป็นสินค้าหลัก มูลค่าอยู่ในระดับทรงตัว แม้จะยังคงขยายตัวต่อเนื่องเป็นเดือนที่ 16

อาเซียน (ATIGA) ฿ 34,498 ลบ. ▲ 47.9%(YoY)

- ❖ มูลค่าการใช้สิทธิอยู่ในระดับทรงตัวเช่นเดียวกับ 2 เดือนก่อน แม้จะยังคงขยายตัวสูงต่อเนื่องเป็นเดือนที่ 5 ที่ 47.9% (YoY) และ 1.2% (MoM)
- ❖ **ประเทศคู่ค้าขยายตัวทั้งหมด** (ยกเว้น บรูไน) โดยเฉพาะอินโดนีเซีย ขยายตัวสูงสุด 80.3% (YoY) จากกลุ่มยานยนต์ รองลงมา คือ เวียดนาม ลิงคโปร์ และเมียนมา (ขยายตัว 1.1 เท่า จากข้าวโพดเป็นหลัก)
- ❖ **การใช้สิทธิขยายตัวสูง** จากข้าวโพด ลวดทองแดง ส่วนประกอบยานยนต์ ส่วนประกอบเครื่องยนต์ และหมากแห้ง ทั้งนี้ ลวดทองแดง โพลีเมอร์ของเอทีเอส และสารแต่งกลิ่นสำหรับผลิตเครื่องดื่ม มูลค่าสูงสุดเป็นประวัติการณ์
- ❖ **สินค้าที่หดตัวสูง** จากลิ่งสกัดจากมอลต์ และซีเมนต์ หดตัวต่อเนื่อง 11 และ 9 เดือน ตามลำดับ
- ❖ **ข้อสังเกต** รถยนต์นั่ง -1.5% (YoY) และ +8.2% (MoM) ขณะที่ส่วนประกอบยานยนต์ +1.2 เท่า (YoY) และ +17.4% (MoM)

ไทย-ญี่ปุ่น (JTEPA) ฿ 28,314 ลบ. ▲ 1.5 เท่า

- ❖ มูลค่าใช้สิทธิสูงสุดทำสถิติ New High อีกครั้ง หลังจากเคยสูงสุดเมื่อ มี.ค.64 (27,183 ลบ.) และขยายตัวต่อเนื่องเป็นเดือนที่ 5 โดยเดือนนี้ ขยายตัว 1.5 เท่า (YoY) และ 38.0% (MoM)
- ❖ **สินค้าหลักที่ขยายตัวสูง** ได้แก่ ตัวเร่งปฏิกิริยาอะตะไลส์ (มูลค่าสูงสุดเป็นประวัติการณ์) แผ่นเหล็กรีดร้อนไม่เจือ ไม่ชุบ แผ่นเหล็กกล้าเจือรีด และ ส่วนประกอบยานยนต์ ขยายตัวกว่า 2.5 เท่า (YoY)
- ❖ **สินค้าที่หดตัวสูง** จากยารักษาโรค หดตัวต่อเนื่องเป็นเดือนที่ 3
- ❖ **ข้อสังเกต** สินค้าที่ขยายตัวต่อเนื่อง คือ กลุ่มสินค้าเหล็ก และส่วนประกอบยานยนต์

ประเด็นที่น่าสนใจ :

- ❖ **อาเซียนมหาลิ** มูลค่าใช้สิทธิเพิ่มขึ้นและขยายตัวต่อเนื่อง 5 เดือน จากน้ำมันสำเร็จรูป และแผ่นเหล็กรีดเย็นไม่เจือไม่เคลือบ (ขยายตัว 50, 20 เท่า ตามลำดับ) รวมถึง ปั่นจัน นำเข้า 388 ลบ. ปีก่อน 6 ลบ. นอกจากนี้กลุ่มที่ขยายตัวต่อเนื่อง ได้แก่ อาเซียน-อินเดีย (กากน้ำตาล นำเข้า 220 ลบ. ปีก่อนไม่นำเข้า) และอาเซียน-ออสเตรเลีย-นิวซีแลนด์ (เนื้อโคกระบือแช่แข็ง +7.9 เท่า) แม้ว่า ทั้ง 2 กลุ่ม มูลค่าการใช้สิทธิจะปรับตัวลดลงจากเดือนก่อนก็ตาม
- ❖ **การปรับลดอัตราอากร 4 กลุ่มความตกลง** เมื่อ ม.ค.64 ในภาพรวมขยายตัวต่อเนื่องเป็นเดือนที่ 2 แต่ปรับตัวลดลงจากเดือนก่อน 35.3% กลุ่มที่หดตัว ได้แก่ ไทย-ออสเตรเลีย (ข้าวบาร์เลย์) ไทย-ชิลี (ไขมันและน้ำมันจากปลา) และ อาเซียน-ฮ่องกง (แผ่นอะลูมิเนียม) มีเฉพาะ ไทย-นิวซีแลนด์ ที่ขยายตัว (กระดาษเคลือบ)