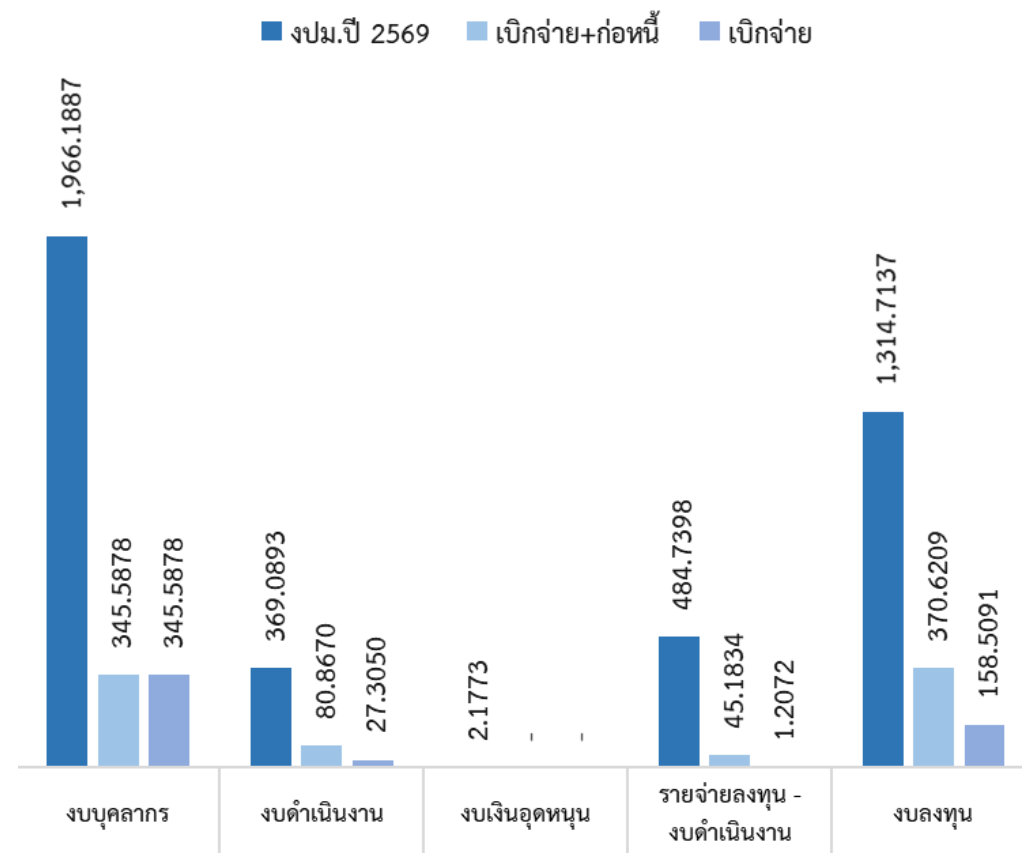


การใช้จ่ายงบประมาณรายจ่ายประจำปี พ.ศ. 2569

ณ วันที่ 30 พฤศจิกายน 2568

รายการ		ปีงบประมาณ พ.ศ. 2569 (1 ต.ค. 68 - 30 พ.ย. 68)						คงเหลือ (5) = (1)-(4)
		งบประมาณ 2569 (1)	ก่อนนี้ผูกพัน (2)	เบิกจ่าย (3)		ก่อนนี้ + เบิกจ่าย (4) = (2)+(3)		
		จำนวน	จำนวน	จำนวน	ร้อยละ	จำนวน	ร้อยละ	
รายจ่ายประจำ	งบบุคลากร	1,966.1887	-	345.5878	17.58	345.5878	17.58	1,620.6009
	งบดำเนินงาน	369.0893	53.5620	27.3050	7.40	80.8670	21.91	288.2223
	งบเงินอุดหนุน	2.1773	-	-	-	-	-	2.1773
รวมรายจ่ายประจำ		2,337.4553	53.5620	372.8928	15.95	426.4548	18.24	1,911.0005
รายจ่ายลงทุน	งบดำเนินงาน	484.7398	43.9762	1.2072	0.25	45.1834	9.32	439.5564
	งบลงทุน	1,314.7137	212.1118	158.5091	12.06	370.6209	28.19	944.0928
รวมรายจ่ายลงทุน		1,799.4535	256.0880	159.7163	8.88	415.8043	23.11	1,383.6492
รวมทั้งสิ้น		4,136.9088	309.6500	532.6091	12.87	842.2591	20.36	3,294.6497

งบประมาณรายจ่ายประจำปี พ.ศ. 2569



* เบิกจ่าย+ก่อนนี้ คือ ผลการเบิกจ่ายและก่อนนี้ผูกพัน (ก่อนนี้ผูกพัน คือ การจัดซื้อจัดจ้างที่ได้ดำเนินการลงนามในสัญญาจ้างหรือออกใบสั่งซื้อ/ใบสั่งจ้าง และได้ดำเนินการจัดทำ PO ในระบบ GFMIS)

ได้ดำเนินการจัดทำ PO ในระบบ GFMIS)

* เบิกจ่าย คือ การเบิกจ่ายเพื่อจ่ายเงินให้แก่ผู้ขาย ผู้รับจ้าง หรือเข้าบัญชีของหน่วยงาน

รายจ่ายประจำ

* งบบุคลากร คือ ค่าใช้จ่ายเกี่ยวกับบุคลากร เช่น เงินเดือน ค่าจ้าง ฯลฯ

* งบดำเนินงาน คือ ค่าตอบแทน ค่าใช้สอย ค่าวัสดุ และค่าสาธารณูปโภค

* งบเงินอุดหนุน คือ ค่าบำรุงสมาชิกคณะกรรมการความร่วมมือทางศุลกากร

รายจ่ายลงทุน

* งบดำเนินงาน คือ MA คอมมา, MA X-Ray, MA CCTV, Megaports

* งบลงทุน คือ ค่าครุภัณฑ์ ค่าที่ดินและสิ่งก่อสร้าง