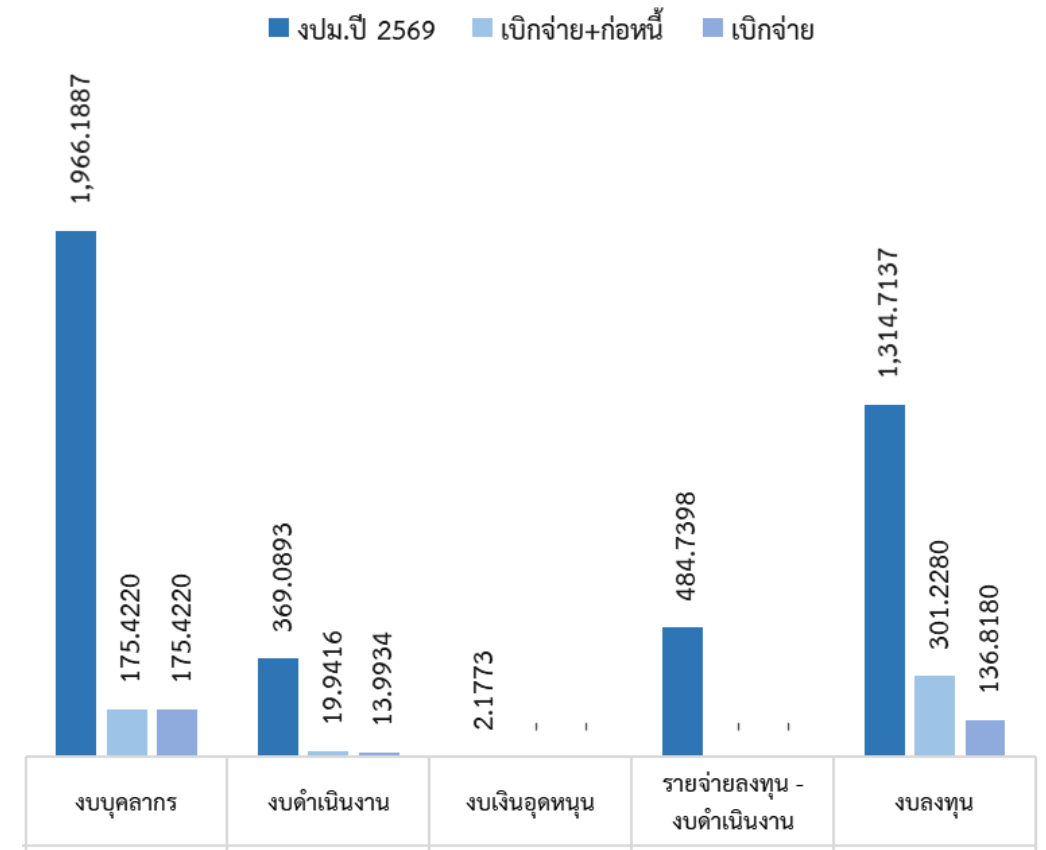


การใช้จ่ายงบประมาณรายจ่ายประจำปี พ.ศ. 2569

ณ วันที่ 31 ตุลาคม 2568

รายการ		ปีงบประมาณ พ.ศ. 2569 (1 ต.ค. 68 – 31 ต.ค. 68)						
		งบประมาณ 2569	ก่อนนี้ผูกพัน	เบิกจ่าย		ก่อนนี้ + เบิกจ่าย		คงเหลือ
		(1)	(2)	(3)	(4) = (2)+(3)	(5) = (1)-(4)		
		จำนวน	จำนวน	จำนวน	ร้อยละ	จำนวน	ร้อยละ	จำนวน
รายจ่ายประจำ	งบบุคลากร	1,966.1887	-	175.4220	8.92	175.4220	8.92	1,790.7667
	งบดำเนินงาน	369.0893	5.9482	13.9934	3.79	19.9416	5.40	349.1477
	งบเงินอุดหนุน	2.1773	-	-	-	-	-	2.1773
รวมรายจ่ายประจำ		2,337.4553	5.9482	189.4154	8.10	195.3636	8.36	2,142.0917
รายจ่ายลงทุน	งบดำเนินงาน	484.7398	-	-	-	-	-	484.7398
	งบลงทุน	1,314.7137	164.4100	136.8180	10.41	301.2280	22.91	1,013.4857
รวมรายจ่ายลงทุน		1,799.4535	164.4100	136.8180	7.60	301.2280	16.74	1,498.2255
รวมทั้งสิ้น		4,136.9088	170.3582	326.2334	7.89	496.5916	12.00	3,640.3172

งบประมาณรายจ่ายประจำปี พ.ศ. 2569



* เบิกจ่าย+ก่อนนี้ คือ ผลการเบิกจ่ายและก่อนนี้ผูกพัน (ก่อนนี้ผูกพัน คือ การจัดซื้อจัดจ้างที่ได้ดำเนินการลงนามในสัญญาจ้างหรือออกใบสั่งซื้อ/ใบสั่งจ้าง และได้ดำเนินการจัดทำ PO ในระบบ GFMS)

ได้ดำเนินการจัดทำ PO ในระบบ GFMS)

* เบิกจ่าย คือ การเบิกจ่ายเพื่อจ่ายเงินให้แก่ผู้ขาย ผู้รับจ้าง หรือเข้าบัญชีของหน่วยงาน

รายจ่ายประจำ

* งบบุคลากร คือ ค่าใช้จ่ายเกี่ยวกับบุคลากร เช่น เงินเดือน ค่าจ้าง ฯลฯ

* งบดำเนินงาน คือ ค่าตอบแทน ค่าใช้สอย ค่าวัสดุ และค่าสาธารณูปโภค

* งบเงินอุดหนุน คือ ค่าบำรุงสมาชิกคณะกรรมการความร่วมมือทางศุลกากร

รายจ่ายลงทุน

* งบดำเนินงาน คือ MA คอมมา, MA X-Ray, MA CCTV, Megaports

* งบลงทุน คือ ค่าครุภัณฑ์ ค่าที่ดินและสิ่งก่อสร้าง