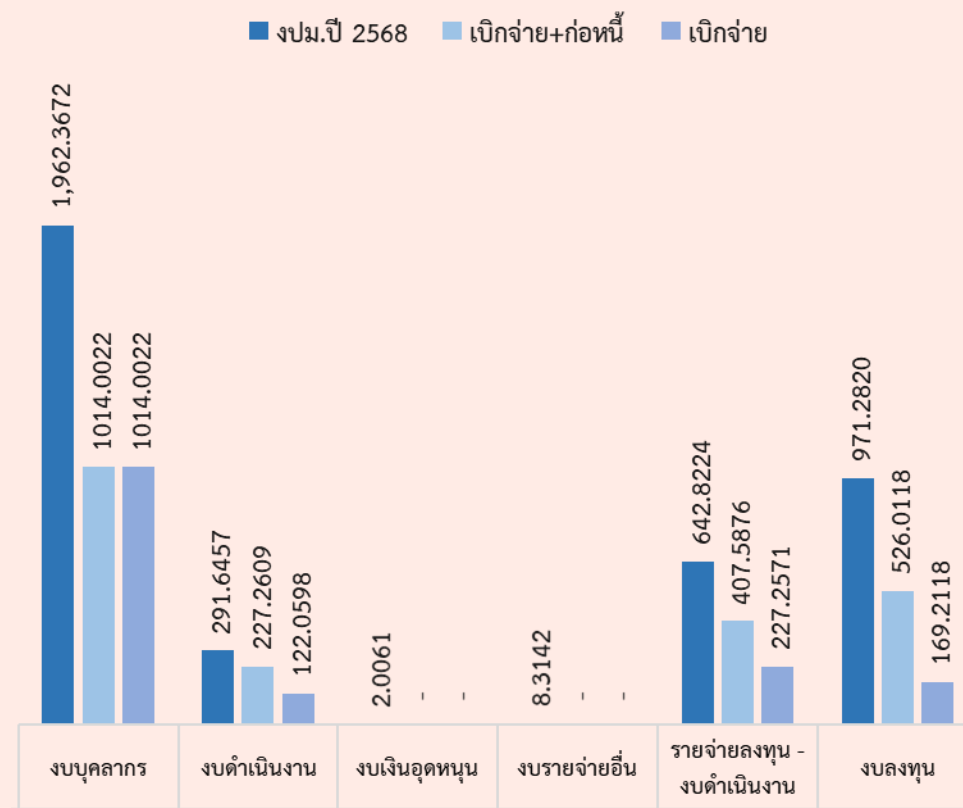


# การใช้จ่ายงบประมาณรายจ่ายประจำปี พ.ศ. 2568

## ณ วันที่ 31 มีนาคม 2568

รายการ		ปีงบประมาณ พ.ศ. 2568 (1 ต.ค. 67 - 31 มี.ค. 68)								
		งบประมาณ 2568		ก่อนนี้ผูกพัน		เบิกจ่าย (3)		เบิกจ่าย+ก่อนนี้ (4)		คงเหลือ (5) = (1)-(4)
		(1)	(2)	จำนวน	ร้อยละ	จำนวน	ร้อยละ			
รายจ่ายประจำ	งบบุคลากร	1,962.3672	-	1,014.0022	51.67	1,014.0022	51.67	948.3650		
	งบดำเนินงาน	291.6457	105.2012	122.0598	41.85	227.2609	77.92	64.3848		
	งบเงินอุดหนุน	2.0061	-	-	-	-	-	2.0061		
	งบรายจ่ายอื่น	8.3152	-	-	-	-	-	8.3152		
รวมรายจ่ายประจำ		2,264.3342	105.2012	1,136.0620	50.17	1,241.2631	54.82	1,023.0711		
รายจ่ายลงทุน	งบดำเนินงาน	642.8224	180.3304	227.2571	35.35	407.5876	63.41	235.2348		
	งบลงทุน	971.2810	356.8000	169.2118	17.42	526.0118	54.16	445.2692		
รวมรายจ่ายลงทุน		1,614.1034	537.1304	396.4689	24.56	933.5994	57.84	680.5040		
รวมทั้งสิ้น		3,878.4376	642.3316	1,532.5309	39.51	2,174.8625	56.08	1,703.5751		

งบประมาณรายจ่ายประจำปี พ.ศ. 2568



\* เบิกจ่าย+ก่อนนี้ คือ ผลการเบิกจ่ายและก่อนนี้ผูกพัน (ก่อนนี้ผูกพัน คือ การจัดซื้อจัดจ้างที่ได้ดำเนินการลงนามในสัญญาจ้างหรือออกใบสั่งซื้อ/ใบสั่งจ้าง และได้ดำเนินการจัดทำ PO ในระบบ GFMS)

\* เบิกจ่าย คือ การเบิกจ่ายเพื่อจ่ายเงินให้แก่ผู้ขาย ผู้รับจ้าง หรือเข้าบัญชีของหน่วยงาน

### รายจ่ายประจำ

- \* งบบุคลากร คือ ค่าใช้จ่ายเกี่ยวกับบุคลากร เช่น เงินเดือน ค่าจ้าง ฯลฯ
- \* งบดำเนินงาน คือ ค่าตอบแทน ค่าใช้สอย ค่าวัสดุ และค่าสาธารณูปโภค
- \* งบเงินอุดหนุน คือ ค่าบำรุงสมาชิกคณะกรรมการความร่วมมือทางศุลกากร
- \* งบรายจ่ายอื่น คือ ชำระเงินตามคำพิพากษาศาล

### รายจ่ายลงทุน

- \* งบดำเนินงาน คือ MA คอมฯ, MA X-Ray, MA CCTV, Megaports
- \* งบลงทุน คือ ค่าครุภัณฑ์ ค่าที่ดินและสิ่งก่อสร้าง