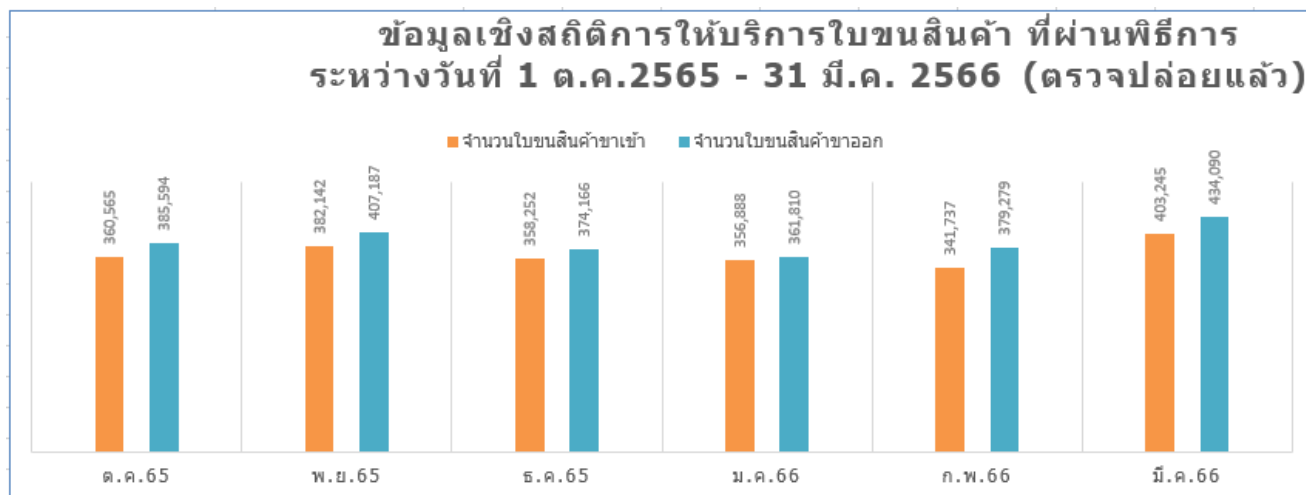


ข้อมูลเชิงสถิติการให้บริการใบอนุญาตค้า ที่ผ่านพิธีการระหว่างวันที่ 1 ต.ค.2565 - 31 มี.ค. 2566 (ตรวจปล่อยแล้ว)

- จำนวนใบอนุญาตค้าขาเข้า/จำนวนใบอนุญาตค้าขาออก



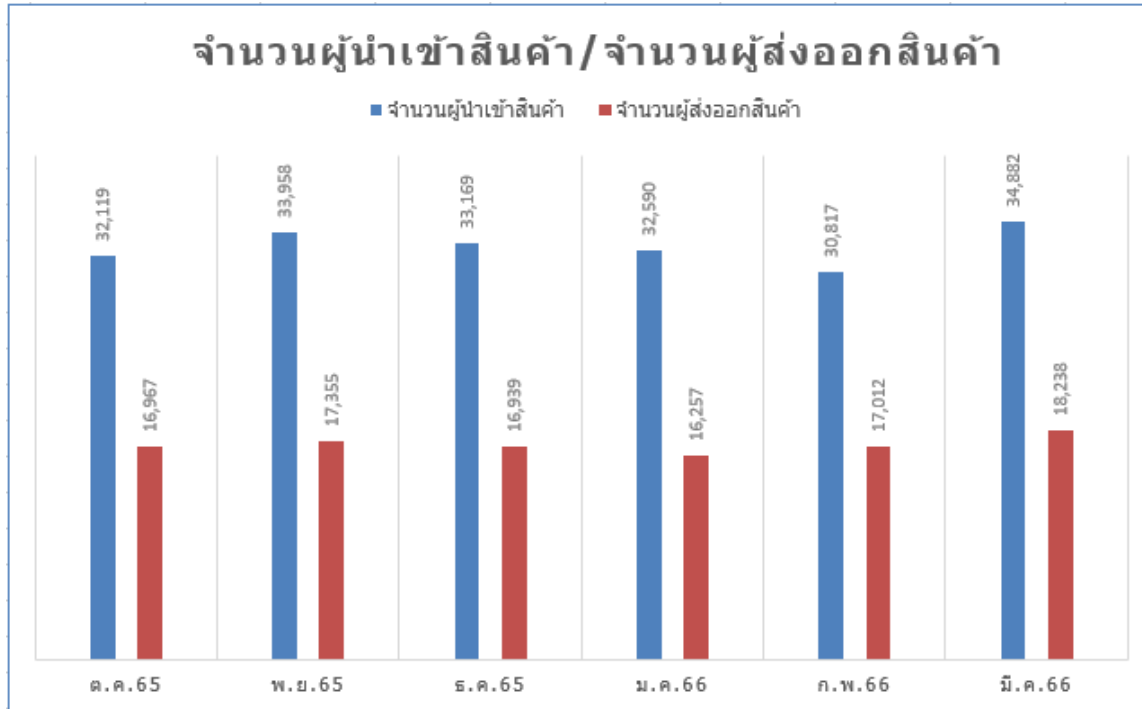
ไตรมาสที่ 1 (ต.ค.65 - ธ.ค.65)

เดือน	จำนวนใบอนุญาตค้าขาเข้า	จำนวนใบอนุญาตค้าขาออก	รวม
ต.ค.65	360,565	385,594	746,159
พ.ย.65	382,142	407,187	789,329
ธ.ค.65	358,252	374,166	732,418
รวม	1,100,959	1,166,947	2,267,906

ไตรมาสที่ 2 (ม.ค.66 - มี.ค.66)

เดือน	จำนวนใบอนุญาตค้าขาเข้า	จำนวนใบอนุญาตค้าขาออก	รวม
ม.ค.66	356,888	361,810	718,698
ก.พ.66	341,737	379,279	721,016
มี.ค.66	403,245	434,090	837,335
รวม	1,101,870	1,175,179	2,277,049

- จำนวนผู้นำเข้าสินค้า/จำนวนผู้ส่งออกสินค้า



ไตรมาสที่ 1 (ต.ค.65 - ธ.ค.65)

เดือน	จำนวนผู้นำเข้าสินค้า	จำนวนผู้ส่งออกสินค้า	รวม
ต.ค.65	32,119	16,967	49,086
พ.ย.65	33,958	17,355	51,313
ธ.ค.65	33,169	16,939	50,108

ไตรมาสที่ 2 (ม.ค.66 - มี.ค.66)

เดือน	จำนวนผู้นำเข้าสินค้า	จำนวนผู้ส่งออกสินค้า	รวม
ม.ค.66	32,590	16,257	48,847
ก.พ.66	30,817	17,012	47,829
มี.ค.66	34,882	18,238	53,120

\*\*\*จัดทำข้อมูล ณ วันที่ 21 เมษายน 2566\*\*\*