

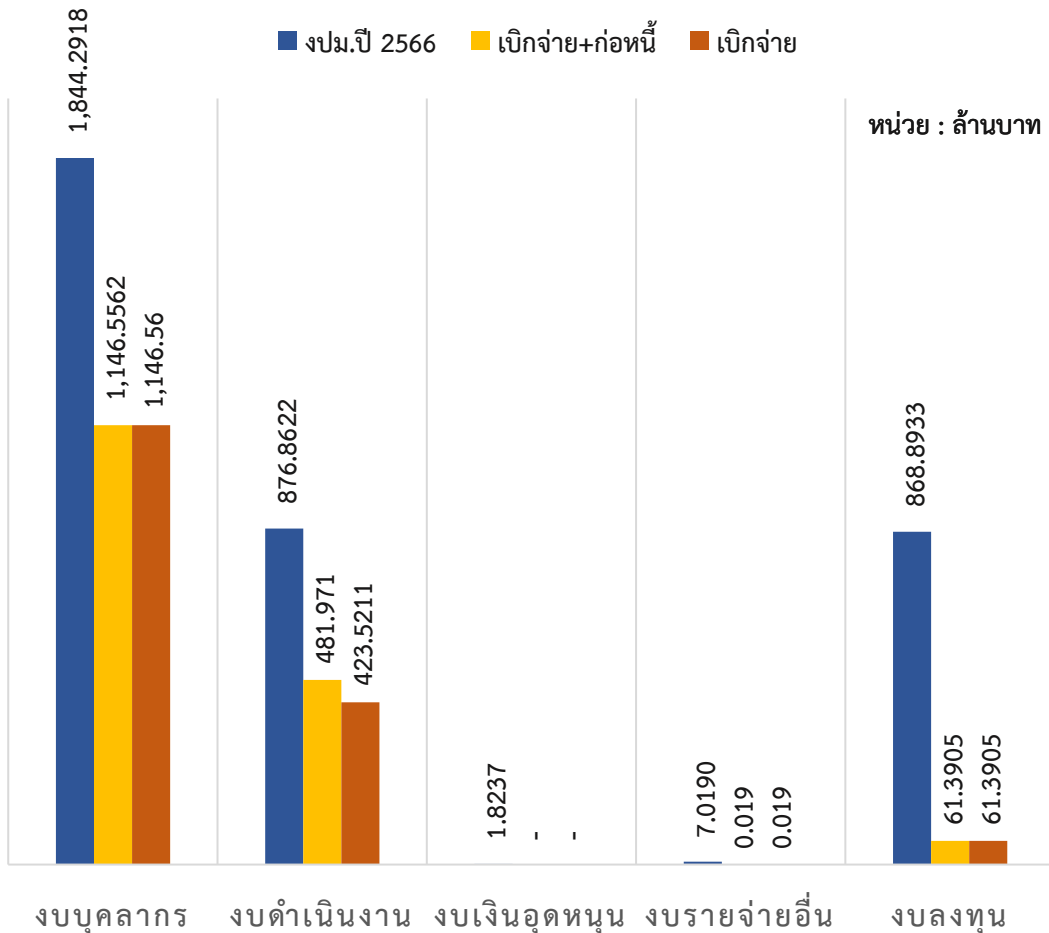
การใช้จ่ายงบประมาณรายจ่ายประจำปี พ.ศ. 2567

ประจำเดือนเมษายน 2567

หน่วย : ล้านบาท/ ร้อยละ

งบประมาณรายจ่ายประจำปี พ.ศ. 2567

■ งบป.ปี 2566 ■ เบิกจ่าย+ก่อนนี้ ■ เบิกจ่าย



รายการ		ปีงบประมาณ พ.ศ. 2567 (1 ต.ค. 66 - 30 เม.ย. 67)						คงเหลือ (5) = (1)-(4)
		งบป.2567 (1)	ก่อนนี้ผูกพัน (2)	เบิกจ่าย (3)		เบิกจ่าย+ก่อนนี้ (4)		
				จำนวน	ร้อยละ	จำนวน	ร้อยละ	
รายจ่าย ประจำ	งบบุคลากร	1,844.2918	-	1,146.5562	62.17	1,146.5562	62.17	697.7356
	งบดำเนินงาน	876.8622	58.4498	423.5211	48.30	481.9710	54.97	394.8912
	งบเงินอุดหนุน	1.8237	-	-	-	-	-	1.8237
	งบรายจ่ายอื่น	7.0190	-	0.0190	0.27	0.0190	0.27	7.0000
รวมรายจ่ายประจำ		2,729.9967	58.4498	1,570.0963	57.51	1,628.5462	59.65	1,101.4505
รายจ่าย ลงทุน	งบลงทุน	868.8933	-	61.3905	7.07	61.3905	7.07	807.5028
	รวมทั้งสิ้น	3,598.8900	182.9918	1,631.4868	45.33	1,689.9367	46.96	1,908.9533

* งบประมาณ ปี 2567 คือ งบประมาณที่ได้รับจัดสรรในปี พ.ศ. 2567

* เบิกจ่าย+ก่อนนี้ คือ ผลการเบิกจ่ายและก่อนนี้ผูกพัน

ก่อนนี้ผูกพัน คือ การจัดซื้อจัดจ้างที่ได้ดำเนินการลงนามในสัญญาจ้างหรือออกใบสั่งซื้อ/ใบสั่งจ้าง และได้ดำเนินการจัดทำ PO ในระบบ GFMS

* เบิกจ่าย คือ การเบิกจ่ายเพื่อจ่ายเงินให้แก่ผู้ขาย ผู้รับจ้าง หรือเข้าบัญชีของหน่วยงาน

* งบบุคลากร คือ ค่าใช้จ่ายเกี่ยวกับบุคลากร เช่น เงินเดือน ค่าจ้าง ฯลฯ

* งบดำเนินงาน คือ ค่าตอบแทน ค่าใช้สอย ค่าวัสดุ และค่าสาธารณูปโภค

* งบเงินอุดหนุน คือ ค่าบำรุงสมาชิกคณะมนตรีความร่วมมือทางศุลกากร

* งบลงทุน คือ ค่าครุภัณฑ์ ค่าที่ดินและสิ่งก่อสร้าง