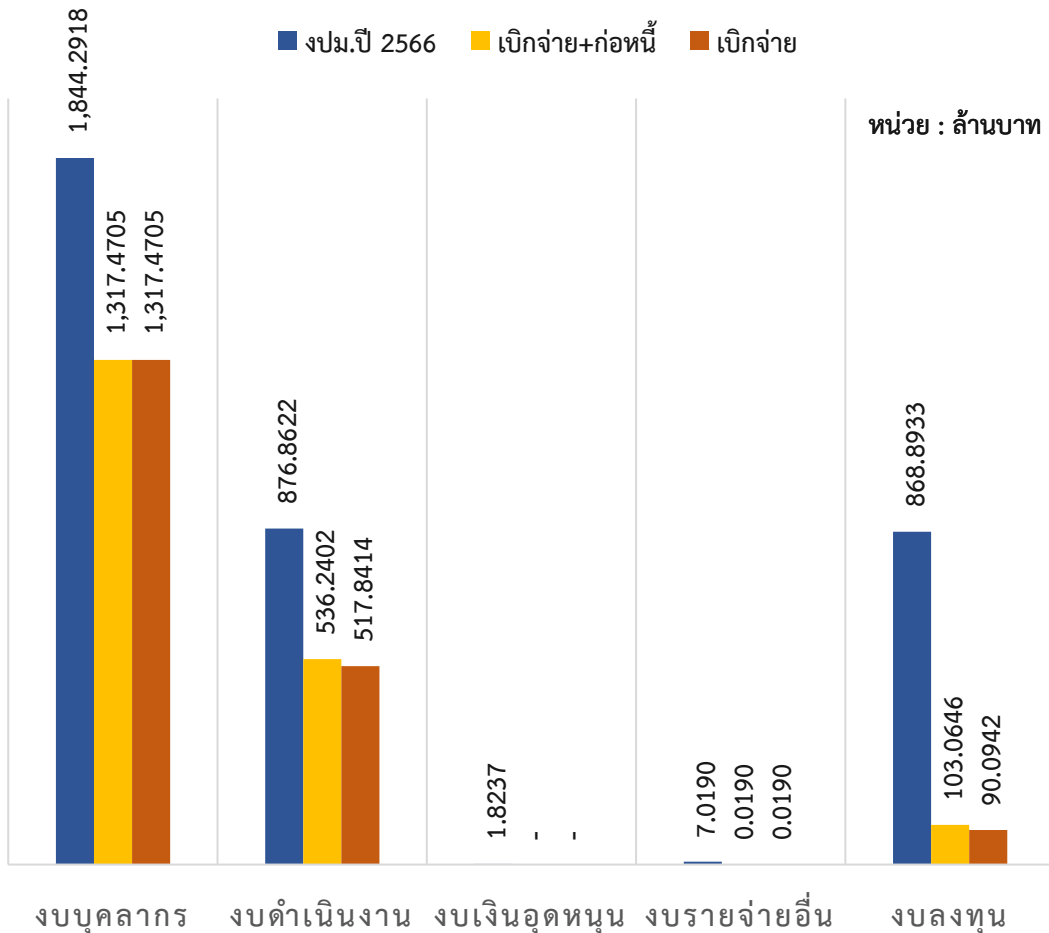


การใช้จ่ายงบประมาณรายจ่ายประจำปี พ.ศ. 2567

ประจำเดือนพฤษภาคม 2567

หน่วย : ล้านบาท/ ร้อยละ

งบประมาณรายจ่ายประจำปี พ.ศ. 2567



รายการ		ปีงบประมาณ พ.ศ. 2567 (1 ต.ค. 66 - 31 พ.ค. 67)						คงเหลือ (5) = (1)-(4)
		งบม.2567 (1)	ก่อนนี้ผูกพัน (2)	เบิกจ่าย (3)		เบิกจ่าย+ก่อนนี้ (4)		
				จำนวน	ร้อยละ	จำนวน	ร้อยละ	
รายจ่าย ประจำ	งบบุคลากร	1,844.2918	-	1,317.4705	71.44	1,317.4705	71.44	526.8213
	งบดำเนินงาน	876.8622	18.3988	517.8414	59.06	536.2402	61.15	340.6220
	งบเงินอุดหนุน	1.8237	-	-	-	-	-	1.8237
	งบรายจ่ายอื่น	7.0190	-	0.0190	0.27	0.0190	0.27	7.0000
รวมรายจ่ายประจำ		2,729.9967	18.3988	1,835.3309	67.23	1,853.7297	67.90	876.2670
รายจ่าย ลงทุน	งบลงทุน	868.8933	12.9704	90.0942	10.37	103.0646	11.86	765.8287
รวมทั้งสิ้น		3,598.8900	31.3692	1,925.4251	53.50	1,956.7943	54.37	1,642.0957

- * งบประมาณ ปี 2567 คือ งบประมาณที่ได้รับจัดสรรในปี พ.ศ. 2567
- * เบิกจ่าย+ก่อนนี้ คือ ผลการเบิกจ่ายและก่อนนี้ผูกพัน
ก่อนนี้ผูกพัน คือ การจัดซื้อจัดจ้างที่ได้ดำเนินการลงนามในสัญญาจ้างหรือออกใบสั่งซื้อ/ใบสั่งจ้าง และได้ดำเนินการจัดทำ PO ในระบบ GFMS
- * เบิกจ่าย คือ การเบิกจ่ายเพื่อจ่ายเงินให้แก่ผู้ขาย ผู้รับจ้าง หรือเข้าบัญชีของหน่วยงาน
- * งบบุคลากร คือ ค่าใช้จ่ายเกี่ยวกับบุคลากร เช่น เงินเดือน ค่าจ้าง ฯลฯ
- * งบดำเนินงาน คือ ค่าตอบแทน ค่าใช้สอย ค่าวัสดุ และค่าสาธารณูปโภค
- * งบเงินอุดหนุน คือ ค่าบำรุงสมาชิกคณะมนตรีความร่วมมือทางศุลกากร
- * งบลงทุน คือ ค่าครุภัณฑ์ ค่าที่ดินและสิ่งก่อสร้าง