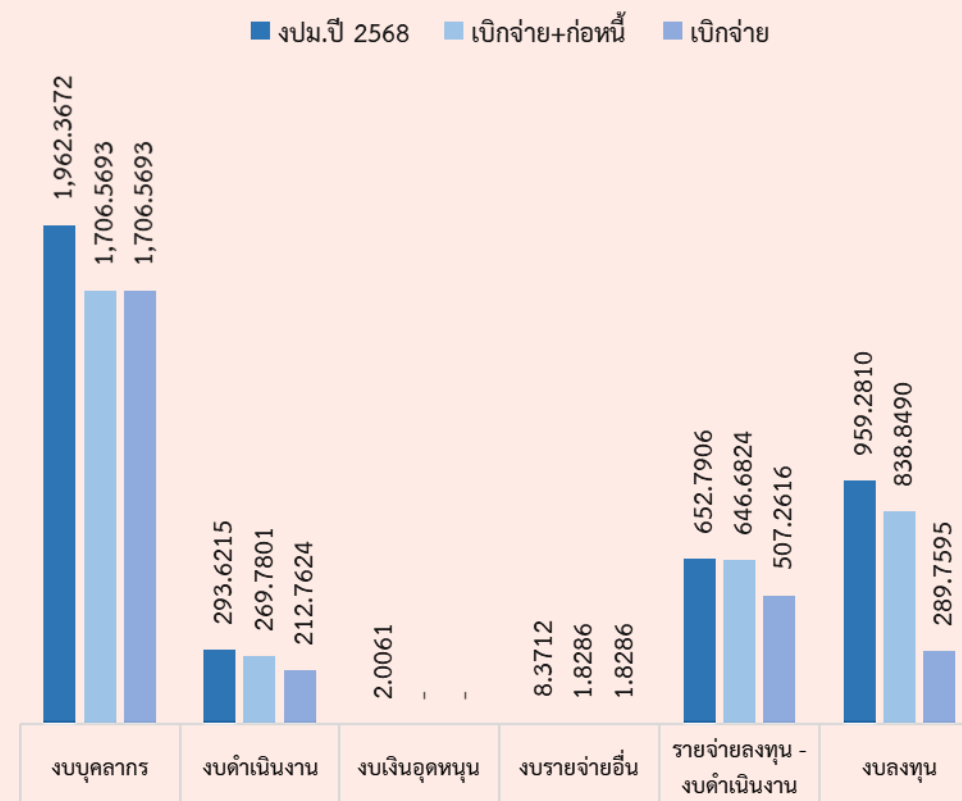


การใช้จ่ายงบประมาณรายจ่ายประจำปี พ.ศ. 2568

ณ วันที่ 31 กรกฎาคม 2568

| รายการ | | ปีงบประมาณ พ.ศ. 2568 (1 ต.ค. 67 - 31 ก.ค. 68) | | | | | | |
|-----------------|---------------|---|---------------|--------------|--------|------------------|--------|---------------|
| | | งบประมาณ 2568 | ก่อนหักผูกพัน | เบิกจ่าย (3) | | เบิกจ่าย+ก่อนหัก | | คงเหลือ |
| | | (1) | (2) | จำนวน | ร้อยละ | จำนวน | ร้อยละ | (5) = (1)-(4) |
| รายจ่ายประจำ | งบบุคลากร | 1,962.3672 | - | 1,706.5693 | 86.96 | 1,706.5693 | 86.96 | 255.7979 |
| | งบดำเนินงาน | 293.6215 | 57.0177 | 212.7624 | 72.46 | 269.7801 | 91.88 | 23.8414 |
| | งบเงินอุดหนุน | 2.0061 | - | - | - | - | - | 2.0061 |
| | งบรายจ่ายอื่น | 8.3712 | - | 1.8286 | 21.86 | 1.8286 | 21.86 | 6.5426 |
| รวมรายจ่ายประจำ | | 2,266.3660 | 57.0177 | 1,921.1603 | 84.77 | 1,978.1780 | 87.28 | 288.1880 |
| รายจ่ายลงทุน | งบดำเนินงาน | 652.7906 | 139.4208 | 507.2616 | 77.71 | 646.6824 | 99.06 | 6.1082 |
| | งบลงทุน | 959.2810 | 549.0895 | 289.7595 | 30.21 | 838.8490 | 87.45 | 120.4320 |
| รวมรายจ่ายลงทุน | | 1,612.0716 | 688.5103 | 797.0211 | 49.44 | 1,485.5314 | 92.15 | 126.5402 |
| รวมทั้งสิ้น | | 3,878.4376 | 745.5280 | 2,718.1814 | 70.08 | 3,463.7094 | 89.31 | 414.7282 |

งบประมาณรายจ่ายประจำปี พ.ศ. 2568



* เบิกจ่าย+ก่อนหัก คือ ผลการเบิกจ่ายและก่อนหักผูกพัน (ก่อนหักผูกพัน คือ การจัดซื้อจัดจ้างที่ได้ดำเนินการลงนามในสัญญาจ้างหรือออกใบสั่งซื้อ/ใบสั่งจ้าง และได้ดำเนินการจัดทำ PO ในระบบ GFMS)

* เบิกจ่าย คือ การเบิกจ่ายเพื่อจ่ายเงินให้แก่ผู้ขาย ผู้รับจ้าง หรือเข้าบัญชีของหน่วยงาน

รายจ่ายประจำ

- * งบบุคลากร คือ ค่าใช้จ่ายเกี่ยวกับบุคลากร เช่น เงินเดือน ค่าจ้าง ฯลฯ
- * งบดำเนินงาน คือ ค่าตอบแทน ค่าใช้สอย ค่าวัสดุ และค่าสาธารณูปโภค
- * งบเงินอุดหนุน คือ ค่าบำรุงสมาชิกคณะมนตรีความร่วมมือทางศุลกากร
- * งบรายจ่ายอื่น คือ ค่าเช่าเงินตามคำพิพากษาศาล

รายจ่ายลงทุน

- * งบดำเนินงาน คือ MA คอมฯ, MA X-Ray, MA CCTV, Megaports
- * งบลงทุน คือ ค่าครุภัณฑ์ ค่าที่ดินและสิ่งก่อสร้าง