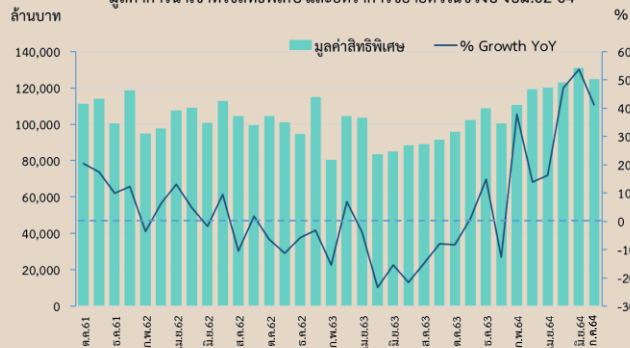
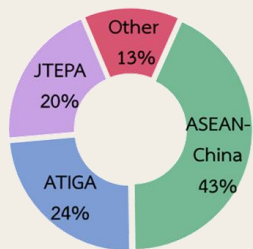


มูลค่าการนำเข้าที่ใช้สิทธิพิเศษและอัตราการขยายตัวในช่วงปีงบประมาณ.62-64



- ❖ มูลค่าการใช้สิทธิยังคงขยายตัวในอัตราสูงเป็นเดือนที่ 6 ที่ 41.2% YoY (มูลค่า 124,838 ลบ.) ตามการขยายตัวของกลุ่มสิทธิหลัก (JTEPA ASEAN-China และ ATIGA) ทั้งนี้ สัดส่วนการใช้สิทธิต่อมูลค่านำเข้ารวมอยู่ที่ 17.5% ลดลงจากปีก่อนที่อยู่ 18.4%
- ❖ กลุ่มสินค้าหลักมูลค่าใช้สิทธิสูงสุดเป็นประวัติการณ์ เริ่มปรับตัวสูงขึ้นตั้งแต่ มี.ค.64 จากแผ่นเหล็กกล้าเจือรีด แผ่นเหล็กกริต ขุบหรือเคลือบ รวมถึงพอลิเอเธลีนเยียม นอกจากนี้ ส่วนประกอบยานยนต์ ขยายตัว 1.2 เท่า ต่อเนื่อง 6 เดือน รถตู้ ขยายตัว 2.9 เท่า สูงสุดในรอบ 15 เดือน ขณะที่รถยนต์นั่งหดตัว 38.9% และมูลค่าใช้สิทธิต่ำสุดในรอบ 46 เดือน

## สัดส่วนการใช้สิทธิพิเศษต่อการใช้สิทธิรวม




## TOP 5 สินค้าที่ใช้สิทธิพิเศษสูงสุด (%YoY)

- แผ่นเหล็กกริต ขุบหรือเคลือบ 8,383 ลบ. (+38.7%)
- แผ่นเหล็กกล้าเจือรีด 5,293 ลบ. (+1.3 เท่า)
- แผ่นเหล็กกริตร้อน ไม่เจือไม่ชุบ 4,138 ลบ. (+2.5 เท่า)
- ตัวเร่งปฏิกิริยาอะตะไลส์ 3,383 ลบ. (+2.6 เท่า)
- ส่วนประกอบยานยนต์ 3,368 ลบ. (+1.2 เท่า)

## สินค้าที่ใช้สิทธิเพิ่มขึ้น/ลดลง สูงสุด (%YoY)


- ▶ แผ่นเหล็กกล้าเจือรีด (9 เดือน) ↑ 3,020 ลบ.(1.3 เท่า)
- ▶ แผ่นเหล็กกริตร้อน ไม่เจือไม่ชุบ(8 เดือน) ↑ 2,951 ลบ.(2.5 เท่า)
- ▶ ตัวเร่งปฏิกิริยาอะตะไลส์ (3 เดือน) ↑ 2,431 ลบ.(2.6 เท่า)
- ▶ มันสำปะหลังสดหรือแช่เย็น (ครั้งแรกรอบ 9 เดือน) ↓ 487 ลบ.(58.8%)
- ▶ จอมอนิเตอร์ (ครั้งแรกรอบ 4 เดือน) ↓ 267 ลบ.(15.6%)
- ▶ สิ่งสกัดจากมอลต์ (9 เดือน) ↓ 245 ลบ.(33.2%)

**อาเซียน-จีน (ASEAN-China)**  53,790 ลบ.   
 ↑ 30.9%(YoY)

- ❖ มูลค่าใช้สิทธิทำสถิติ New High อีกครั้ง ภายในช่วง 3 เดือนที่ผ่านมา (พ.ค.64 51,955 ลบ. มิ.ย.64 52,600 ลบ.)
- ❖ **สินค้าที่ขยายตัวสูง** ส่วนใหญ่เป็นสินค้าหลัก ได้แก่ แผ่นเหล็กกริต ขุบหรือเคลือบ และพอลิเอเธลีนเยียม ซึ่งมีมูลค่าสูงสุดเป็นประวัติการณ์ แผ่นเหล็กกล้าเจือรีด รวมถึงโพลีเอซิทัล (ใช้ในอุตสาหกรรมยานยนต์ และเครื่องจักรกล) และเครื่องปรับอากาศยังคงขยายตัวต่อเนื่อง
- ❖ **สินค้าที่หดตัวสูง** ปลาปรุงแต่ง (หดตัว 45.2% ต่อเนื่อง 3 เดือน) และสารประกอบอะมิโนที่มีออกซิเจนฟังก์ชัน (หดตัว 47.5% เป็นครั้งแรกในรอบ 5 เดือน)
- ❖ **ข้อสังเกต** สินค้าหลักขยายตัวเกินกว่า 1 เท่า ได้แก่ แผ่นเหล็กกล้าเจือรีด แผ่นอะลูมิเนียม โพลีเอซิทัล และผ้าใยยางรด รวมถึง เครื่องชุด และเฟอร์นิเจอร์

**อาเซียน (ATIGA)**  29,766 ลบ.   
 ↑ 18.0%(YoY)

- ❖ มูลค่าใช้สิทธิยังคงขยายตัวต่อเนื่องเป็นเดือนที่ 6 แต่เริ่มปรับตัวลดลงจากเดือนก่อนที่ 13.7% หรือ 4,731 ลบ.
- ❖ **ประเทศคู่ค้าส่วนใหญ่ขยายตัว** (ยกเว้น มาเลเซีย กัมพูชา และลาว) โดยอินโดนีเซีย ขยายตัวสูงสุดจากส่วนประกอบยานยนต์และส่วนประกอบเครื่องยนต์รองลงมา คือ เวียดนาม สิงคโปร์ และเมียนมา ขณะที่กัมพูชาหดตัวสูงสุด
- ❖ **การใช้สิทธิขยายตัวสูงสุด** จากส่วนประกอบยานยนต์ ข้าวโพด รถจักรยานยนต์ และส่วนประกอบเครื่องยนต์ ขยายตัวต่อเนื่องเกิน 4 เดือน ทั้งนี้ ลวดทองแดงและหมวกแห้ง ยังคงขยายตัวต่อเนื่อง แม้ว่ามูลค่าเริ่มปรับตัวลดลง (MoM)
- ❖ **สินค้าที่หดตัวสูง** แผ่นเหล็กกริต ขุบหรือเคลือบ (หดตัว 74.4% ครั้งแรกในรอบ 19 เดือน) มันสำปะหลัง (หดตัว 61.0% ครั้งแรกในรอบ 9 เดือน)
- ❖ **ข้อสังเกต** ส่วนประกอบยานยนต์ขยายตัวสูงสุด +97.2% (YoY) และ +5.0% (MoM) ขณะที่รถยนต์นั่งมูลค่าต่ำสุดในรอบ 46 เดือนและหดตัวต่อเนื่องเป็นเดือนที่ 2 ที่ 57.8% (YoY)

**ไทย-ญี่ปุ่น (JTEPA)**  25,006 ลบ.   
 ↑ 1.5 เท่า

- ❖ **มูลค่าใช้สิทธิยังคงขยายตัวต่อเนื่องเป็นเดือนที่ 6** โดยเดือนนี้ขยายตัวสูงถึง 1.5 เท่า (YoY) ส่วนหนึ่งจากฐานต่ำปีก่อน
- ❖ **สินค้าหลักที่ขยายตัวสูงกว่า 2 เท่า** ได้แก่ แผ่นเหล็กกริตร้อนไม่เจือไม่ชุบ ตัวเร่งปฏิกิริยาอะตะไลส์ แผ่นเหล็กกล้าเจือรีด และส่วนประกอบยานยนต์
- ❖ **สินค้าที่หดตัวสูงสุด** ซิลิโคน (หดตัว 77.4% ต่อเนื่อง 9 เดือน) และรถตู้ (หดตัว 83.4% ต่อเนื่อง 8 เดือน)
- ❖ **ข้อสังเกต** เครื่องยนต์ดีเซล มูลค่าสูงสุดในรอบ 4 ปี ขยายตัว 7.5 เท่า (YoY) แผ่นเหล็กกริตเย็นไม่เจือไม่เคลือบ สัดส่วนใช้สิทธิเพิ่มขึ้น (จากเดิม 20% เป็น 50%) เดิมใช้สิทธิอาเซียน-เกาหลีเป็นหลัก (จากเดิม 80% ลดลงเหลือ 50%)

- กลุ่มความตกลงอื่น ๆ :**
- ❖ **อาเซียน-เกาหลี** มูลค่าสูงสุดเป็นประวัติการณ์ จากรถตู้ (นำเข้า 671 ลบ. ปีก่อน 3 ลบ.) และน้ำมันสำเร็จรูป (+1.9 เท่า) รวมทั้ง แผ่นเหล็กกริตเย็นไม่เจือไม่เคลือบ (+30.9%)
  - ❖ **อาเซียน-อินเดีย** หดตัวเป็นครั้งแรกในรอบ 5 เดือน ขณะที่อาเซียน-ออสเตรเลีย-นิวซีแลนด์ ขยายตัวต่อเนื่อง 5 เดือน
  - ❖ **ภาพรวมจากการปรับลดอัตราภาษี 4 กลุ่ม** มูลค่าเพิ่มขึ้น 944 ลบ. (+40.4%) ขยายตัวต่อเนื่องเป็นเดือนที่ 3 กลุ่มที่ขยายตัว ได้แก่ ไทย-ออสเตรเลีย (ถ่านหิน) ไทย-นิวซีแลนด์ (นมและครีมที่เติมน้ำตาล) และอาเซียน-ฮ่องกง (ขนมปัง เค้ก) ขณะที่ ไทย-ชิลี หดตัวเพียงเล็กน้อย (มะเขือเทศปรุงแต่ง)