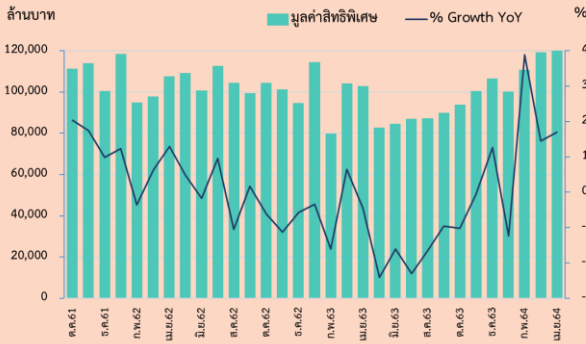
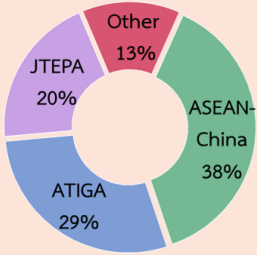


มูลค่านำเข้าที่ใช้สิทธิพิเศษ



- ❖ เดือนนี้มีการใช้สิทธิสูงสุดเป็นประวัติการณ์ จำนวน 120,269 ลบ. (+ 17%YoY) ขยายตัวต่อเนื่องเป็นเดือนที่ 3 สัดส่วนการใช้สิทธิต่อมูลค่านำเข้ารวม อยู่ที่ 18.2% ปรับตัวเพิ่มขึ้นจากเดือนที่ผ่านมาที่มีสัดส่วน 16.8% แต่ลดลงจากปีก่อนที่มีสัดส่วน 19.0%
- ❖ มูลค่าการใช้สิทธิ FTA ในกลุ่มหลัก (กว่า 85%) ยังคงเป็น ATIGA JTEPA (ขยายตัวสูงต่อเนื่อง 2 เดือน) และ ASEAN-China (หดตัวเล็กน้อยที่-0.1%) ที่น่าสนใจคือ การใช้สิทธิ ASEAN-India และไทย-อินเดียเดือนนี้ เพิ่มขึ้นสูงถึง 2.1 และ 3.7 เท่า (จากกาน้ำตาลและองุ่นเป็นหลัก)
- ❖ สินค้าหลักที่ใช้สิทธิเพิ่มขึ้น จากกลุ่มเหล็ก โดยเฉพาะแผ่นเหล็กกล้าเจียรตี มูลค่าสูงสุดเป็นประวัติการณ์ รองลงมา คือ แผ่นเหล็กรีดร้อน ไม่เจือไม่ชุบ มูลค่าสูงสุดในรอบ 29 เดือน รวมถึง ลวดทองแดง รถจักรยานยนต์ และกาน้ำตาล ขยายตัว 6.6 เท่า 2.4 เท่า และ 22.1 เท่า ตามลำดับ

สัดส่วนการใช้สิทธิพิเศษต่อการใช้สิทธิรวม



TOP 5 สินค้าที่ใช้สิทธิพิเศษสูงสุด (%YoY)

- แผ่นเหล็กรีด ชุบหรือเคลือบ 4,921 ลบ. (-19.6%)
- แผ่นเหล็กกล้าเจียรตี 4,842 ลบ. (+66.4%)
- แผ่นเหล็กรีดร้อน ไม่เจือไม่ชุบ 4,154 ลบ. (+64.8%)
- ส่วนประกอบยานยนต์ 3,217 ลบ. (+30.6%)
- ตัวเร่งปฏิกิริยาอะตะโลลีส 2,568 ลบ. (-9.5%)

สินค้าที่ใช้สิทธิเพิ่มขึ้น/ลดลง สูงสุด (%YoY)

- ▶ แผ่นเหล็กกล้าเจียรตี (6 เดือน) 1,933 ลบ.(66.4%)
- ▶ แผ่นเหล็กรีดร้อน ไม่เจือไม่ชุบ(5 เดือน) 1,633 ลบ.(64.8%)
- ▶ ลวดทองแดง (9 เดือน) 865 ลบ.(6.6 เท่า)
- ▶ แผ่นเหล็กรีด ชุบหรือเคลือบ (2 เดือน) 1,202 ลบ.(19.6%)
- ▶ รถตู้ (5 เดือน) 973 ลบ.(93.6%)
- ▶ เหล็กโครงสร้าง (ครั้งแรกในรอบ 3 เดือน) 323 ลบ.(26.6%)

## อาเซียน-จีน (ASEAN-China) 45,962 ลบ. ↓ 0.1%(YoY)

- ❖ การใช้สิทธิมีมูลค่าสูงสุดในรอบ 1 ปี แม้เดือนนี้จะหดตัวเล็กน้อยเมื่อเทียบกับปีก่อน ขณะที่ไทย-จีน ขยายตัวต่อเนื่องเป็นเดือนที่ 5 คาดว่า มูลค่าที่ใช้สิทธิจะปรับตัวเพิ่มขึ้นจากสินค้าหลักซึ่งมีแนวโน้มสูงขึ้นต่อเนื่อง
- ❖ **สินค้าที่หดตัวสูง**จากแผ่นเหล็กรีด ชุบหรือเคลือบ ซึ่งเป็นสินค้าหลัก หดตัวต่อเนื่องเป็นเดือนที่ 9 สำหรับสินค้าที่หดตัวเป็นครั้งแรกในรอบ 3 เดือน คือ เหล็กโครงสร้าง เครื่องปรับอากาศ และแผ่นฟิล์มพลาสติก สำหรับ ถุงพลาสติก ท่อทองแดง และเห็ดหอมแห้ง หดตัวต่อเนื่องเป็นเดือนที่ 2
- ❖ **สินค้าที่ขยายตัวสูง**จากแอปเปิ้ล แพร์ ขยายตัว 94.8% หลังจากเดือนก่อนหดตัว รองลงมา คือ เฟอร์นิเจอร์ และเครื่องจักรที่คัดแยกวัตถุ ขยายตัวต่อเนื่อง 3 เดือน รวมถึง แผ่นเหล็กกล้าเจียรตี ซึ่งเป็นสินค้าหลักขยายตัวต่อเนื่อง 3 เดือน เช่นกัน
- ❖ **ข้อสังเกต** สินค้าที่ขยายตัวต่อเนื่องเกิน 10 เดือน ได้แก่ ยางนอก เครื่องเทศ (พริก) และท่อพลาสติก ขยายตัว 46.7%, 2.8 เท่า และ 56.5% ตามลำดับ

## อาเซียน (ATIGA) 34,556 ลบ. ↑ 39.9%(YoY)

- ❖ มูลค่าใช้สิทธิยังคงขยายตัวต่อเนื่องเป็นเดือนที่ 3 แต่เมื่อเทียบกับเดือนก่อน มูลค่าปรับตัวลดลง คาดว่า อยู่ในระดับทรงตัวหรือปรับตัวสูงขึ้นเล็กน้อย
- ❖ **คู่ค้าหลัก** (อินโดนีเซีย เวียดนาม มาเลเซีย และสิงคโปร์) ขยายตัว สูงสุดอยู่ที่ มาเลเซีย รองลงมา คือ เวียดนาม (มูลค่าสูงสุดเป็นประวัติการณ์) และอินโดนีเซีย ขยายตัวต่อเนื่อง 5 เดือน
- ❖ **สินค้าขยายตัวสูง**จากลวดทองแดง มูลค่าสูงสุดเป็นประวัติการณ์ รถจักรยานยนต์ +3.9 เท่า ต่อเนื่อง 5 เดือน และจอมอนิเตอร์ +1.9 เท่า ครั้งแรกในรอบ 4 เดือน รวมถึงท่อนเหล็กไม่เจือ และพริกสด มูลค่าสูงสุดเป็นประวัติการณ์
- ❖ **สินค้าที่หดตัวสูง**จากกระดาษแข็งแต่งสีพื้นผิว หดตัวต่อเนื่อง 4 เดือน รถตู้ นำเข้า 4 ลบ. (ปีก่อน 158 ลบ.) ต่ำสุดในรอบ 7 ปี และสิ่งสกัดจากมอลต์ หดตัวต่อเนื่อง 9 เดือน
- ❖ **ข้อสังเกต** รถยนต์นั่ง และส่วนประกอบยานยนต์ มูลค่าใช้สิทธิขยายตัว 22.6% (YoY) และ 46.6% ตามลำดับ แต่ปรับตัวลดลงจากเดือนก่อน

## ไทย-ญี่ปุ่น (JTEPA) 24,186 ลบ. ↑ 22.0%(YoY)

- ❖ มูลค่าใช้สิทธิขยายตัวต่อเนื่องเป็นเดือนที่ 3 ทั้ง JTEPA และ อาเซียน-ญี่ปุ่น แต่เมื่อเทียบกับเดือนที่ผ่านมา ปรับตัวลดลง เช่นเดียวกับ ATIGA
- ❖ **สินค้าที่ขยายตัวสูง**ยังคงเป็นสินค้ากลุ่มเหล็กโดยเฉพาะแผ่นเหล็กรีดร้อนไม่เจือไม่ชุบ (มูลค่าสูงสุดในรอบ 29 เดือน) และแผ่นเหล็กกล้าเจียรตี (มูลค่าสูงสุดเป็นประวัติการณ์) ส่วนประกอบยานยนต์ ขยายตัวต่อเนื่อง 5, 6 เดือน และ 3 เดือน ตามลำดับ นอกจากนี้ เครื่องฉีดพ่นของเหลว มีมูลค่าสูงสุดเป็นประวัติการณ์เช่นกัน **ข้อสังเกต** แม้พิมพ์เพิ่มขึ้นรูป ขยายตัวเป็นครั้งแรกในรอบ 18 เดือน และเครื่องยนต์ดีเซล ขยายตัวต่อเนื่องเป็นเดือนที่ 9 (ทุกเดือนขยายตัวเกินกว่า 2.0 เท่า)
- ❖ **สินค้าที่หดตัวสูง**จากรถตู้ มูลค่า 55 ลบ. (ปีก่อน 836 ลบ.) หดตัวต่อเนื่อง 5 เดือน ตัวเร่งปฏิกิริยาอะตะโลลีส หดตัวครั้งแรกในรอบ 10 เดือน แผ่นเหล็กรีด ชุบหรือเคลือบ หดตัวครั้งแรกในรอบ 5 เดือน สวนทางกับ ATIGA ใช้สิทธิเพิ่มขึ้น รวมถึง แผ่นเหล็กรีดเย็น ไม่เจือไม่ชุบ หดตัวครั้งแรกในรอบ 3 เดือน สวนทางกับอาเซียน-เกาหลี ใช้สิทธิเพิ่มขึ้น

### ประเด็นที่น่าสนใจ :

- ❖ จากภาวะเศรษฐกิจโลกที่ฟื้นตัว ทำให้ความต้องการเหล็กทั่วโลกปรับตัวเพิ่มขึ้น ขณะที่กำลังการผลิตไม่เพียงพอับความต้องการ ส่งผลให้ราคาเหล็กโลกปรับตัวสูงขึ้น สำหรับไทยมีความต้องการใช้เหล็กเพิ่มขึ้นต่อเนื่องโดยเฉพาะอุตสาหกรรมโครงสร้างพื้นฐานและยานยนต์ ทำให้มูลค่าใช้สิทธิในกลุ่มเหล็ก ขยายตัวและสูงสุดเป็นประวัติการณ์
- ❖ การปรับลดอัตราอากร 4 กลุ่มความตกลง เมื่อ ม.ค.64 ได้แก่ ไทย-นิวซีแลนด์ และไทย-ชิลี ขยายตัว (จากนมหรือครีมที่เติมน้ำตาล และปลาป่นทำเป็นอาหารสัตว์ ตามลำดับ) ขณะที่ ไทย-ออสเตรเลียและอาเซียน-ฮ่องกง หดตัว โดยเฉพาะไทย-ออสเตรเลีย หดตัวจากแผ่นเหล็กรีดร้อนไม่เจือไม่ชุบ ปีนี้ไม่มีนำเข้า (ปีก่อน 344 ลบ.)