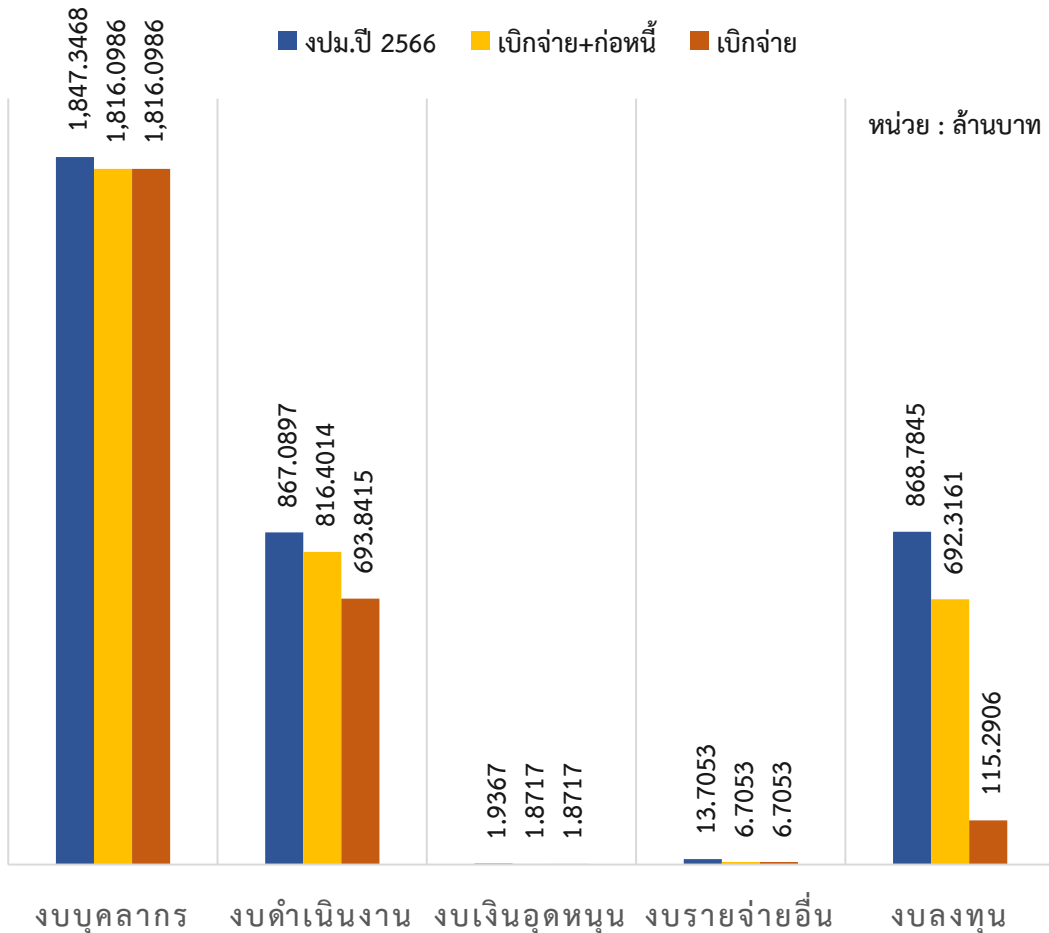


การใช้จ่ายงบประมาณรายจ่ายประจำปี พ.ศ. 2567

ประจำเดือนสิงหาคม 2567

หน่วย : ล้านบาท/ ร้อยละ

งบประมาณรายจ่ายประจำปี พ.ศ. 2567



รายการ	รายการ	ปีงบประมาณ พ.ศ. 2567 (1 ต.ค. 66 - 31 ส.ค. 67)						คงเหลือ (5) = (1)-(3)
		งบประมาณ2567 (1)	ก่อนนี้ผูกพัน (2)	เบิกจ่าย (3)		เบิกจ่าย+ก่อนนี้ (4)		
				จำนวน	ร้อยละ	จำนวน	ร้อยละ	
รายจ่าย ประจำ	งบบุคลากร	1,847.3468	-	1,816.0986	98.31	1,816.0986	98.31	31.2482
	งบดำเนินงาน	867.0897	122.5599	693.8415	80.02	816.4014	94.15	173.2482
	งบเงินอุดหนุน	1.9637	-	1.8717	95.31	1.8717	95.31	0.0920
	งบรายจ่ายอื่น	13.7053	-	6.7053	48.92	6.7053	48.92	7.0000
รวมรายจ่ายประจำ		2,730.1055	122.5599	2,518.5171	92.25	2,641.0770	96.74	211.5884
รายจ่าย ลงทุน	งบลงทุน	868.7845	577.0255	115.2906	13.27	692.3161	79.69	753.4939
รวมทั้งสิ้น		3,598.8900	699.5854	2,633.8077	73.18	3,333.3931	92.62	965.0823

- * งบประมาณ ปี 2567 คือ งบประมาณที่ได้รับจัดสรรในปี พ.ศ. 2567
- * เบิกจ่าย+ก่อนนี้ คือ ผลการเบิกจ่ายและก่อนนี้ผูกพัน
ก่อนนี้ผูกพัน คือ การจัดซื้อจัดจ้างที่ได้ดำเนินการลงนามในสัญญาจ้างหรือออกใบสั่งซื้อ/ใบสั่งจ้าง และได้ดำเนินการจัดทำ PO ในระบบ GFMS
- * เบิกจ่าย คือ การเบิกจ่ายเพื่อจ่ายเงินให้แก่ผู้ขาย ผู้รับจ้าง หรือเข้าบัญชีของหน่วยงาน
- * งบบุคลากร คือ ค่าใช้จ่ายเกี่ยวกับบุคลากร เช่น เงินเดือน ค่าจ้าง ฯลฯ
- * งบดำเนินงาน คือ ค่าตอบแทน ค่าใช้สอย ค่าวัสดุ และค่าสาธารณูปโภค
- * งบเงินอุดหนุน คือ ค่าบำรุงสมาชิกคณะมนตรีความร่วมมือทางศุลกากร
- * งบลงทุน คือ ค่าครุภัณฑ์ ค่าที่ดินและสิ่งก่อสร้าง