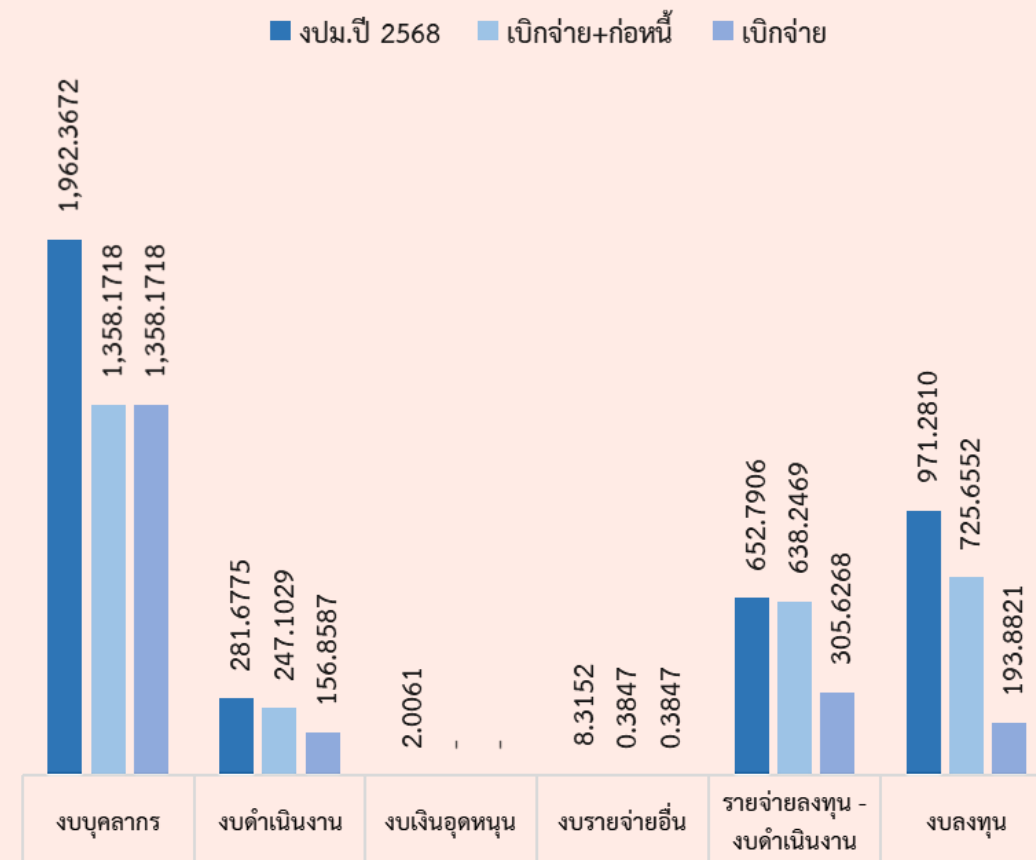


# การใช้จ่ายงบประมาณรายจ่ายประจำปี พ.ศ. 2568

## ณ วันที่ 31 พฤษภาคม 2568

รายการ		ปีงบประมาณ พ.ศ. 2568 (1 ต.ค. 67 - 31 พ.ค. 68)						
		งบประมาณ 2568	ก่องหนี่ผูกพัน (2)	เบิกจ่าย (3)		เบิกจ่าย+ก่องหนี่ (4)		คงเหลือ ยังไม่ใช้จ่าย (5) = (1)-(4)
				จำนวน	ร้อยละ	จำนวน	ร้อยละ	
		(1)	(2)					
รายจ่ายประจำ	งบบุคลากร	1,962.3672	-	1,358.1718	69.21	1,358.1718	69.21	604.1954
	งบดำเนินงาน	281.6775	90.2442	156.8587	55.69	247.1029	87.73	34.5746
	งบเงินอุดหนุน	2.0061	-	-	-	-	-	2.0061
	งบรายจ่ายอื่น	8.3152	-	0.3847	4.63	0.3847	4.63	7.9305
รวมรายจ่ายประจำ		2,254.3660	90.2442	1,515.4152	67.22	1,605.6594	71.22	648.7066
รายจ่ายลงทุน	งบดำเนินงาน	652.7906	332.6201	305.6268	46.82	638.2469	97.77	14.5437
	งบลงทุน	971.2810	531.7731	193.8821	19.96	725.6552	74.71	245.6258
รวมรายจ่ายลงทุน		1,624.0716	864.3932	499.5089	30.76	1,363.9021	83.98	260.1695
รวมทั้งสิ้น		3,878.4376	954.6374	2,014.9241	51.95	2,969.5615	76.57	908.8761

### งบประมาณรายจ่ายประจำปี พ.ศ. 2568



\* เบิกจ่าย+ก่องหนี่ คือ ผลการเบิกจ่ายและก่องหนี่ผูกพัน (ก่องหนี่ผูกพัน คือ การจัดซื้อจัดจ้างที่ได้ดำเนินการลงนามในสัญญาจ้างหรือออกไปสั่งซื้อ/ใบสั่งจ้าง และ

ได้ดำเนินการจัดทำ PO ในระบบ GFMS)

\* เบิกจ่าย คือ การเบิกจ่ายเพื่อจ่ายเงินให้แก่ผู้ขาย ผู้รับจ้าง หรือเข้าบัญชีของหน่วยงาน

#### รายจ่ายประจำ

- \* งบบุคลากร คือ ค่าใช้จ่ายเกี่ยวกับบุคลากร เช่น เงินเดือน ค่าจ้าง ฯลฯ
- \* งบดำเนินงาน คือ ค่าตอบแทน ค่าใช้สอย ค่าวัสดุ และค่าสาธารณูปโภค
- \* งบเงินอุดหนุน คือ ค่าบำรุงสมาชิกคณะกรรมการความร่วมมือทางศุลกากร
- \* งบรายจ่ายอื่น คือ ค่าระงับตามคำพิพากษาศาล

#### รายจ่ายลงทุน

- \* งบดำเนินงาน คือ MA คอมฯ, MA X-Ray, MA CCTV, Megaports
- \* งบลงทุน คือ ค่าครุภัณฑ์ ค่าที่ดินและสิ่งก่อสร้าง