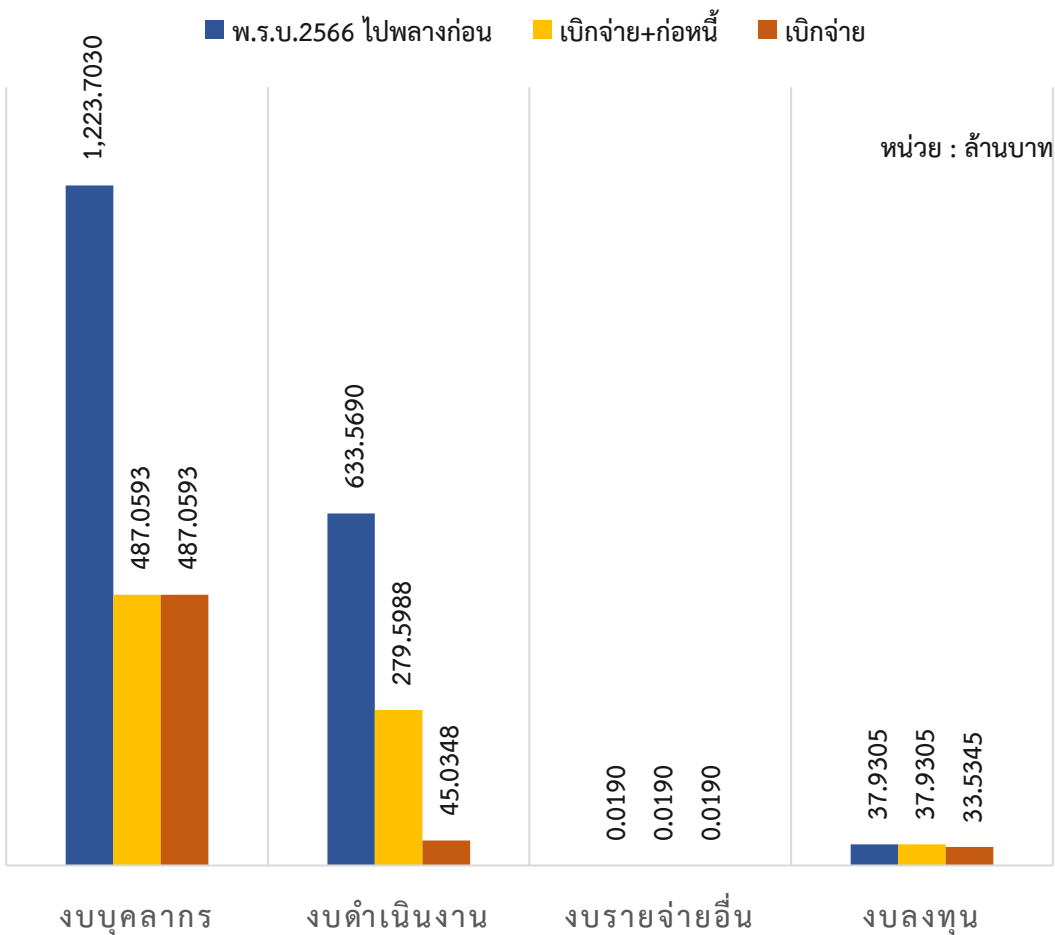


การใช้จ่ายงบประมาณรายจ่ายประจำปี พ.ศ. 2566 ไปพลางก่อน

ประจำเดือนธันวาคม 2566

หน่วย : ล้านบาท/ ร้อยละ

งบประมาณรายจ่ายประจำปี พ.ศ. 2566 ไปพลางก่อน



รายการ		ปีงบประมาณ พ.ศ. 2566 ไปพลางก่อน (1 ต.ค. 66 - 31 ธ.ค. 66)						คงเหลือ (5) = (1)-(4)
		งบประมาณ ปี 2566 ไปพลางก่อน (1)	ก่อนนี้ผูกพัน (2)	เบิกจ่าย (3)		เบิกจ่าย+ก่อนนี้ (4)		
				จำนวน	ร้อยละ	จำนวน	ร้อยละ	
รายจ่ายประจำ	งบบุคลากร	1,223.7030	-	487.0593	39.80	487.0593	39.80	736.6437
	งบดำเนินงาน	633.5690	234.5640	45.0348	7.11	279.5988	44.13	353.9702
	งบรายจ่ายอื่น	0.0190	-	0.0190	100	0.0190	100	-
รวมรายจ่ายประจำ		1,857.2910	234.5640	532.1131	28.65	766.6771	41.28	1,090.6139
รายจ่ายลงทุน	งบลงทุน	37.9305	4.3960	33.5345	88.41	37.9305	100	-
	รวมทั้งสิ้น	1,895.2215	238.9600	565.6476	29.85	804.6076	42.45	1,090.6139

- * งบประมาณ ปี 2566 ไปพลางก่อน คือ งบประมาณที่ได้รับจัดสรรให้ใช้ไปพลางก่อน เนื่องจาก พ.ร.บ. งบประมาณปี 2567 ยังไม่ประกาศใช้บังคับ
- * เบิกจ่าย+ก่อนนี้ คือ ผลการเบิกจ่ายและก่อนนี้ผูกพัน
ก่อนนี้ผูกพัน คือ การจัดซื้อจัดจ้างที่ได้ดำเนินการลงนามในสัญญาจ้างหรือออกใบสั่งซื้อ/ใบสั่งจ้าง และได้ดำเนินการจัดทำ PO ในระบบ GFMS
- * เบิกจ่าย คือ การเบิกจ่ายเพื่อจ่ายเงินให้แก่ผู้ขาย ผู้รับจ้าง หรือเข้าบัญชีของหน่วยงาน
- * งบบุคลากร คือ ค่าใช้จ่ายเกี่ยวกับบุคลากร เช่น เงินเดือน ค่าจ้าง ฯลฯ
- * งบดำเนินงาน คือ ค่าตอบแทน ค่าใช้สอย ค่าวัสดุ และค่าสาธารณูปโภค
- * งบลงทุน คือ ค่าครุภัณฑ์ ค่าที่ดินและสิ่งก่อสร้าง