

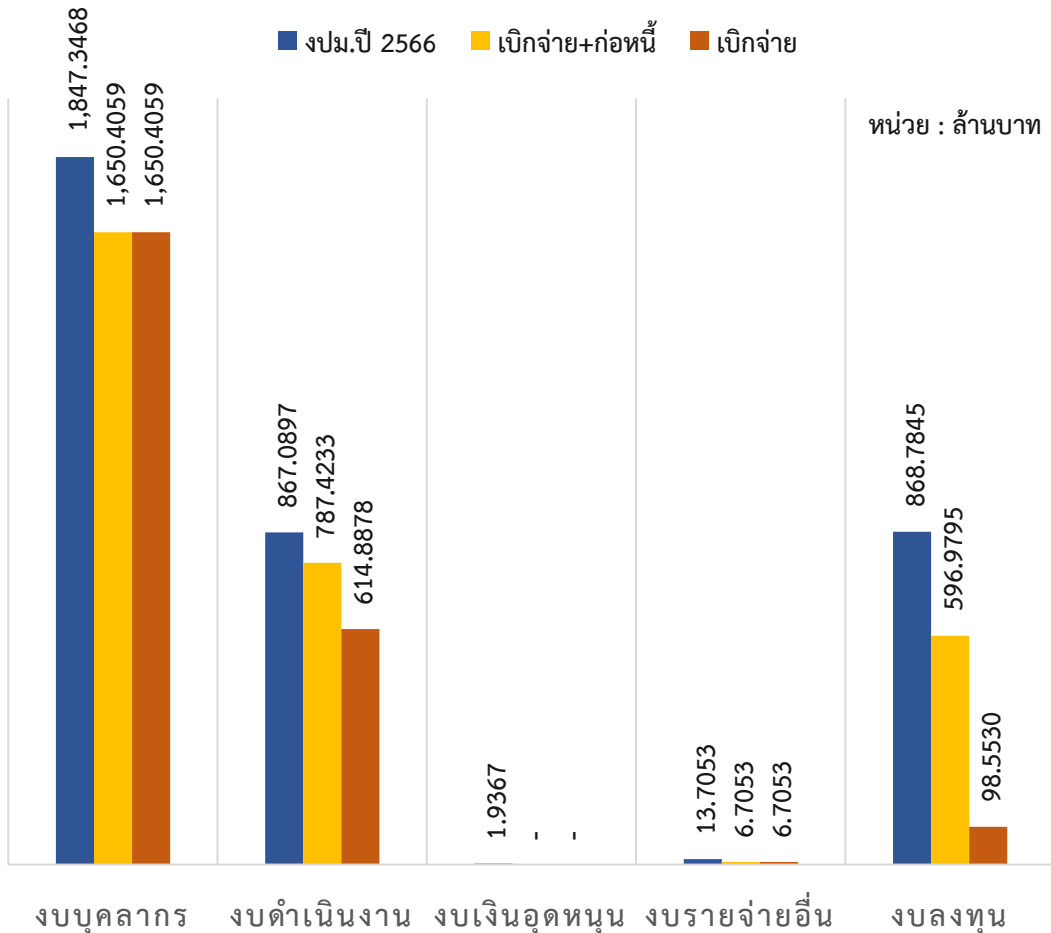
การใช้จ่ายงบประมาณรายจ่ายประจำปี พ.ศ. 2567

ประจำเดือนกรกฎาคม 2567

หน่วย : ล้านบาท/ ร้อยละ

งบประมาณรายจ่ายประจำปี พ.ศ. 2567

■ งบป.ปี 2566 ■ เบิกจ่าย+ก่อนนี้ ■ เบิกจ่าย



รายการ		ปีงบประมาณ พ.ศ. 2567 (1 ต.ค. 66 – 31 ก.ค. 67)						คงเหลือ (5) = (1)-(3)
		งบประมาณ2567 (1)	ก่อนนี้ผูกพัน (2)	เบิกจ่าย (3)		เบิกจ่าย+ก่อนนี้ (4)		
				จำนวน	ร้อยละ	จำนวน	ร้อยละ	
รายจ่าย ประจำ	งบบุคลากร	1,847.3468	-	1,650.4059	89.34	1,650.4059	89.34	196.9409
	งบดำเนินงาน	867.0897	172.5355	614.8878	70.91	787.4233	90.81	252.2019
	งบเงินอุดหนุน	1.9637	-	-	-	-	-	1.9637
	งบรายจ่ายอื่น	13.7053	-	6.7053	48.92	6.7053	48.92	7.0000
รวมรายจ่ายประจำ		2,730.1055	172.5355	2,271.9990	83.22	2,444.5345	89.54	458.1065
รายจ่าย ลงทุน	งบลงทุน	868.7845	498.4265	98.5530	11.34	596.9795	68.71	770.2315
	รวมทั้งสิ้น	3,598.8900	670.9620	2,370.5520	65.87	3,041.5140	84.51	1,228.3380

- * งบประมาณ ปี 2567 คือ งบประมาณที่ได้รับจัดสรรในปี พ.ศ. 2567
- * เบิกจ่าย+ก่อนนี้ คือ ผลการเบิกจ่ายและก่อนนี้ผูกพัน
ก่อนนี้ผูกพัน คือ การจัดซื้อจัดจ้างที่ได้ดำเนินการลงนามในสัญญาจ้างหรือออกใบสั่งซื้อ/ใบสั่งจ้าง และได้ดำเนินการจัดทำ PO ในระบบ GFMS
- * เบิกจ่าย คือ การเบิกจ่ายเพื่อจ่ายเงินให้แก่ผู้ขาย ผู้รับจ้าง หรือเข้าบัญชีของหน่วยงาน
- * งบบุคลากร คือ ค่าใช้จ่ายเกี่ยวกับบุคลากร เช่น เงินเดือน ค่าจ้าง ฯลฯ
- * งบดำเนินงาน คือ ค่าตอบแทน ค่าใช้สอย ค่าวัสดุ และค่าสาธารณูปโภค
- * งบเงินอุดหนุน คือ ค่าบำรุงสมาชิกคณะมนตรีความร่วมมือทางศุลกากร
- * งบลงทุน คือ ค่าครุภัณฑ์ ค่าที่ดินและสิ่งก่อสร้าง