

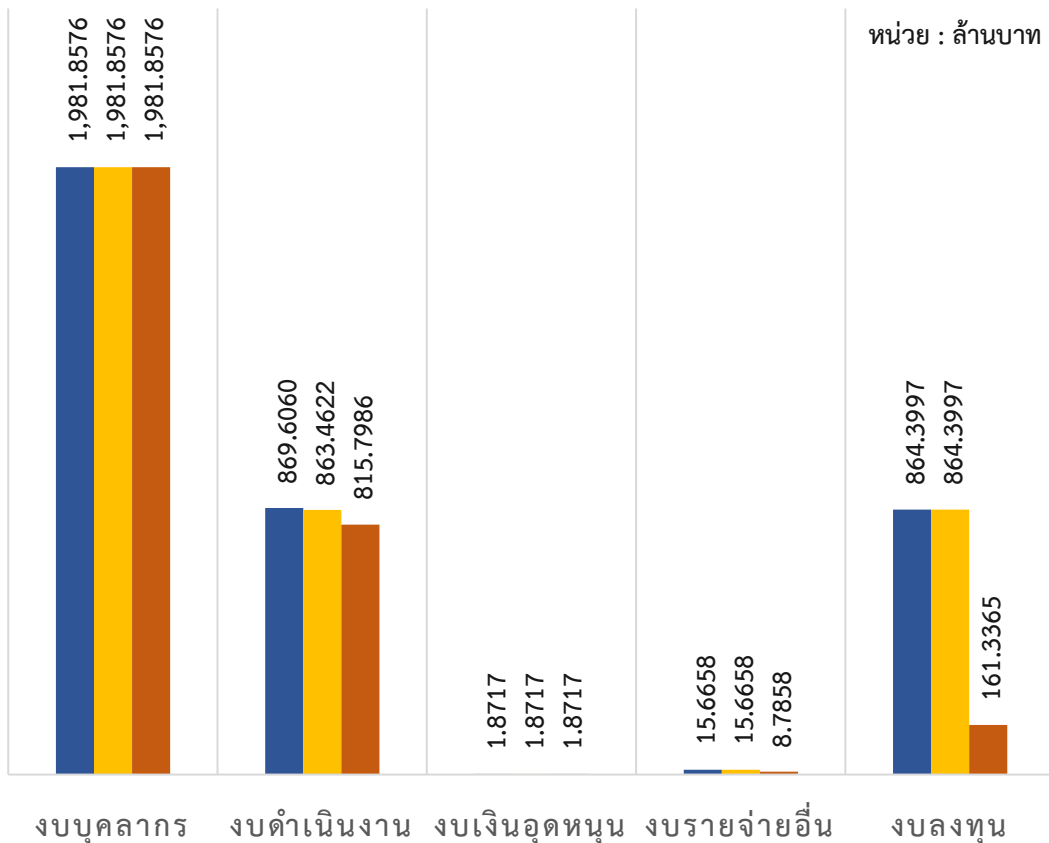
# การใช้จ่ายงบประมาณรายจ่ายประจำปี พ.ศ. 2567

## ประจำเดือนกันยายน 2567

หน่วย : ล้านบาท/ ร้อยละ

### งบประมาณรายจ่ายประจำปี พ.ศ. 2567

■ งบปี 2566 ■ เบิกจ่าย+ก่อนหน้า+สำรองเงิน ■ เบิกจ่าย



รายการ		ปีงบประมาณ พ.ศ. 2567 (1 ต.ค. 66 - 30 ก.ย. 67)							
		งบประมาณ2567 (1)	ก่อนหน้าผู้ผูกพัน (2)	สำรองเงิน	เบิกจ่าย (3)		เบิกจ่าย+ก่อนหน้า+สำรองเงิน (4)		คงเหลือ (5) = (1)-(4)
					จำนวน	ร้อยละ	จำนวน	ร้อยละ	
รายจ่ายประจำ	งบบุคลากร	1,981.8576	-	-	1,981.8576	100.00	1,981.8576	100.00	-
	งบดำเนินงาน	869.6060	46.2636	1.4000	815.7986	93.81	863.4622	99.29	6.1438
	งบเงินอุดหนุน	1.8717	-	-	1.8717	100.00	1.8717	100.00	-
	งบรายจ่ายอื่น	15.6658	6.8800	-	8.7858	56.08	15.6658	100.00	-
รวมรายจ่ายประจำ		2,869.0011	53.1436	1.4000	2,808.3137	97.88	2,862.8573	99.79	6.1438
รายจ่ายลงทุน	งบลงทุน	864.3997	694.0914	8.9718	161.3365	18.66	864.3997	100.00	-
	รวมทั้งสิ้น	3,733.4008	747.2350	10.3718	2,969.6502	79.54	3,727.2570	99.84	6.1438

\* งบประมาณ ปี 2567 คือ งบประมาณที่ได้รับจัดสรรในปี พ.ศ. 2567

\* เบิกจ่าย+ก่อนหน้า คือ ผลการเบิกจ่ายและก่อนหน้าผู้ผูกพัน

ก่อนหน้าผู้ผูกพัน คือ การจัดซื้อจัดจ้างที่ได้ดำเนินการลงนามในสัญญาจ้างหรือออกใบสั่งซื้อ/ใบสั่งจ้าง และได้ดำเนินการจัดทำ PO ในระบบ GFMS

\* เบิกจ่าย คือ การเบิกจ่ายเพื่อจ่ายเงินให้แก่ผู้ขาย ผู้รับจ้าง หรือเข้าบัญชีของหน่วยงาน

\* งบบุคลากร คือ ค่าใช้จ่ายเกี่ยวกับบุคลากร เช่น เงินเดือน ค่าจ้าง ฯลฯ

\* งบดำเนินงาน คือ ค่าตอบแทน ค่าใช้สอย ค่าวัสดุ และค่าสาธารณูปโภค

\* งบเงินอุดหนุน คือ ค่าบำรุงสมาชิกคณะมนตรีความร่วมมือทางศุลกากร

\* งบลงทุน คือ ค่าครุภัณฑ์ ค่าที่ดินและสิ่งก่อสร้าง