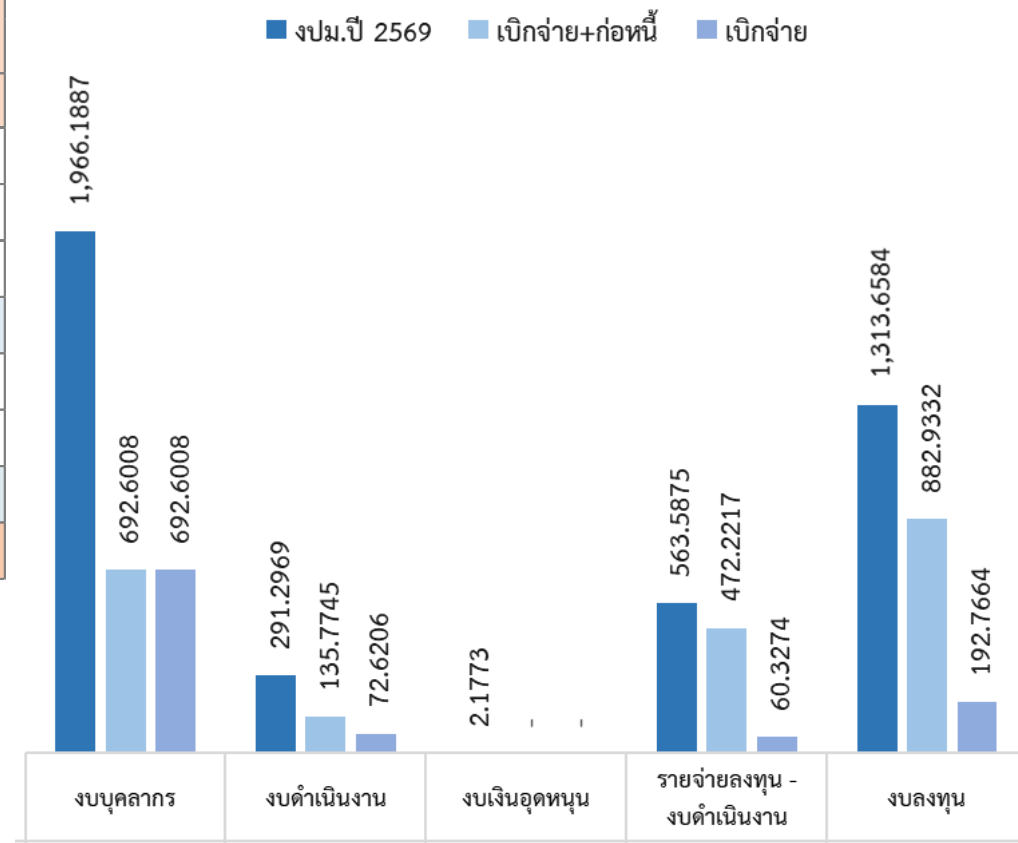


การใช้จ่ายงบประมาณรายจ่ายประจำปี พ.ศ. 2569

ณ วันที่ 31 มกราคม 2569

รายการ		ปีงบประมาณ พ.ศ. 2569 (1 ต.ค. 68 - 31 ม.ค. 69)						
		งบประมาณ 2569	ก่อนนี้ผูกพัน	เบิกจ่าย		ก่อนนี้ + เบิกจ่าย		คงเหลือ
		(1)	(2)	(3)		(4) = (2)+(3)		(5) = (1)-(4)
		จำนวน	จำนวน	จำนวน	ร้อยละ	จำนวน	ร้อยละ	จำนวน
รายจ่ายประจำ	งบบุคลากร	1,966.1887	-	692.6008	35.23	692.6008	35.23	1,273.5879
	งบดำเนินงาน	291.2969	63.1539	72.6206	24.93	135.7745	46.61	155.5224
	งบเงินอุดหนุน	2.1773	-	-	-	-	-	2.1773
รวมรายจ่ายประจำ		2,259.6629	63.1539	765.2214	33.86	828.3753	36.66	1,431.2876
รายจ่ายลงทุน	งบดำเนินงาน	563.5875	411.8943	60.3274	10.70	472.2217	83.79	91.3658
	งบลงทุน	1,313.6584	690.1668	192.7664	14.67	882.9332	67.21	430.7252
รวมรายจ่ายลงทุน		1,877.2459	1,102.0611	253.0938	13.48	1,355.1549	72.19	522.0910
รวมทั้งสิ้น		4,136.9088	1,165.2150	1,018.3152	24.62	2,183.5302	52.78	1,953.3786

งบประมาณรายจ่ายประจำปี พ.ศ. 2569



* เบิกจ่าย+ก่อนนี้ คือ ผลการเบิกจ่ายและก่อนนี้ผูกพัน (ก่อนนี้ผูกพัน คือ การจัดซื้อจัดจ้างที่ได้ดำเนินการลงนามในสัญญาจ้างหรือออกใบสั่งซื้อ/ใบสั่งจ้าง และได้ดำเนินการจัดทำ PO ในระบบ GFMIS)

* เบิกจ่าย คือ การเบิกจ่ายเพื่อจ่ายเงินให้แก่ผู้ขาย ผู้รับจ้าง หรือเข้าบัญชีของหน่วยงาน

รายจ่ายประจำ

* งบบุคลากร คือ ค่าใช้จ่ายเกี่ยวกับบุคลากร เช่น เงินเดือน ค่าจ้าง ฯลฯ

* งบดำเนินงาน คือ ค่าตอบแทน ค่าใช้สอย ค่าวัสดุ และค่าสาธารณูปโภค

* งบเงินอุดหนุน คือ ค่าบำรุงสมาชิกคณะมนตรีความร่วมมือทางศุลกากร

รายจ่ายลงทุน

* งบดำเนินงาน คือ MA คอมมา, MA X-Ray, MA CCTV, Megaports

* งบลงทุน คือ ค่าครุภัณฑ์ ค่าที่ดินและสิ่งก่อสร้าง