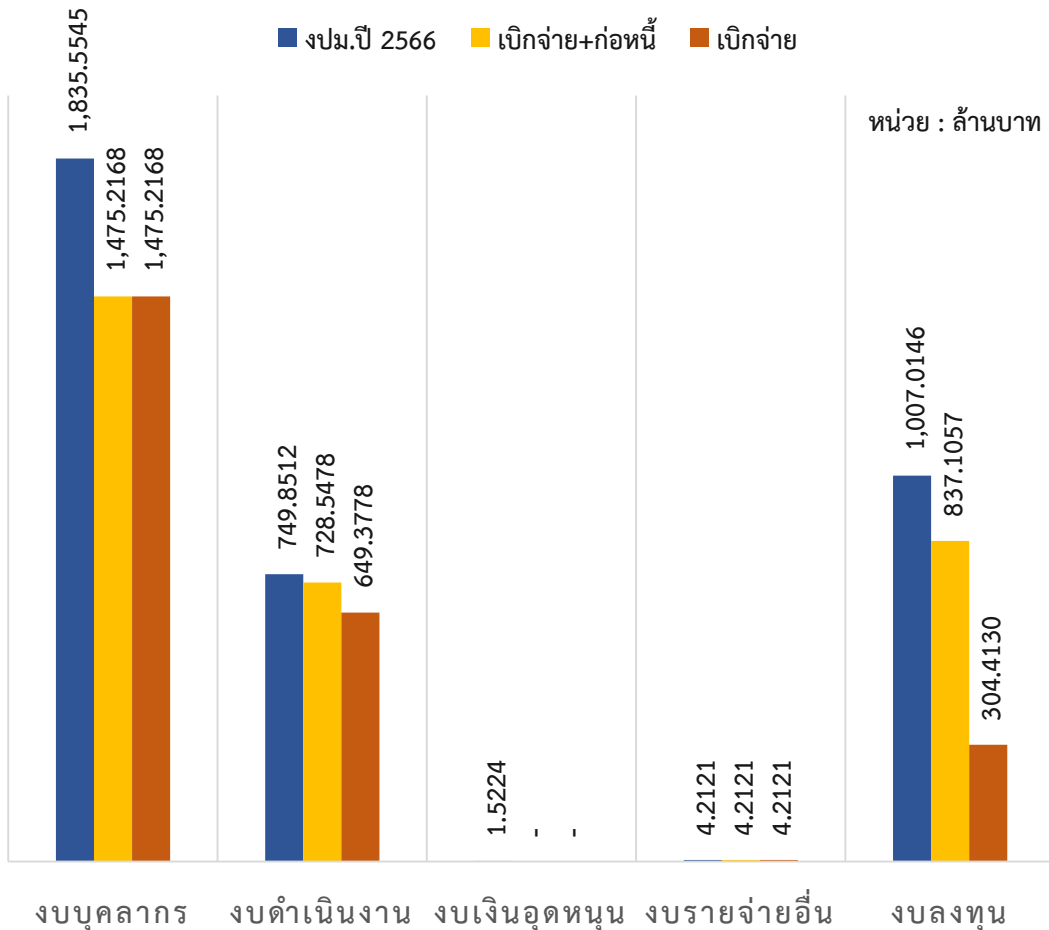


การใช้จ่ายงบประมาณรายจ่ายประจำปี พ.ศ. 2566

ประจำเดือนมิถุนายน 2566

หน่วย : ล้านบาท/ ร้อยละ

งบประมาณรายจ่ายประจำปี พ.ศ. 2566



รายการ		ปีงบประมาณ พ.ศ. 2566 (1 ต.ค. 65 - 30 มิ.ย. 66)						
		งบประมาณปี 2566 (1)	ก่อนนี้ผูกพัน (2)	เบิกจ่าย (3)		เบิกจ่าย+ก่อนนี้ (4)		คงเหลือ (5) = (1)-(4)
				จำนวน	ร้อยละ	จำนวน	ร้อยละ	
รายจ่ายประจำ	งบบุคลากร	1,835.5545	-	1,475.2168	80.37	1,475.2168	80.37	360.3377
	งบดำเนินงาน	749.8512	79.1700	649.3778	86.60	728.5478	97.16	21.3034
	งบเงินอุดหนุน	1.5224	-	-	-	-	-	1.5224
	งบรายจ่ายอื่น	4.2121	-	4.2121	100.00	4.2121	100.00	-
รวมรายจ่ายประจำ		2,591.1402	79.1700	2,128.8067	82.16	2,207.9767	85.21	383.1635
รายจ่ายลงทุน	งบลงทุน	1,007.0146	532.6927	304.4130	30.23	837.1057	83.13	169.9089
รวมทั้งสิ้น		3,598.1548	611.8627	2,433.2197	67.62	3,045.0824	84.63	553.0724

- * งบประมาณ ปี 2566 คือ งบประมาณที่ได้รับจัดสรรในปี พ.ศ. 2566
- * เบิกจ่าย+ก่อนนี้ คือ ผลการเบิกจ่ายและก่อนนี้ผูกพัน
ก่อนนี้ผูกพัน คือ การจัดซื้อจัดจ้างที่ได้ดำเนินการลงนามในสัญญาจ้างหรือออกใบสั่งซื้อ/ใบสั่งจ้าง และได้ดำเนินการจัดทำ PO ในระบบ GFMS
- * เบิกจ่าย คือ การเบิกจ่ายเพื่อจ่ายเงินให้แก่ผู้ขาย ผู้รับจ้าง หรือเข้าบัญชีของหน่วยงาน
- * งบบุคลากร คือ ค่าใช้จ่ายเกี่ยวกับบุคลากร เช่น เงินเดือน ค่าจ้าง ฯลฯ
- * งบดำเนินงาน คือ ค่าตอบแทน ค่าใช้สอย ค่าวัสดุ และค่าสาธารณูปโภค
- * งบเงินอุดหนุน คือ ค่าบำรุงสมาชิกคณะมนตรีความร่วมมือทางศุลกากร
- * งบลงทุน คือ ค่าครุภัณฑ์ ค่าที่ดินและสิ่งก่อสร้าง