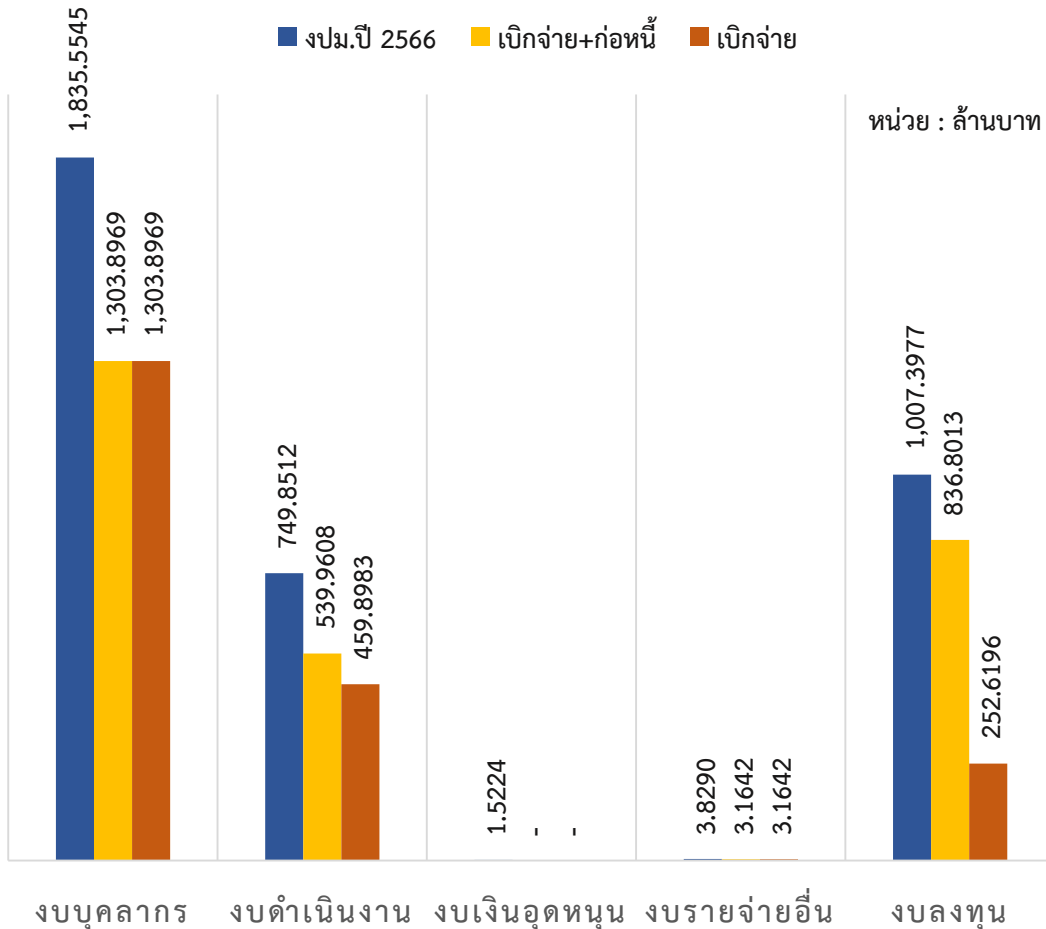


การใช้จ่ายงบประมาณรายจ่ายประจำปี พ.ศ. 2566

ประจำเดือนพฤษภาคม 2566

หน่วย : ล้านบาท/ ร้อยละ

งบประมาณรายจ่ายประจำปี พ.ศ. 2566



รายการ		ปีงบประมาณ พ.ศ. 2566 (1 ต.ค. 65 – 31 พ.ค. 66)						คงเหลือ (5) = (1)-(4)
		งบประมาณ ปี2566 (1)	ก่อนนี้ผูกพัน (2)	เบิกจ่าย (3)		เบิกจ่าย+ก่อนนี้ (4)		
				จำนวน	ร้อยละ	จำนวน	ร้อยละ	
รายจ่าย ประจำ	งบบุคลากร	1,835.5545	-	1,303.8969	71.04	1,303.8969	71.04	531.6576
	งบดำเนินงาน	749.8512	80.0625	459.8983	61.33	539.9608	72.01	209.8904
	งบเงินอุดหนุน	1.5224	-	-	-	-	-	1.5224
	งบรายจ่ายอื่น	3.8290	-	3.1642	82.64	3.1642	82.64	0.6648
รวมรายจ่ายประจำ		2,590.7571	80.0625	1,766.9594	68.20	1,847.0219	71.29	743.7352
รายจ่าย ลงทุน	งบลงทุน	1,007.3977	584.1817	252.6196	25.08	836.8013	83.07	170.5964
รวมทั้งสิ้น		3,598.1548	664.2442	2,019.5790	56.13	2,683.8232	74.59	914.3316

- * งบประมาณ ปี 2566 คือ งบประมาณที่ได้รับจัดสรรในปี พ.ศ. 2566
- * เบิกจ่าย+ก่อนนี้ คือ ผลการเบิกจ่ายและก่อนนี้ผูกพัน
ก่อนนี้ผูกพัน คือ การจัดซื้อจัดจ้างที่ได้ดำเนินการลงนามในสัญญาจ้างหรือออกใบสั่งซื้อ/ใบสั่งจ้าง และได้ดำเนินการจัดทำ PO ในระบบ GFMS
- * เบิกจ่าย คือ การเบิกจ่ายเพื่อจ่ายเงินให้แก่ผู้ขาย ผู้รับจ้าง หรือเข้าบัญชีของหน่วยงาน
- * งบบุคลากร คือ ค่าใช้จ่ายเกี่ยวกับบุคลากร เช่น เงินเดือน ค่าจ้าง ฯลฯ
- * งบดำเนินงาน คือ ค่าตอบแทน ค่าใช้สอย ค่าวัสดุ และค่าสาธารณูปโภค
- * งบเงินอุดหนุน คือ ค่าบำรุงสมาชิกคณะมนตรีความร่วมมือทางศุลกากร
- * งบลงทุน คือ ค่าครุภัณฑ์ ค่าที่ดินและสิ่งก่อสร้าง