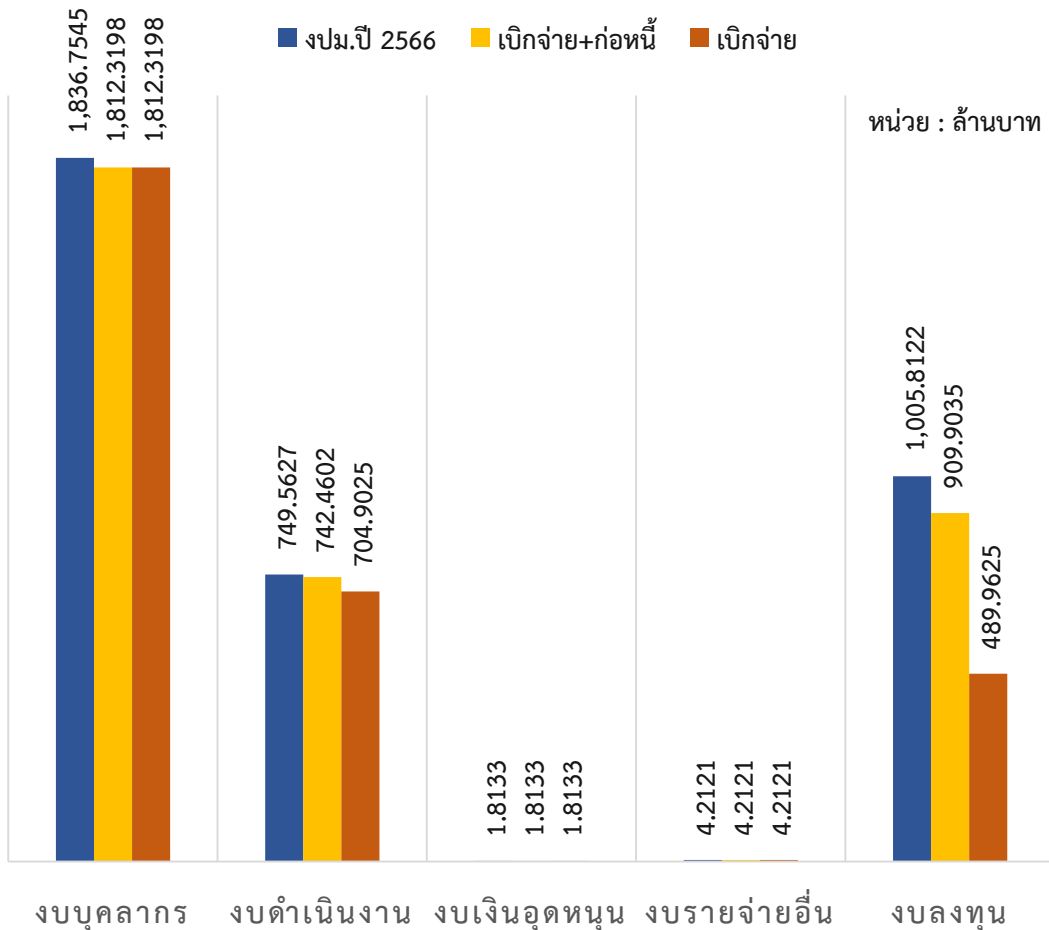


# การใช้จ่ายงบประมาณรายจ่ายประจำปี พ.ศ. 2566

## ประจำเดือนสิงหาคม 2566

หน่วย : ล้านบาท/ ร้อยละ

### งบประมาณรายจ่ายประจำปี พ.ศ. 2566



| รายการ          | ปีงบประมาณ พ.ศ. 2566 (1 ต.ค. 65 - 31 ส.ค. 66) |                   |              |            |                      |            |                       |          |
|-----------------|---|-------------------|--------------|------------|----------------------|------------|-----------------------|----------|
|                 | งบประมาณปี 2566 (1)                           | ก่อนนี้ผูกพัน (2) | เบิกจ่าย (3) |            | เบิกจ่าย+ก่อนนี้ (4) |            | คงเหลือ (5) = (1)-(4) |          |
|                 |   |                   | จำนวน        | ร้อยละ     | จำนวน                | ร้อยละ     |                       |          |
| รายจ่ายประจำ    | งบบุคลากร                                     | 1,836.7545        | -            | 1,812.3198 | 98.67                | 1,812.3198 | 98.67                 | 24.4347  |
|                 | งบดำเนินงาน                                   | 749.5627          | 37.5577      | 704.9025   | 94.04                | 742.4602   | 99.05                 | 7.1025   |
|                 | งบเงินอุดหนุน                                 | 1.8133            | -            | 1.8133     | 100.00               | 1.8133     | 100.00                | -        |
|                 | งบรายจ่ายอื่น                                 | 4.2121            | -            | 4.2121     | 100.00               | 4.2121     | 100.00                | -        |
| รวมรายจ่ายประจำ |   | 2,592.3426        | 37.5577      | 2,523.2477 | 97.33                | 2,560.8054 | 98.78                 | 31.5372  |
| รายจ่ายลงทุน    | งบลงทุน                                       | 1,005.8122        | 419.9410     | 489.9625   | 48.71                | 909.9035   | 90.46                 | 95.9087  |
| รวมทั้งสิ้น     |   | 3,598.1548        | 457.4987     | 3,013.2102 | 83.74                | 3,470.7089 | 96.46                 | 127.4459 |

- \* งบประมาณ ปี 2566 คือ งบประมาณที่ได้รับจัดสรรในปี พ.ศ. 2566
- \* เบิกจ่าย+ก่อนนี้ คือ ผลการเบิกจ่ายและก่อนนี้ผูกพัน  
ก่อนนี้ผูกพัน คือ การจัดซื้อจัดจ้างที่ได้ดำเนินการลงนามในสัญญาจ้างหรือออกใบสั่งซื้อ/ใบสั่งจ้าง และได้ดำเนินการจัดทำ PO ในระบบ GFMS
- \* เบิกจ่าย คือ การเบิกจ่ายเพื่อจ่ายเงินให้แก่ผู้ขาย ผู้รับจ้าง หรือเข้าบัญชีของหน่วยงาน
- \* งบบุคลากร คือ ค่าใช้จ่ายเกี่ยวกับบุคลากร เช่น เงินเดือน ค่าจ้าง ฯลฯ
- \* งบดำเนินงาน คือ ค่าตอบแทน ค่าใช้สอย ค่าวัสดุ และค่าสาธารณูปโภค
- \* งบเงินอุดหนุน คือ ค่าบำรุงสมาชิกคณะมนตรีความร่วมมือทางศุลกากร
- \* งบลงทุน คือ ค่าครุภัณฑ์ ค่าที่ดินและสิ่งก่อสร้าง