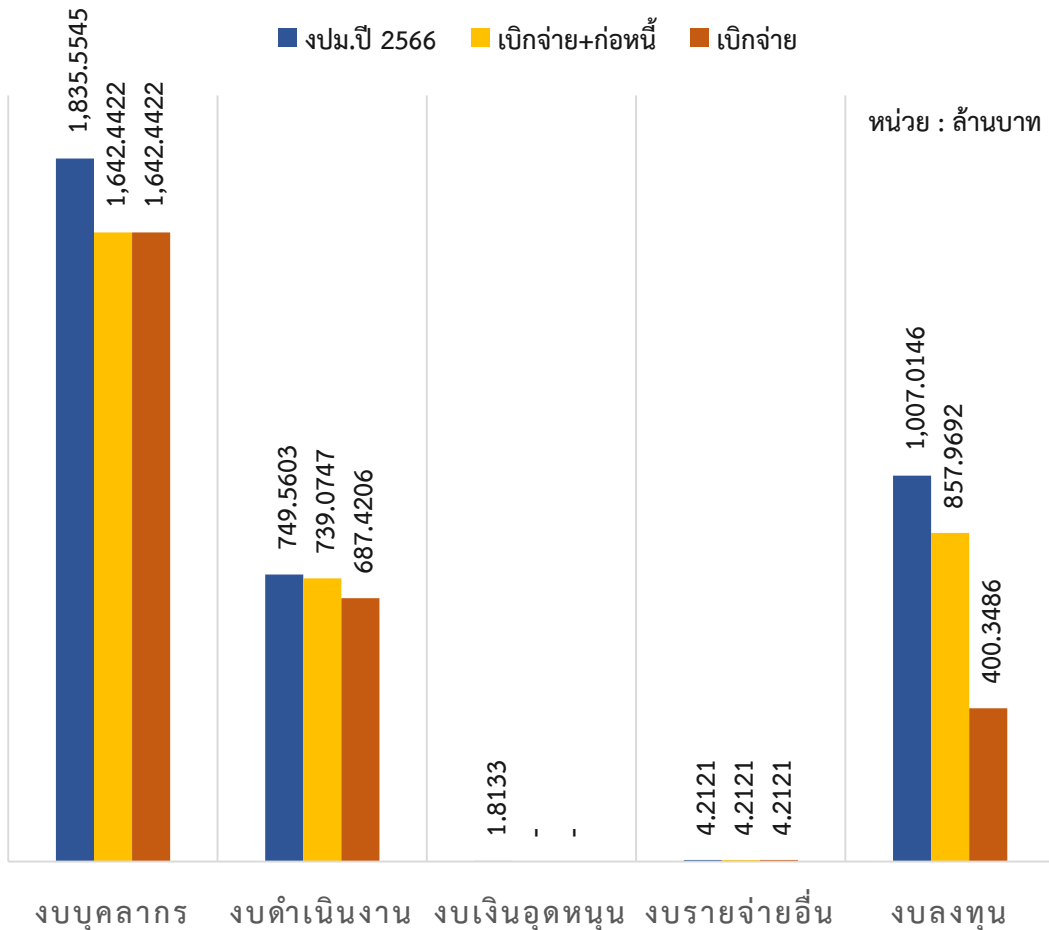


การใช้จ่ายงบประมาณรายจ่ายประจำปี พ.ศ. 2566

ประจำเดือนกรกฎาคม 2566

หน่วย : ล้านบาท/ ร้อยละ

งบประมาณรายจ่ายประจำปี พ.ศ. 2566



รายการ		ปีงบประมาณ พ.ศ. 2566 (1 ต.ค. 65 - 31 ก.ค. 66)						
		งบประมาณปี 2566 (1)	ก่อนนี้ผูกพัน (2)	เบิกจ่าย (3)		เบิกจ่าย+ก่อนนี้ (4)		คงเหลือ (5) = (1)-(4)
				จำนวน	ร้อยละ	จำนวน	ร้อยละ	
รายจ่ายประจำ	งบบุคลากร	1,835.5545	-	1,642.4422	89.48	1,642.4422	89.48	193.1123
	งบดำเนินงาน	749.5603	51.6541	687.4206	91.71	739.0747	98.60	10.4856
	งบเงินอุดหนุน	1.8133	-	-	-	-	-	1.8133
	งบรายจ่ายอื่น	4.2121	-	4.2121	100.00	4.2121	100.00	-
รวมรายจ่ายประจำ		2,591.1402	51.6541	2,334.0749	90.08	2,385.7290	92.07	205.4112
รายจ่ายลงทุน	งบลงทุน	1,007.0146	457.6206	400.3486	39.76	857.9692	85.20	149.0454
รวมทั้งสิ้น		3,598.1548	509.2747	2,734.4235	76.00	3,243.6982	90.15	354.4566

- * งบประมาณ ปี 2566 คือ งบประมาณที่ได้รับจัดสรรในปี พ.ศ. 2566
- * เบิกจ่าย+ก่อนนี้ คือ ผลการเบิกจ่ายและก่อนนี้ผูกพัน
ก่อนนี้ผูกพัน คือ การจัดซื้อจัดจ้างที่ได้ดำเนินการลงนามในสัญญาจ้างหรือออกใบสั่งซื้อ/ใบสั่งจ้าง และได้ดำเนินการจัดทำ PO ในระบบ GFMS
- * เบิกจ่าย คือ การเบิกจ่ายเพื่อจ่ายเงินให้แก่ผู้ขาย ผู้รับจ้าง หรือเข้าบัญชีของหน่วยงาน
- * งบบุคลากร คือ ค่าใช้จ่ายเกี่ยวกับบุคลากร เช่น เงินเดือน ค่าจ้าง ฯลฯ
- * งบดำเนินงาน คือ ค่าตอบแทน ค่าใช้สอย ค่าวัสดุ และค่าสาธารณูปโภค
- * งบเงินอุดหนุน คือ ค่าบำรุงสมาชิกคณะมนตรีความร่วมมือทางศุลกากร
- * งบลงทุน คือ ค่าครุภัณฑ์ ค่าที่ดินและสิ่งก่อสร้าง