



ประกาศส่วนบริการศุลกากรสำโรงใต้

ที่ ๓ / ๒๕๖๕

เรื่อง ขายทอดตลาดของกลางและของตกค้าง ประจำวันจันทร์ ที่ ๒๓ พฤษภาคม พ.ศ. ๒๕๖๕

ด้วยส่วนบริการศุลกากรสำโรงใต้ สำนักงานศุลกากรกรุงเทพ กรมศุลกากร จะทำการขายทอดตลาดของกลางและของตกค้าง ตามบัญชีรายการแนบท้ายประกาศนี้ ณ ท่าเรือรับอนุญาต บริษัท ที เอส ขนส่งและโลจิสติกส์ จำกัด เลขที่ ๙๐ หมู่ ๑ ซอย สยามไฮโล ถนนปู่เจ้าสมิงพราย ตำบลสำโรงกลาง อำเภอพระประแดง จังหวัดสมุทรปราการ ในวันจันทร์ ที่ ๒๓ พฤษภาคม พ.ศ. ๒๕๖๕ ตั้งแต่ เวลา ๑๐.๓๐ น. เป็นต้นไป ทั้งนี้ ผู้เข้าประมูลรู้ราคาจะต้องปฏิบัติตามเงื่อนไขในการขายทอดตลาดของกลางและของตกค้าง ซึ่งแนบท้ายประกาศนี้

อนึ่ง ของตามบัญชีรายการแนบท้ายประกาศนี้ รายการใดยังไม่มีผู้สนใจประมูลราคา อาจนำมาประมูลใหม่ในครั้งถัดไปอีกได้ ทั้งนี้ ให้เป็นไปตามมติของคณะกรรมการดำเนินการเกี่ยวกับของกลางและของตกค้าง และกรณีของที่นำออกขายทอดตลาดนั้น บางชนิดหรือบางประเภทหากจะต้องมีการชำระค่าภาษีอื่นๆ เช่น ภาษีมูลค่าเพิ่ม ภาษีสรรพสามิต หรือภาษีมหาดไทยจะไม่รวมอยู่ในเงื่อนไขของราคาประมูล จะต้องเป็นภาระของผู้ประมูลราคาได้ต้องชำระเพิ่มเติม และไม่รวมถึงเงื่อนไขที่จะต้องปฏิบัติตามกฎหมายอื่นที่เกี่ยวข้องที่ผู้ประมูลได้จะต้องปฏิบัติเอง เช่น ใบอนุญาต เป็นต้น

ผู้สนใจประสงค์จะเข้าประมูลราคาในการขายทอดตลาดของกลางและของตกค้าง จะต้องนำหลักฐาน เช่น บัตรประชาชน หรือเอกสารแสดงตนที่ทางราชการออกให้ พร้อมรับรองสำเนาจำนวน ๑ ฉบับยื่นแสดงต่อเจ้าหน้าที่รับลงทะเบียน และสามารถขอดูของได้ที่ ฝ่ายบริการศุลกากรที่ ๒ ส่วนบริการศุลกากรสำโรงใต้ โดยแจ้งให้คณะกรรมการดำเนินการเกี่ยวกับของกลางและของตกค้าง ทราบตั้งแต่วันจันทร์-วันศุกร์ เวลา ๑๐.๐๐ น. ถึงเวลา ๑๕.๓๐ น. ก่อนวันขายทอดตลาด ทั้งนี้ ผู้ประสงค์จะเข้าร่วมประมูลของกลางและของตกค้างสามารถสอบถามรายละเอียดเพิ่มเติมได้ที่ นายจักรี บัวแย้ม หมายเลขโทรศัพท์ ๐๖ ๑๙๑๒ ๑๑๑๓

ประกาศ ณ วันที่ ๒๗ เมษายน พ.ศ. ๒๕๖๕

(นายรัฐพล มาศพงศ์)

ผู้อำนวยการส่วนบริการศุลกากรสำโรงใต้

บัญชีรายการของกลาง ที่จำหน่ายโดยวิธีขายทอดตลาด

ณ ฝบศ.๒ สสต. สกท.

วันจันทร์ ที่ ๒๓ พฤษภาคม พ.ศ.๒๕๖๕

ลำดับที่	แฟ้มคดี	ชนิดของ	จำนวน	ชื่อเรือ/ วันที่เรือเข้า	ราคาเริ่มประมูล (บาท)
๑	แฟ้มคดีที่ สกท.สสต.(๒) ท๒ /๑๕.๑.๖๓	เครื่องนวดหน้าและร่างกายอาศัยคลื่นความถี่วิทยุ และคลื่น สนามพลังแม่เหล็กไฟฟ้า (ยี่ห้อ VENUS CONCEPT รุ่น Venus Swan Pro หมายเลขเครื่อง SWP๑๐๐๕๓๒)	น้ำหนักสุทธิ ๕๐.๐๐ KGM	MATHU BHUM / ๐๔-๐๑-๒๕๖๓	๒๙๔,๕๐๐.๐๐
๒	แฟ้มคดีที่ สกท.สสต.(๒) ท๕ /๒๖.๓.๖๓	พัดลมระบายความร้อน (๐J-๐๒๗๕ Fans block for ๑๕/๒๐ kW Conext TL) ยี่ห้อ Schneider	จำนวน ๕ C๖๒ น้ำหนักสุทธิ ๑๖.๖๓๐ KGM	JITRA BHUM / ๑๙-๐๒-๒๕๖๓	๒๕,๒๐๐.๐๐
๓	แฟ้มคดีที่ สกท.สสต.(๒) ท๑ /๒๓.๐๒.๖๔	กาเฟอีน (CAFFEINE ANHYDROUS) *** ผู้ประมูลต้องมีใบอนุญาต นำ ขนย้าย จำหน่าย มีไว้ใน ครอบครอง ใช้ หรือเปลี่ยนแปลงสภาพการกาเฟอีน หรือ เกลือของสารกาเฟอีน	๑ PALLETS น้ำหนักสุทธิ ๓๐๐.๐๐๐ KGM	XETHA BHUM/ ๒๖-๐๖-๒๕๖๓	๒๗๐,๖๐๐.๐๐

บัญชีรายการของตกค้าง ที่จำหน่ายโดยวิธีขายทอดตลาด

ณ ฝบศ.๒ สสต. สกท.

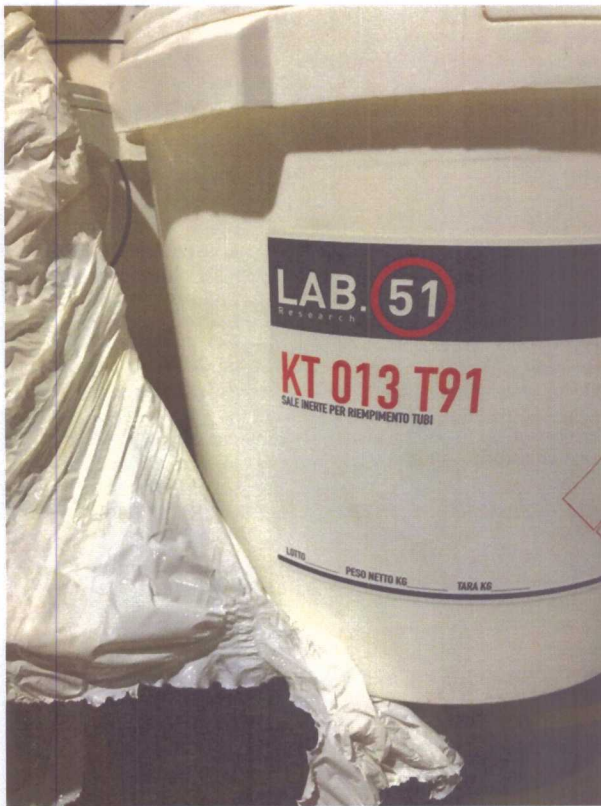
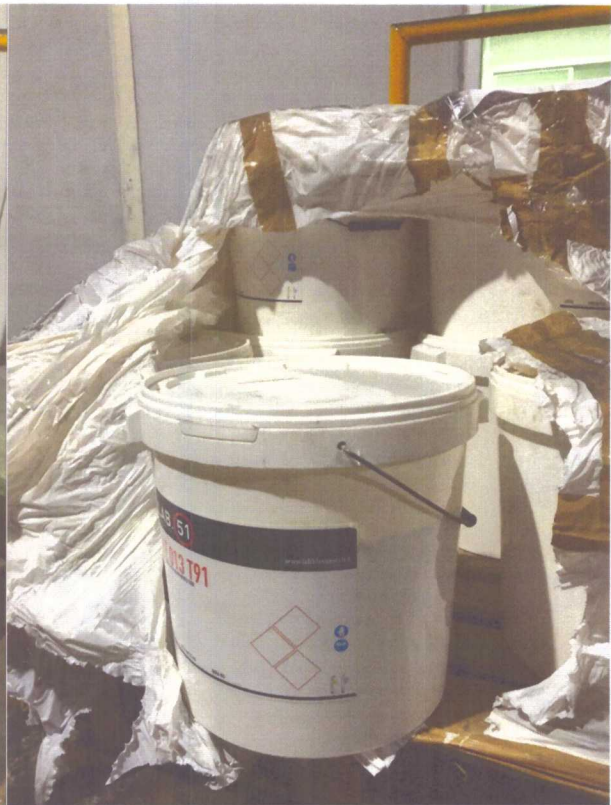
วันจันทร์ ที่ ๒๓ พฤษภาคม พ.ศ.๒๕๖๕

ลำดับที่	LIST F	ชนิดของ	จำนวน	ชื่อเรือ/ วันที่เรือเข้า	ราคาเริ่มประมูล (บาท)
๑	๔/๒๕๖๒	UMBRELLA BASE ฐานร่มสนาม โครงพลาสติกทรงสี่เหลี่ยมจัตุรัสสีดำ หล่อด้วย ปูนซีเมนต์	๕ PALLETS น้ำหนักสุทธิ ๒,๑๕๐.๐๐ KGM ปริมาณ ๕๐ Cb๒	YANTRA BHUM/ ๑๒-๐๗-๒๕๖๒	๓,๖๐๐.๐๐
๒	๗/๑๒.๐๑.๖๓	SALT KT ๐๑๓ ผงเกลือ ที่เป็นส่วนประกอบของ แคลเซียม คาร์บอเนต และโพแทสเซียม ซัลเฟต	๑ PALLETS น้ำหนักสุทธิ ๓๐๐.๐๐ KGM ปริมาณ ๑๐ ถึง ถึงละ ๓๐ KGS	XETHA BHUM/ ๑๒-๐๑-๒๕๖๓	๑,๒๐๐.๐๐
๓	๑/๑๕.๐๕.๖๔	GUTTER & CARRIER FOR UNGV-๙๗-๑๐ & DS-H๑๐ A PART OF SP-๕๑๙๘๒ ส่วนของเครื่องจักร (งานสำหรับใส่เครื่องจักรสำหรับทำ ตัวแก้วของอุปกรณ์ Hard disk)	๓ PALLETS น้ำหนักสุทธิ ๗๓๐.๐๐ KGM	RATANA THIDA/ ๒๒-๑๐-๒๕๖๒	๖๐,๕๐๐.๐๐
๔	๒/๒๕๖๔	POLYMERIC MDIHS CODE: Polymethylene Polyphenylene Isocyanate ใช้เป็นสารตั้งต้นใน อุตสาหกรรมการผลิต โพลียูรีเทนโฟมชนิดแข็ง	๑ PALLETS น้ำหนักสุทธิ ๓๐๐.๐๐ KGM ปริมาณ ๑ ถึง	JARU BHUM / ๐๒-๐๖-๒๕๖๔	๘,๕๐๐.๐๐

LIST F ฉบับที่ ๔/๒๕๖๒ นำเข้าโดยเรือ YANTRA BHUM VOY๑๐๒๖E เมื่อวันที่ ๑๒.๐๔.๒๕๖๒
ชนิดสินค้าเป็น UMBRELLA BASE



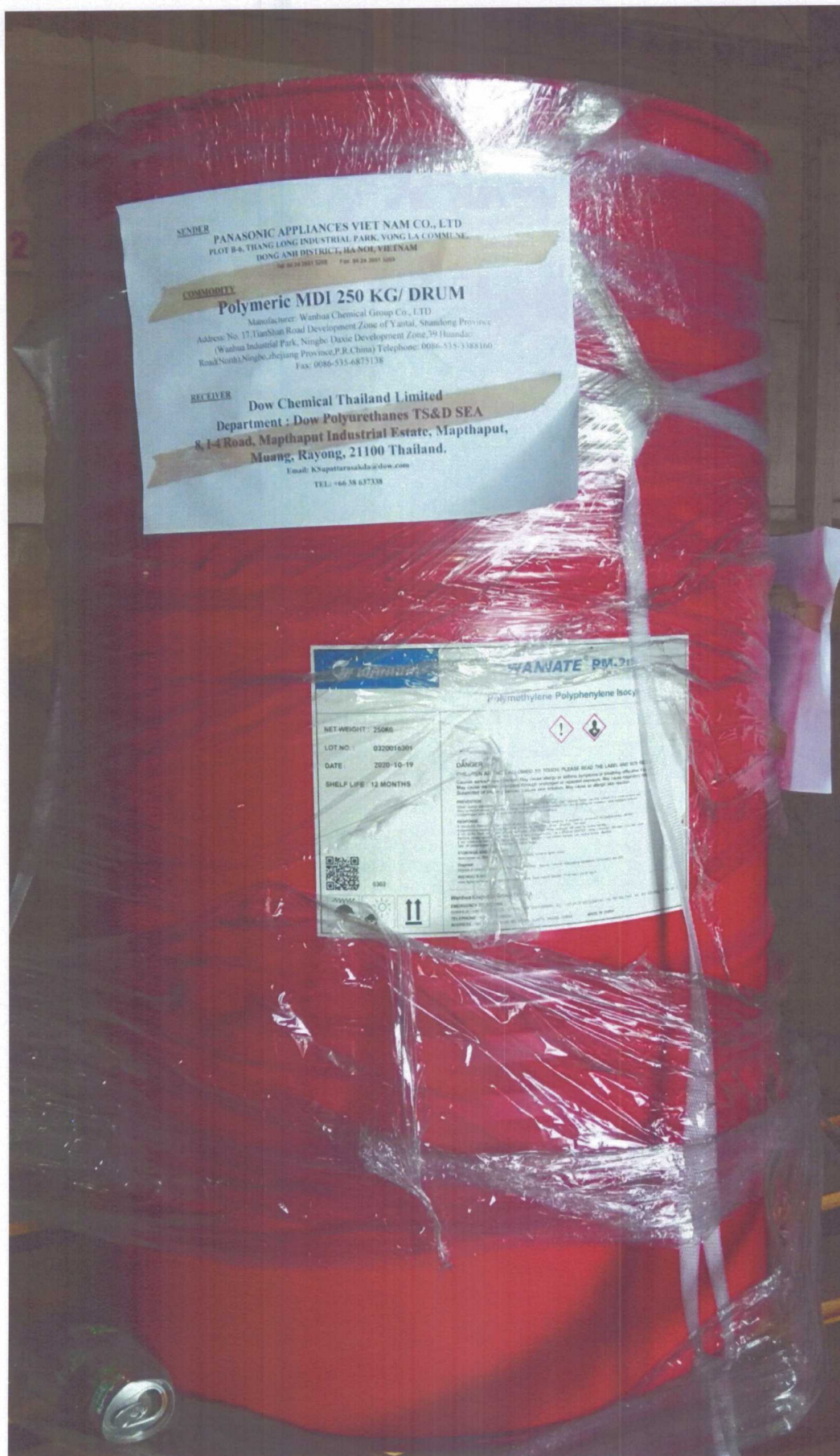
LIST F ฉบับที่ ๗/๑๒.๐๑.๒๕๖๓ นำเข้าโดยเรือ XETHA BHUM VOY๑๓๐E เมื่อวันที่ ๑๒.๐๑.๒๕๖๓
ชนิดสินค้าเป็น SALT KT ๐๑๓



LIST F ฉบับที่ ๑/๑๕.๐๕.๖๔ นำเข้าโดยเรือ RATANA THIDA เมื่อวันที่ ๒๒-๑๐-๒๕๖๒
ชนิดสินค้าเป็น GUTTER & CARRIER FOR UNGV-๙๗-๑๐ & DS-H๑๐ A PART OF SP-๕๑๙๘๒



ชนิดสินค้าเป็น POLYMERIC MDIHS CODE: Polymethylene Polyphenylene Isocyanate



แฟ้มคดีที่
ข้อสินค้า

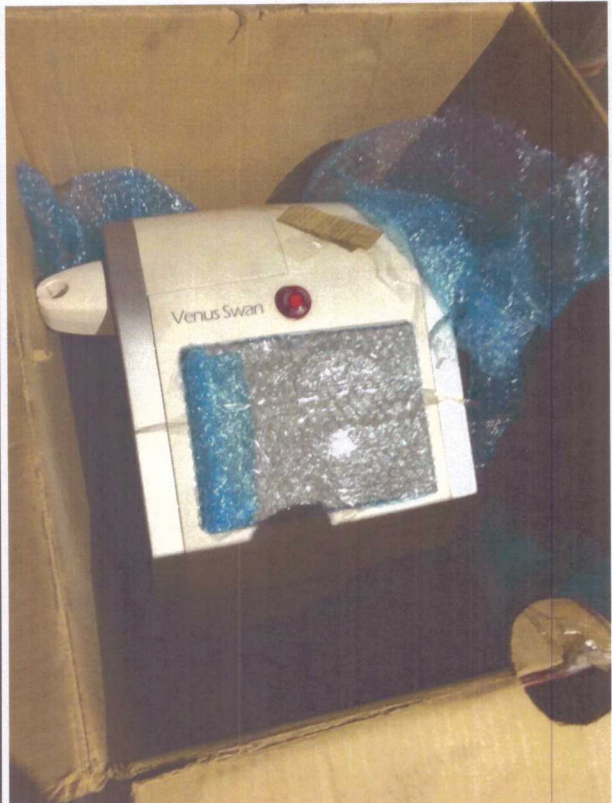
สกท.สสต.(๒) ห๒ /๑๕.๑.๖๓

เครื่องนวดหน้าและร่างกายอาศัยคลื่นความถี่วิทยุ และคลื่นสนามพลังแม่เหล็กไฟฟ้า (ยี่ห้อ
VENUS CONCEPT รุ่น Venus Swan Pro หมายเลขเครื่อง SWP๑๐๐๕๓๒)

นำเข้าโดยเรือ

MATHU BHUM

เที่ยววันที่ ๐๔-๐๑-๒๕๖๓



แฟ้มคดีที่

ซื้อสินค้า

นำเข้าโดยเรือ

สกท.สสต.(๒) ห๕ /๒๖.๓.๖๓

พัดลมระบายความร้อน (๐J-๐๒๗๕ Fans block for ๑๕/๒๐ kW Conext TL)

ยี่ห้อ Schneider

JITRA BHUM

เที่ยววันที่ ๑๙-๐๒-๒๕๖๓



แฟ้มคดีที่
ชื่อสินค้า

สกท.สสต.(๒) หด /๒๓.๐๒.๖๔
กาเฟอีน (CAFFEINE ANHYDROUS)

นำเข้าโดยเรือ XETHA BHUM

เที่ยววันที่ ๒๖-๐๖-๒๕๖๓

