



ประกาศสำนักงานศุลกากรท่าอากาศยานดอนเมือง

ที่ ๕/๒๕๖๖

เรื่อง ขยายทอดตลาดของกลาง

ด้วย สำนักงานศุลกากรท่าอากาศยานดอนเมือง จะทำการขยายทอดตลาดของกลาง ตามบัญชีแนบท้ายประกาศนี้ โดยวิธีประมูลด้วยวาจา ในวันพุธที่ ๒๐ ธันวาคม ๒๕๖๖ ตั้งแต่เวลา ๑๐.๐๐ น. เป็นต้นไป โดยเปิดให้ลงทะเบียนตั้งแต่วันที่ ๐๙.๐๐ น. ณ ห้องขายของกลาง ชั้น ๑ อาคารคลังสินค้า สำนักงานศุลกากรท่าอากาศยานดอนเมือง โดยให้ถือว่าผู้ประมูลได้รับทราบ ยอมรับ และจะต้องปฏิบัติตามเงื่อนไข ดังนี้

๑. การขยายทอดตลาดของกลางตามบัญชีแนบท้ายประกาศนี้ เป็นการประมูลขายของกลางตามสภาพที่เป็นอยู่ ผู้ชนะการประมูลหรือผู้ประมูลได้ หมายถึง ผู้ที่เสนอราคาสูงสุดและของกลางนั้นได้รับการประกาศให้ขายได้หรือรับราคาได้ จากคณะกรรมการจำหน่ายของกลางและของตกค้างในวันขยายทอดตลาด

๒. ผู้เข้าประมูลจะต้องพิจารณาตรวจสอบสภาพ จำนวน ปริมาณ ปริมาตร คุณสมบัติและอื่น ๆ ของของกลางที่จะขายทอดตลาดเอง หากได้มีการพิจารณาอนุมัติขายของกลางให้กับผู้ชนะการประมูลแล้ว คณะกรรมการฯ จะถือว่าผู้ชนะการประมูลได้พอใจและยอมรับในของกลางนั้นแล้ว โดยไม่มีการโต้แย้งใด ๆ ในภายหลัง คณะกรรมการฯ จะไม่รับผิดชอบในความชำรุด บกพร่องไม่ว่ากรณีใด ๆ แม้ว่าจะมีความผิดพลาดในรายละเอียดของของกลางที่แจ้งไว้ในบัญชีรายการของกลางและของตกค้างที่ทำการขายทอดตลาดก็ตาม

๓. คณะกรรมการฯ อาจระงับการขยายทอดตลาดของกลางและของตกค้างรายการใดรายการหนึ่งหรือทั้งหมดก็ได้ โดยไม่ต้องแจ้งให้ทราบล่วงหน้า

๔. คณะกรรมการฯ สงวนสิทธิ์ที่จะไม่ขายให้ผู้ซื้อราคาที่เสนอราคาสูงสุด หากเห็นว่าราคาดังกล่าวนั้นยังไม่สมควรขาย และอาจถอนของกลางและของตกค้างออกจากการขายทอดตลาด โดยถือว่าผู้ให้ราคาสูงสุดรายนั้น ถูกยกเลิกไปตามมาตรา ๕๑๓ แห่งประมวลกฎหมายแพ่งและพาณิชย์

๕. การประมูลผู้ราคาในการขายทอดตลาดของกลาง กำหนดเกณฑ์การผู้ราคา ดังนี้ ในกรณีที่ราคาไม่เกิน ๕๐,๐๐๐ บาท ให้ผู้ราคาครั้งละ ๕๐๐ บาท ในกรณีที่ราคาตั้งแต่ ๕๐,๐๐๑ บาท ถึง ๑๐๐,๐๐๐ บาท ให้ผู้ราคาครั้งละ ๑,๐๐๐ บาท และในกรณีที่ราคาตั้งแต่ ๑๐๐,๐๐๑ บาท แต่ไม่เกิน ๕๐๐,๐๐๐ บาท ให้ผู้ราคาครั้งละ ๕,๐๐๐ บาท ในกรณีที่ราคาตั้งแต่ ๕๐๐,๐๐๑ บาท ให้ผู้ราคาครั้งละ ๑๐,๐๐๐ บาท

๖. ผู้ชนะการประมูลต้องชำระเงินทั้งหมดทันที หากไม่พร้อมที่จะชำระเงินทั้งหมดต้องวางมัดจำไม่น้อยกว่าร้อยละ ๒๕ ของราคาสูงสุดที่ให้ไว้ และต้องชำระเงินส่วนที่เหลืออีกร้อยละ ๗๕ ภายในวันทำการถัดไป นับจากวันที่คณะกรรมการฯ อนุมัติขาย

/๗. หากผู้ชนะการประมูล...

๗. หากผู้ชนะการประมูลไม่ปฏิบัติตามเงื่อนไข ภายในระยะเวลาที่กำหนดไว้ ถือว่าผู้ชนะการประมูลละเลยไม่ใช้ราคา กรมศุลกากรจะริบเงินมัดจำที่วางไว้ และหากปรากฏว่าเมื่อนำของนั้นออกขายทอดตลาดอีกและได้ราคาซึ่งเมื่อรวมกับเงินมัดจำที่รับไว้แล้วไม่คุ้มกับราคาคอนมัตติขายในชั้นเดิม ผู้ชนะการประมูลที่ละเลยไม่ใช้ราคาดังกล่าวจะต้องรับผิดชอบและชดใช้เงินในส่วนที่ขาด ตามความในมาตรา ๕๑๖ แห่งประมวลกฎหมายแพ่งและพาณิชย์

๘. ผู้ชนะการประมูลสามารถชำระเงินค่าของกลางและของตกค้างที่ประมูลได้เป็นเงินสด หรือเช็คที่ธนาคารสั่งจ่าย (แคชเชียร์เช็ค : Cashier Cheque) ในเขตกรุงเทพฯ หรือปริมณฑล โดยสั่งจ่าย “กรมศุลกากร (พักรายได้) โดย (...ชื่อผู้ชนะการประมูล...)” หรือชำระด้วยบัตร EDC (บัตรเดบิต/บัตรเครดิต)

๙. กรณีผู้ชนะการประมูลได้ชำระเงินตามราคาสูงสุดที่ให้ไว้ครบถ้วนแล้ว ต้องรับของไปจากสำนักงานศุลกากรท่าอากาศยานดอนเมืองภายในวันรุ่งขึ้นที่เปิดทำการ

๑๐. รายละเอียดบัญชีรายการของกลางและของตกค้าง สามารถเข้าดูและ Download ได้ทาง Website : www.customs.go.th ในหัวข้อ ข่าวประชาสัมพันธ์ และเลือกหัวข้อประกาศขายทอดตลาด (ไม่มีเอกสารแจกในวันประมูล)

สำนักงานศุลกากรท่าอากาศยานดอนเมือง จะเปิดโอกาสให้ผู้สนใจเข้าชมของกลางที่จะขายทอดตลาด ในวันอังคารที่ ๑๙ ธันวาคม ๒๕๖๖ ณ ห้องขายของกลาง ชั้น ๑ อาคารคลังสินค้า สำนักงานศุลกากรท่าอากาศยานดอนเมือง ระหว่างเวลา ๐๙.๐๐ น.- ๑๕.๐๐ น. ทั้งนี้ ในวันประมูล ผู้เข้าประมูลทุกท่านต้องนำบัตรประจำตัวประชาชนหรือบัตรอื่น ๆ ที่ทางราชการออกให้มาเพื่อใช้เป็นหลักฐานประกอบการลงทะเบียน

จึงประกาศมาให้ทราบทั่วกัน

ประกาศ ณ วันที่ ๑๕ ธันวาคม พ.ศ. ๒๕๖๖



(นายคณิศร พึ่งกลม)

นักวิชาการศุลกากรชำนาญการพิเศษ รักษาการแทน
ผู้อำนวยการสำนักงานศุลกากรท่าอากาศยานดอนเมือง

บัญชีแนบท้ายประกาศสำนักงานศุลกากรท่าอากาศยานดอนเมือง ที่ ๕/๒๕๖๖ เรื่อง ขายทอดตลาดของกลาง
สำนักงานศุลกากรท่าอากาศยานดอนเมืองจะทำการขายทอดตลาดของกลาง โดยวิธีประมูลด้วยวาจา

ในวันพุธที่ ๒๐ ธันวาคม ๒๕๖๖ ตั้งแต่เวลา ๑๐.๐๐ น. เป็นต้นไป

ณ ห้องขายของกลาง ชั้น ๑ สำนักงานศุลกากรท่าอากาศยานดอนเมือง กรมศุลกากร

ผู้สนใจติดต่อสอบถามได้ที่ โทร ๐๒ ๖๖๗ ๗๐๐๐ ต่อ ๒๕ ๓๓๒๗ ถึง ๓๓๒๘

บัญชีของกลาง จำนวน 11 แพ้ม

ลำดับที่	แพ้มคดี	บัญชีคลังของกลาง	รายการ		จำนวน	น้ำหนัก		ราคาเริ่มต้น
๑	สดม.(ศ) ๖/๒๗.๐๕.๖๕	๑๗/๑๕.๐๕.๖๕	๑	เข็มขัด ยี่ห้อ HERMES สีดำ พร้อมกล่อง	๑	เส้น	๐.๓๔๒	กก.
			๒	ผ้าคลุมไหล่ ยี่ห้อ HERMES คละลาย พร้อมกล่อง	๒	ผืน	๐.๔๙๗	กก.
			๓	กำไลข้อมือ ยี่ห้อ HERMES คละสี พร้อมกล่อง	๒	ชิ้น	๐.๑๘๑	กก.
			๔	ผ้าพันหุกระเป่า ยี่ห้อ HERMES พร้อมกล่อง	๑	ชิ้น	๐.๐๒๙	กก.
			๕	รองเท้า ยี่ห้อ HERMES สีดำ พร้อมกล่อง	๑	คู่	๐.๙๓๖	กก.
			๖	กระเป่า ยี่ห้อ HERMES สีเขียว	๑	ใบ	๐.๕๔๒	กก.
			๗	กระเป่าเดินทางทรงแข็ง สภาพไฟใช้แล้ว	๑	ใบ	๒.๘๐๐	กก.
			รวม ๗ รายการ				๕.๓๒๗	กก. ๒๔๐,๐๐๐.๐๐
๒	สดม.(ศ) ๘/๑๓.๐๖.๖๕	๑/๑๐.๑๐.๖๕	๑	สายรัดข้อมือ Max	๑๕	ชิ้น	๐.๘๑	กก.
			๒	สายรัดข้อมือ Calm	๑๕	ชิ้น	๐.๘๑	กก.
			๓	สายรัดข้อมือ Vital yellow-green	๕	ชิ้น	๐.๒๗	กก.
			๔	สายรัดข้อมือ Vital ankle blue	๑๕	ชิ้น	๐.๘๑	กก.
			๕	สายรัดข้อมือ Vital gray-white	๑๐	ชิ้น	๐.๕๔	กก.
			๖	สายรัดข้อมือ Vital gray-black	๑๐	ชิ้น	๐.๕๔	กก.
			๗	สายรัดข้อมือ Vital gray-pink	๑๐	ชิ้น	๐.๕๔	กก.
			๘	Energy card bronze	๑๐	ชิ้น	๐.๓๘	กก.
			๙	Pet vital	๕	ชิ้น	๐.๐๕	กก.
			๑๐	Pet cleanse	๕	ชิ้น	๐.๐๕	กก.
			๑๑	Male active insoles	๕	ชิ้น	๑.๒๐	กก.
			๑๒	Male mass insoles	๕	ชิ้น	๒.๑๒	กก.
			๑๓	Male comfort insoles	๕	ชิ้น	๑.๑๘	กก.
			๑๔	Female active insoles	๕	ชิ้น	๐.๘๖	กก.
			๑๕	Female mass insoles	๕	ชิ้น	๐.๘๗	กก.
			๑๖	Female comfort insoles	๕	ชิ้น	๐.๘๘	กก.
			๑๗	Pendant silver	๕	ชิ้น	๐.๐๖	กก.
			๑๘	8 type of shied	๕	ชิ้น	๐.๐๓	กก.
			๑๙	Premium boxes	๕	ชิ้น	๐.๗๘	กก.
			๒๐	Big paper bag	๕	ชิ้น	๐.๔๔	กก.
			๒๑	EW instruction booklet	๕	ชิ้น	๐.๐๖	กก.
			๒๒	กระเป่าเดินทาง	๑	ใบ	๔.๘๐	กก.
			จำนวน ๒๒ รายการ				๑๘.๐๘	กก. ๑๑๐,๐๐๐.๐๐
๓	สดม.(ศ) ๙/๒๗.๐๖.๖๕	๒/๑๐.๑๐.๖๕	๑	กระเป่าสะพาย ยี่ห้อ GUCCI พร้อมถุงผ้า	๑	ใบ	๐.๔๔	กก.
			๒	กระเป่าสะพาย ยี่ห้อ GUCCI พร้อมถุงผ้า	๑	ใบ	๑.๐๐	กก.
			๓	รองเท้า ยี่ห้อ GUCCI พร้อมถุงผ้า	๑	คู่	๐.๗๔	กก.
			๔	เข็มขัด ยี่ห้อ GUCCI พร้อมถุงผ้า	๑	เส้น	๐.๒๖	กก.
			๕	กระเป่าสะพาย ยี่ห้อ BOTTEGA VENETA สีเขียว พร้อมถุงผ้า	๑	ใบ	๐.๐๙๙	กก.
			๖	กระเป่าสะพาย ยี่ห้อ GUCCI	๑	ใบ	๐.๘๒๘	กก.
			๗	กระเป่าเดินทางทรงแข็ง สภาพไฟใช้แล้ว	๑	ใบ	๓.๓๐	กก.
			จำนวน ๗ รายการ				๖.๖๖๕	กก. ๑๖๐,๐๐๐.๐๐
๔	สดม.(ศ) ๑๖/๒๑.๐๙.๖๕	๖/๐๖.๑๒.๖๕	๑	นาฬิกา BVLGARI รุ่น Serpenti Tubogas	๑	เรือน	๐.๐๖	กก. ๒๓๐,๐๐๐.๐๐
			จำนวน ๑ รายการ				๐.๐๖๐	กก. ๒๓๐,๐๐๐.๐๐

บัญชีแนบท้ายประกาศสำนักงานศุลกากรท่าอากาศยานดอนเมือง ที่ ๕/๒๕๖๖ เรื่อง ขายทอดตลาดของกลาง

สำนักงานศุลกากรท่าอากาศยานดอนเมืองจะทำการขายทอดตลาดของกลาง โดยวิธีประมูลด้วยวาจา

ในวันพุธที่ ๒๐ ธันวาคม ๒๕๖๖ ตั้งแต่เวลา ๑๐.๐๐ น. เป็นต้นไป

ณ ห้องขายของกลาง ชั้น ๑ สำนักงานศุลกากรท่าอากาศยานดอนเมือง กรมศุลกากร

ผู้สนใจติดต่อสอบถามได้ที่ โทร ๐๒ ๖๖๗ ๗๐๐๐ ต่อ ๒๕ ๓๓๒๗ ถึง ๓๓๒๘

บัญชีของกลาง จำนวน 11 แพ้ม

ลำดับที่	แพ้มคดี	บัญชีคลังของกลาง	รายการ	จำนวน	น้ำหนัก	ราคาเริ่มต้น
๕	สคตม.(ศ) ๒๐/๐๔.๑๒.๖๕	๓๓/๐๘.๐๒.๖๖	๑ สร้อยคอประดับอัญมณีสีเหลือง (model no. SP00352CIT/W-CZ-16, SP00446CIT/W-CZ-18, SP00412CIT/W-CZ-18)	๓	เส้น	๐.๐๑๔ กก.
			๒ สร้อยคอประดับอัญมณีสีเหลือง (model no. SP00443CIT/W-CZ-16)	๓	เส้น	๐.๐๑๓ กก.
			๓ สร้อยคอประดับอัญมณีสีเหลือง (model no. SP00405CIT/W-CZ-18)	๑	เส้น	๐.๐๐๔ กก.
			๔ สร้อยคอประดับอัญมณีสีเหลือง (model no. SP00352CIT/W-CZ-16)	๒	เส้น	๐.๐๐๗ กก.
			๕ ตุ้มหูประดับอัญมณีสีเหลือง (model no. SE00901CIT/W-CZ)	๓	คู่	๐.๐๐๗ กก.
			๖ ตุ้มหูประดับอัญมณีสีเหลือง (model no. SE01677CIT/W-CZ)	๓	คู่	๐.๐๐๖ กก.
			๗ ตุ้มหูประดับอัญมณีสีเหลือง (model no. SE01704CIT/W-CZ)	๓	คู่	๐.๐๐๘ กก.
			๘ แหวนประดับอัญมณีสีเหลือง (model no. SE01108CIT/W-CZ-58)	๕	วง	๐.๐๑๒ กก.
			๙ แหวนประดับอัญมณีสีเหลือง (model no. SR01541CIT/W-CZ-58)	๓	วง	๐.๐๐๘ กก.
			๑๐ แหวนประดับอัญมณีสีเหลือง (model no. SR01093CIT/W-CZ-60)	๓	วง	๐.๐๐๗ กก.
			๑๑ แหวนประดับอัญมณีสีเหลือง	๒	วง	๐.๐๐๖ กก.
			๑๒ แหวนประดับอัญมณีสีเหลือง (model no. SR02049CIT/W-CZ-58)	๓	วง	๐.๐๐๘ กก.
			๑๓ แหวนประดับอัญมณีสีเหลือง (model no. SR02029CIT/W-CZ-56)	๓	วง	๐.๐๑๐ กก.
			๑๔ สร้อยคอประดับอัญมณีสีแดงเข้ม	๑	เส้น	๐.๐๐๔ กก.
			๑๕ สร้อยคอประดับอัญมณีสีแดงเข้ม (model no. SP00384GA/W-CZ-18)	๑	เส้น	๐.๐๐๕ กก.
			๑๖ สร้อยคอประดับอัญมณีสีแดงเข้ม	๑	เส้น	๐.๐๐๗ กก.
			๑๗ สร้อยคอประดับอัญมณีสีแดงเข้ม	๑	เส้น	๐.๐๐๕ กก.
			๑๘ สร้อยคอประดับอัญมณีสีแดงเข้ม (model no. SP00409GA/W-CZ-18)	๑	เส้น	๐.๐๐๓ กก.
			๑๙ สร้อยคอประดับอัญมณีสีแดงเข้ม (model no. SP00431GA/W-CZ-18)	๑	เส้น	๐.๐๐๔ กก.
			๒๐ แหวนประดับอัญมณีสีแดง (model no. SR02032GA/W-CZ-56)	๓	วง	๐.๐๑๒ กก.
			๒๑ แหวนประดับอัญมณีสีแดง (model no. SR02068GA/W-CZ-52)	๓	วง	๐.๐๐๙ กก.
			๒๒ แหวนประดับอัญมณีสีแดง (model no. SR02081RU/W-CZ-58)	๑	วง	๐.๐๐๑ กก.
			๒๓ ตุ้มหูประดับอัญมณีสีแดงเข้ม (model no. SE01700GA/W-CZ)	๓	คู่	๐.๐๑๕ กก.
			๒๔ ตุ้มหูประดับอัญมณีสีแดงเข้ม (model no. SE01699GA/W-CZ)	๓	คู่	๐.๐๑๔ กก.

บัญชีแนบท้ายประกาศสำนักงานศุลกากรท่าอากาศยานดอนเมือง ที่ ๕/๒๕๖๖ เรื่อง ขายทอดตลาดของกลาง
สำนักงานศุลกากรท่าอากาศยานดอนเมืองจะทำการขายทอดตลาดของกลาง โดยวิธีประมูลด้วยวาจา

ในวันพุธที่ ๒๐ ธันวาคม ๒๕๖๖ ตั้งแต่เวลา ๑๐.๐๐ น. เป็นต้นไป

ณ ห้องขายของกลาง ชั้น ๑ สำนักงานศุลกากรท่าอากาศยานดอนเมือง กรมศุลกากร

ผู้สนใจติดต่อสอบถามได้ที่ โทร ๐๒ ๖๖๗ ๗๐๐๐ ต่อ ๒๕ ๓๓๒๗ ถึง ๓๓๒๘

บัญชีของกลาง จำนวน 11 แพ้ม

ลำดับที่	แพ้มคดี	บัญชีของกลาง	รายการ	จำนวน	น้ำหนัก	ราคาเริ่มต้น
๕ (ต่อ)	สคต.(ค) ๒๐/๐๘.๑๒.๖๕	๓๓/๐๘.๐๒.๖๖	๒๕ ตู้หุ้มระดับอัญมณีสีแดงเข้ม (model no. SE01701GA/W-CZ)	๓	ตู้	๐.๐๑๕ กก.
			๒๖ ตู้หุ้มระดับอัญมณีสีแดงเข้ม (model no. SE00604GA/W-CZ-2)	๓	ตู้	๐.๐๑๐ กก.
			๒๗ สร้อยคอประดับอัญมณีสีชมพูเข้ม (model no. SP00389RU/W-CZ-18, SP00411RU/W-CZ-18, SP00412RU/W-CZ-18)	๓	เส้น	๐.๐๑๑ กก.
			๒๘ สร้อยคอประดับอัญมณีสีชมพูเข้ม (model no. SP00442RU.J/W-CZ-18, SP00443RU.J/W-CZ-18, SP00408RU/W-CZ-18)	๓	เส้น	๐.๐๑๑ กก.
			๒๙ สร้อยคอประดับอัญมณีสีชมพูอ่อน (model no. SP00445RU.J/W-CZ-16, SP00445RU.J/W-CZ-18, SP00445RU.J/W-CZ-V2-18)	๕	เส้น	๐.๐๒๐ กก.
			๓๐ ตู้หุ้มระดับอัญมณีสีชมพูอ่อน (model no. SE01818RU.J/W-CZ)	๒	ตู้	๐.๐๐๕ กก.
			๓๑ ตู้หุ้มระดับอัญมณีสีชมพูเข้ม (model no. SE01662RU/W-CZ)	๒	ตู้	๐.๐๐๗ กก.
			๓๒ ตู้หุ้มระดับอัญมณีสีชมพูเข้ม (model no. SE01666RU/W-CZ)	๒	ตู้	๐.๐๐๘ กก.
			๓๓ ตู้หุ้มระดับอัญมณีสีชมพูเข้ม (model no. SE01702RU/W-CZ)	๑	ตู้	๐.๐๐๓ กก.
			๓๔ สร้อยคอประดับอัญมณีสีน้ำเงิน (model no. SP00444B-SP/W-CZ-18, SP00406B-SP/W-CZ-16)	๒	เส้น	๐.๐๐๘ กก.
			๓๕ แหวนประดับอัญมณีสีน้ำเงิน (model no. SR02087B-SP#1/W-CZ-60)	๓	วง	๐.๐๐๗ กก.
			๓๖ แหวนประดับอัญมณีสีน้ำเงิน (model no. SR02076B-SP#1/W-CZ-60)	๒	วง	๐.๐๐๕ กก.
			๓๗ ตู้หุ้มระดับอัญมณีสีน้ำเงิน (model no. SE01703B-SP/W-CZ)	๓	ตู้	๐.๐๑๑ กก.
			๓๘ สร้อยคอประดับอัญมณีสีฟ้า (model no. SP00440SWB/W-CZ-18)	๑	เส้น	๐.๐๐๕ กก.
			๓๙ แหวนประดับอัญมณีสีฟ้า (model no. SR01126BSB/W-CZ-60)	๒	วง	๐.๐๐๕ กก.
			๔๐ แหวนประดับอัญมณีสีฟ้า (model no. SR2074-56SWB-CZ-V2, SR2072SWB/W-CZ-54-V2)	๒	วง	๐.๐๐๔ กก.
			๔๑ แหวนประดับอัญมณีสีฟ้า (model no. SR02072SWB/W-CZ-56-V2)	๒	วง	๐.๐๐๖ กก.
			๔๒ แหวนประดับอัญมณีสีฟ้า (model no. SR01125BSB/W-CZ-60, SR00574TSB/W-CZ-7)	๒	วง	๐.๐๐๖ กก.
			๔๓ ตู้หุ้มระดับอัญมณีสีฟ้า (model no. SE01730TSB/W-CZ)	๒	ตู้	๐.๐๐๘ กก.
			๔๔ ตู้หุ้มระดับอัญมณีสีฟ้า (model no. SE01936TSB/W-CZ)	๒	ตู้	๐.๐๐๘ กก.

บัญชีแนบท้ายประกาศสำนักงานศุลกากรท่าอากาศยานดอนเมือง ที่ ๕/๒๕๖๖ เรื่อง ขายทอดตลาดของกลาง

สำนักงานศุลกากรท่าอากาศยานดอนเมืองจะทำการขายทอดตลาดของกลาง โดยวิธีประมูลด้วยวาจา

ในวันพุธที่ ๒๐ ธันวาคม ๒๕๖๖ ตั้งแต่เวลา ๑๐.๐๐ น. เป็นต้นไป

ณ ห้องขายของกลาง ชั้น ๑ สำนักงานศุลกากรท่าอากาศยานดอนเมือง กรมศุลกากร

ผู้สนใจติดต่อสอบถามได้ที่ โทร ๐๒ ๖๖๗ ๗๐๐๐ ต่อ ๒๕ ๓๓๒๗ ถึง ๓๓๒๘

บัญชีของกลาง จำนวน 11 แฟ้ม

ลำดับที่	แฟ้มคดี	บัญชีคลังของกลาง	รายการ	จำนวน	น้ำหนัก	ราคาเริ่มต้น
๕ (ต่อ)	สดม.(ศ) ๒๐/๐๙.๑๒.๖๕	๓๗/๐๘.๐๒.๖๖	๔๕ ตู้หม้อต้มน้ำร้อนอัตโนมัติ (model no. SE00635AM/W-CZ, SE01736AM/W-CZ)	๒	คู่	๐.๐๐๖ กก.
			๔๖ ตู้หม้อต้มน้ำร้อนอัตโนมัติ (model no. SE01715AM/W-CZ)	๒	คู่	๐.๐๐๖ กก.
			๔๗ สร้อยคอประดับอัญมณีสีม่วง (model no. SP00413PE/W-CZ-18)	๑	เส้น	๐.๐๐๔ กก.
			๔๘ สร้อยคอประดับอัญมณีฟ้าอ่อน (model no. SP00443AQ/W-CZ-V2-18)	๑	เส้น	๐.๐๐๔ กก.
			๔๙ สร้อยคอประดับอัญมณีแดงเข้ม (model no. SN01282GA/W-CZ-18)	๑	เส้น	๐.๐๐๓ กก.
			๕๐ สร้อยคอประดับอัญมณีฟ้าอ่อน (model no. SP00436EM/W-CZ)	๑	เส้น	๐.๐๐๓ กก.
			๕๑ แหวนประดับอัญมณีสีเขียวอ่อน (model no. SR01125PE/W-CZ-58)	๑	วง	๐.๐๐๒ กก.
			จำนวน ๕๑ รายการ			๐.๓๘๐ กก. ๒๓๕,๐๐๐.๐๐
๖	สดม.(ศ) ๒๖/๒๐.๑๒.๖๕	๔๐/๐๘.๐๒.๖๖	๑ รองเท้า ADIDAS รุ่น YEEZY BOOST ๗๐๐ WAVE ขนาด EU๓๙(สภาพเก่า)	๑	คู่	๑.๐๔ กก. ๑๐,๐๐๐.๐๐
			จำนวน ๑ รายการ			๑.๐๔๐ กก. ๑๐,๐๐๐.๐๐
๗	สดม.(ศ) ๑๗/๒๕.๑๑.๖๕	๓๐/๐๘.๐๒.๖๖	๑ ลูกสูบรอมอเตอร์ไซค์ (Piston) ยี่ห้อ YAMAHA	๒๘๐	ชิ้น	๓๙.๒๐ กก.
			๒ สลักกันสูบ คละขนาด	๙๐	ชิ้น	๒๑.๖๐ กก.
			๓ กันสูบพร้อมสลักกันสูบ ยี่ห้อ KAWASAKI	๔๕	ชิ้น	๑๖.๒๐ กก.
			๔ คอยล์หัวเทียน ยี่ห้อ NIPPONDENSO	๔๕	ชิ้น	๙.๐๐ กก.
			๕ กระเป๋าดินทางคละสีคละแบบ สภาพเก่าใช้แล้ว	๓	ใบ	๙.๐๐ กก.
			จำนวน ๕ รายการ			๘๘.๐๐ กก. ๔๒๒,๐๐๐
๘	สดม.(ศ) ๔/๑๗.๑๐.๖๕	๑๒/๑๔.๑๒.๖๕	๑ กล้องเครื่องประดับยี่ห้อ CARTIER	๔	กล่อง	๑.๙๐ กก.
			๒ กล้องนาฬิกาข้อมือยี่ห้อ PANERAI	๑	กล่อง	๑.๔๖ กก.
			๓ นาฬิกาข้อมือยี่ห้อ CARTIER	๗	วง	๐.๕๖ กก.
			จำนวน ๓ รายการ			๓.๙๒ กก. ๒๓,๕๐๐.๐๐
๙	สดม.(ศ) ๑๘/๒๘.๑๑.๖๕	๒๓/๒๓.๐๑.๖๖	๑ อะไหล่รถยนต์ (สภาพเก่า)	๘๓	ชิ้น	๑๒.๒๐ กก.
			จำนวน ๑ รายการ			๑.๐๔๐ กก. ๕,๘๐๐.๐๐
๑๐	สดม.(ศ) ๒๙/๒๓.๑๒.๖๕	๔๒/๐๘.๐๒.๖๖	๑ นาฬิกา ยี่ห้อ LONGINES สีทอง L๔.๓๒๑.๒	๒	เรือน	๐.๑๒๐ กก.
			๒ นาฬิกา ยี่ห้อ LONGINES สีเงินหน้าปัดขาว L4.821.4	๑	เรือน	๐.๙๐๐ กก.
			๓ นาฬิกา ยี่ห้อ LONGINES สีเงินหน้าปัดขาว L4.860.4	๑	เรือน	๐.๙๐๐ กก.
			๔ นาฬิกา ยี่ห้อ OMEGA สีดำหน้าปัดดำ 02/22	๑	เรือน	๐.๕๕๐ กก.
			๕ นาฬิกา ยี่ห้อ OMEGA สีดำหน้าปัดขาว 03/22	๑	เรือน	๐.๕๕๐ กก.
			๖ นาฬิกา ยี่ห้อ OMEGA สีดำหน้าปัดดำ ANNUA CALENDAR	๑	เรือน	๐.๙๕๐ กก.
			๗ นาฬิกา ยี่ห้อ OMEGA สีทองหน้าปัดทอง DEVILLE	๑	เรือน	๐.๕๕๐ กก.
			๘ นาฬิกา ยี่ห้อ GUCCI สีแดงหน้าปัดทอง SWISS MADE 126.3	๒	เรือน	๐.๑๒๐ กก.
			๙ นาฬิกา ยี่ห้อ GUCCI สีดำหน้าปัดดำ SWISS MADE 126.3	๒	เรือน	๐.๑๒๐ กก.
			๑๐ นาฬิกา ยี่ห้อ EMPORIO ARMANI สีเงินหน้าปัดขาว MECCANICO	๔	เรือน	๐.๕๕๐ กก.

บัญชีแนบท้ายประกาศสำนักงานศุลกากรท่าอากาศยานดอนเมือง ที่ ๕/๒๕๖๖ เรื่อง ขยายทอดตลาดของกลาง
สำนักงานศุลกากรท่าอากาศยานดอนเมืองจะทำการขยายทอดตลาดของกลาง โดยวิธีประมูลด้วยวาจา

ในวันพุธที่ ๒๐ ธันวาคม ๒๕๖๖ ตั้งแต่เวลา ๑๐.๐๐ น. เป็นต้นไป

ณ ห้องขายของกลาง ชั้น ๑ สำนักงานศุลกากรท่าอากาศยานดอนเมือง กรมศุลกากร

ผู้สนใจติดต่อสอบถามได้ที่ โทร ๐๒ ๖๖๗ ๗๐๐๐ ต่อ ๒๕ ๓๓๒๗ ถึง ๓๓๒๘

บัญชีของกลาง จำนวน 11 แพ้ม

ลำดับที่	แพ้มคดี	บัญชีคลังของกลาง	รายการ		จำนวน		น้ำหนัก		ราคาเริ่มต้น
๑๐ (ต่อ)	สดม.(ศ) ๒๔/๒๓.๑๒.๖๕	๔๒/๐๘.๐๒.๖๖	๑๑	เข็มขัด ยี่ห้อ MONT BLANC BLACK PALMELLATO LT STRAP	๑	เส้น	๐.๑๗๐	กก.	
			๑๒	เข็มขัด ยี่ห้อ MONT BLANC COATED PIN BK/BR REVERS LT STRAP	๑	เส้น	๐.๑๗๕	กก.	
			๑๓	เข็มขัด ยี่ห้อ MONT BLANC REVER BK/BR SAFFIANO PRINT STRAP	๑	เส้น	๐.๑๕๕	กก.	
			๑๔	เข็มขัด ยี่ห้อ MONT BLANC BLACK/BROWN	๑	เส้น	๐.๑๕๕	กก.	
			๑๕	เข็มขัด ยี่ห้อ MONT BLANC BROWN/GREY	๑	เส้น	๐.๑๕๕	กก.	
			๑๖	ปากกา ยี่ห้อ MONT BLANC สีดำ	๑	ด้าม	๐.๒๐๕	กก.	
			๑๗	กระเป๋าเดินทางทรงแข็ง สีชมพู	๑	ใบ	๐.๙๐๐	กก.	
			จำนวน ๑๗ รายการ				๗.๒๐๕	กก.	๑,๒๗๖,๐๐๐.๐๐
๑๑	สดม.(ศ) ๓๑/๒๘.๑๒.๖๕	๔๔/๐๘.๐๒.๖๖	๑	รองเท้ายี่ห้อPRADA SLIPPERS(สีดำ)รุ่น 1X853M/NERO ขนาด ๓๗และ๓๘	๒	คู่	๑.๔๘๐	กก.	
			๒	กระเป๋า ยี่ห้อ GUCCI รุ่น 1955 HORSEBIT 809114822	๑	ใบ	๐.๙๔๒	กก.	
			๓	กระเป๋า ยี่ห้อ GUCCI รุ่น 811223405/100/OPHIDIA	๑	ใบ	๐.๓๒๐	กก.	
			๔	กระเป๋า ยี่ห้อ LOUIS VUITTON รุ่น NICE NANOMNG	๑	ใบ	๐.๔๐๐	กก.	
			๕	กระเป๋าสะตางค์ ยี่ห้อ LOUIS VUITTON รุ่น Z.COIN P.MNG	๑	ใบ	๐.๒๘๐	กก.	
			๖	นาฬิกาข้อมือ ยี่ห้อ GUCCI รุ่น GG2570	๑	เรือน	๐.๙๐๐	กก.	
			๗	แว่นตากันแดด ยี่ห้อ LOUIS VUITTON รุ่น THE LV	๑	ชิ้น	๐.๑๔๕	กก.	
			๘	สร้อยคอ ยี่ห้อ SWAROVSKI รุ่น PEND TRI WHITE/RHS	๑	เส้น	๐.๑๘๐	กก.	
			๙	สร้อยคอ ยี่ห้อ SWAROVSKI รุ่น F16 SS PC ICO SWAN	๑	เส้น	๐.๑๖๕	กก.	
			๑๐	สร้อยคอ ยี่ห้อ SWAROVSKI รุ่น S22F PC GIN SCA 605	๑	เส้น	๐.๖๕๐	กก.	
			๑๑	สร้อยคอ ยี่ห้อ SWAROVSKI รุ่น F18 NL DUO ALL ROU EVI	๑	เส้น	๐.๑๐๕	กก.	
			๑๒	แหวน ยี่ห้อ SWAROVSKI รุ่น F16 RG SETFUN CZRDICR	๑	วง	๐.๗๐๐	กก.	
			๑๓	ต่างหู ยี่ห้อ LOUIS VUITTON รุ่น BOLV ICONIC คละสี	๒	คู่	๐.๑๖๐	กก.	
			จำนวน ๑๓ รายการ				๖.๔๒๗	กก.	๔๑๒,๐๐๐.๐๐



การขายทอดตลาดครั้งที่ 5/2566

ณ สำนักงานผู้พิพากษาทำอาภาศยานดอนเมือง

วันที่ 20 ธันวาคม 2566

สำนักงานศุลกากรท่าอากาศยานดอนเมือง ขยายทอดตลาด ครั้งที่ 5/2566 จำนวน 11 แพ้คดี

1 แพ้คดีที่สดม.(ศ) 6/27.05.65

Hermes กระเป๋า เข็มขัด
รองเท้า กำไล ผ้าคลุมไหล่



240,000 บาท

2 แพ้คดีที่

สดม.(ศ) 8/13.06.65 wrist band
จี้สร้อยคอ Energy Wave



110,000 บาท

3 แพ้คดีที่สดม.(ศ)9/27.06.65

Gucci กระเป๋า รองเท้า เข็มขัด



160,000 บาท

4 แพ้คดีที่สดม.(ศ)16/21.09.65

นาฬิกา Bvlgari Serpenti
Tubogas



230,000 บาท

235,000 บาท



5

แฟ้มคดีที่สดม.(ศ)20/09.12.65(112ชิ้น)
แหวน40วง สร้อยคอ33เส้น ต้มหู39คู่

10,000 บาท



6

แฟ้มคดีที่สดม.(ศ)26/20.12.65
รองเท้า Adidas Yeezy Boost ขนาด39

422,000 บาท



7

แฟ้มคดีที่สดม.(ศ)17/25.11.65(460ชิ้น)
อะไหล่มอเตอร์ไซด์ - ลูกสูบYamaha280
ชิ้น สลักก้านสูบ90ชิ้น ก้านสูบKawasaki45
ชิ้น คอยล์หัวเทียนNippondenso45ชิ้น

สำนักงานศุลกากรท่าอากาศยานดอนเมือง ขยายทอดตลาด ครั้งที่ 4/2566 จำนวน 11 แฟ้มคดี

สำนักงานสุกลางท่าอากาศยานดอนเมือง ขายทอดตลาด ครั้งที่ 5/2566 จำนวน 11 แพ้คดี

8

แพ้คดีที่สดม.(ค) 4/17.10.65
กล่องเครื่องประดับและถุงกระดาษ
CARTIER กล่อง PANERAI



22,500 บาท

9

แพ้คดีที่สดม.(ค)
8/13.06.65 อะไหล่รถยนต์(สภาพเก่า)



5,800 บาท

10

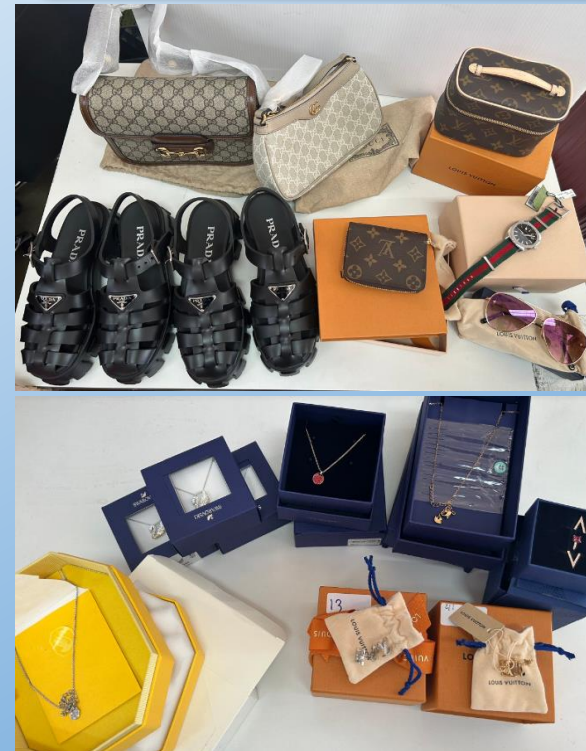
แพ้คดีที่สดม.(ค)29/23.12.65
นาฬิกา Longines OMEGA GUCCI
ARMANI เข็มขัด Mont Blanc



1,276,000 บาท

11

แพ้คดีที่สดม.(ค)31/28.12.65
รองเท้า กระเป๋า นาฬิกา สร้อยคอ



412,000 บาท



1

แฟ้มคดีที่ สดม.(ศ) 6/27.05.65 (6 รายการ)

1. กระเป๋า รุ่น Bolide Bag 1 ใบ
2. กำไล Clic Clac H Bracelet 2 วง
3. ผ้าพันคอ Scraf 2 ผืน
4. เข็มขัดพร้อมหัว 1 เส้น
5. รองเท้า ขนาด 23 ซม. 1 คู่
6. ผ้าผูกหูกระเป๋า 1 ผืน

ราคาเริ่มต้น **240,000** บาท

แฟ้มคดีที่ สดม.(ศ)8/13.06.65



2

แฟ้มคดีที่ สดม.(ศ)8/13.06.65
มีจำนวนสินค้าที่ทำการขายทั้งสิ้น
22 รายการ

ราคาเริ่มต้น **110,000** บาท

3

แฟ้มคดีที่ สดม.(ศ)9/27.06.65(6 รายการ)

1. กระเป๋า Gucci รุ่น Neo Vintage 1 ใบ
2. กระเป๋า Gucci รุ่น Horsebit 1955 mini 1 ใบ
3. กระเป๋า Gucci รุ่น Ophidia mini 1 ใบ
4. รองเท้า Gucci รุ่น Ace Bee (size 37) 1 คู่
5. เข็มขัด Gucci พร้อมหัว 1 เส้น
6. กระเป๋าสตางค์ BOTTEGA VENETA 1 ใบ

ราคาเริ่มต้น 160,000 บาท



4

แฟ้มคดีที่ สดม.(ศ)16/21.9.65
(1 รายการ)

นาฬิกา BVLGARI รุ่น Serpenti Tubogas

สวยงาม หลู่หระ โดดเด่นสะดุดตา ทรงพลังราวกับนางพญา
และให้ความรู้สึที่เช็กซีเย้ายวนด้วยในเวลาเดียวกัน
กับ Bvlgari รุ่น SERPENTI เป็นรุ่นยอดนิยมของ Bvlgari
เพราะว่ามีการนำเอางานดีไซน์ของอสรพิษร้ายมาผสมผสานกับ
Tubogas ทำให้ออกมาเป็นนาฬิกาเกลิยวเดียวที่มีความชัดเจน
ในเรื่องของสไตล์และความหลู่หระที่มาควบคู่กัน

ราคาเริ่มต้น **230,000** บาท





แฟ้มคดีที่ สดม.(ศ)20/09.12.65
(51 รายการ)



- | | |
|-----------|--------------|
| 1. สร้อย | 33 เส้น |
| 2. แหวน | 40 วง |
| 3. ตุ้มหู | 39 คู่ |
| | รวม 112 ชิ้น |



ราคาเริ่มต้น 235,000 บาท



แฟ้มคดีที่ สดม.(ศ)26/20.12.65
(1 รายการ)

รองเท้า ADIDAS รุ่น YEEZY BOOST
700 WAVE RUNNER B75571

สี Solid Grey/Chalk White

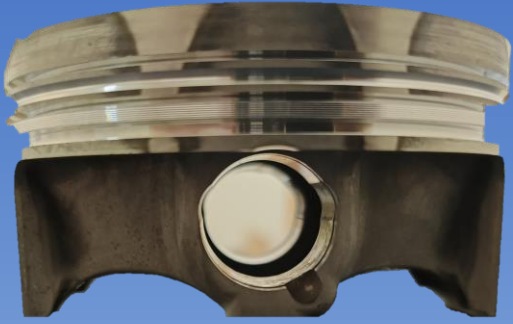
— Core Black ขนาด EU39

โดดเด่นด้วยวัสดุโฟลียาสเตอร์

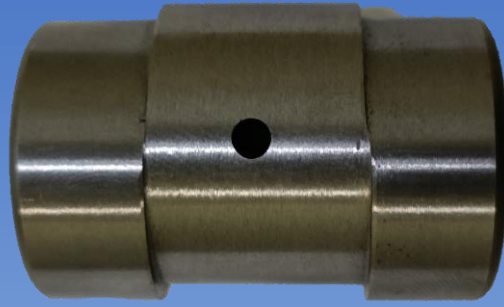
น้ำหนักเบาแบบไร้รอยต่อ

ช่วยเพิ่มการระบายอากาศ ความยืดหยุ่น
และความนุ่มสบายเท้า

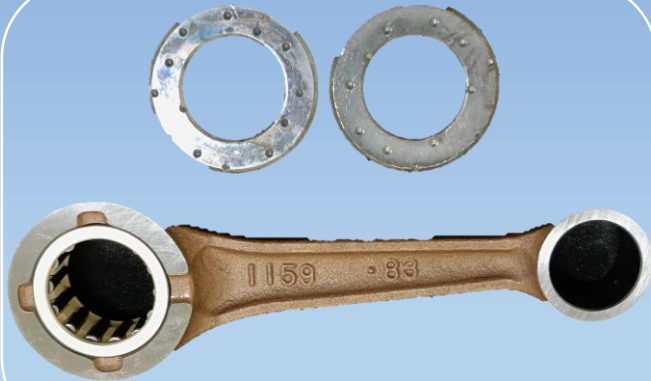
ราคาเริ่มต้น 10,000 บาท



1



2



3



4

แฟ้มคดีที่ สดม.(ศ)17/25.11.65
(5 รายการ)

อะไหล่ลมอเตอร์ไซค์ 460 จั๊น

1. ลูกสูบ ยี่ห้อ YAMAHA 280 จั๊น

2. สลักก้านสูบ คละขนาด 90 จั๊น

3. ก้านสูบพร้อมสลัก ยี่ห้อ KAWASAKI 45 จั๊น

4. คอยล์หัวเทียน ยี่ห้อ NIPPONDENSO 45 จั๊น

5. กระเป๋าดินทาง 3 ใบ

ราคาเริ่มต้น 422,000 บาท



แฟ้มคดีที่ สดม.(ศ)4/17.10.65
(3 รายการ)

1. กล่องเครื่องประดับยี่ห้อ CARTIER 4 กล่อง
2. กล่องนาฬิกาข้อมือยี่ห้อ PANERAI 1 กล่อง
3. ถุงกระดาษยี่ห้อ CARTIER 7 ถุง

รวม 12 ชิ้น

ราคาเริ่มต้น 23,500 บาท

9

แฟ้มคดีที่ สดม.(ศ)18/28.11.65
(1 รายการ)

อะไหล่รถยนต์ (สภาพเก่า)

ราคาเริ่มต้น 5,800 บาท



แฟ้มคดีที่ สดม.(ศ)29/23.12.65
(17 รายการ รวมกระเป๋าเดินทาง)



- | | |
|--------------------------|---------|
| 1.นาฬิกา Longines | 4 เรือน |
| 2.นาฬิกา Omega | 4 เรือน |
| 3.นาฬิกา Gucci | 4 เรือน |
| 4. นาฬิกา Emporio Armani | 4เรือน |
| 5.เข็มขัด Mont Blanc | 5 เส้น |
| 6.ปากกา Mont Blanc | 1 ด้าม |

ราคาเริ่มต้น **1,276,000** บาท



แฟ้มคดีที่ สดม.(ศ)31/28.12.65
(13 รายการ)

1. รองเท้า Prada 2 คู่
2. กระเป๋า GUCCI 2 ใบ
3. กระเป๋า Louis Vuitton 2 ใบ
4. นาฬิกา Gucci 1 เรือน
5. แว่นตากันแดด Louis Vuitton 1 ชั่น
6. สร้อยคอ SWAROVSKI 4 เส้น
7. แหวน SWAROVSKI 1 วง
8. ต่างหู Louis Vuitton 2 คู่

ราคาเริ่มต้น **412,000** บาท

สอบถามข้อมูลเพิ่มเติมได้ที่
02-667-7000 ต่อ 25-3328
(ในเวลาราชการ)



หรือสแกน QR Code เพื่อ
เข้าร่วม Line Open Chat ได้

