



ประกาศสำนักงานศุลกากรภาคที่ ๒  
เรื่อง ขยายทอดตลาดของกลาง

ด้วย สำนักงานศุลกากรภาคที่ ๒ กรมศุลกากร จะทำการขายทอดตลาดของกลางโดยวิธีประมูล ด้วยวาจา จำนวน ๒ แพ้มคดี ตามบัญชีรายการของกลางแนบท้ายประกาศนี้ ในวันจันทร์ที่ ๒๕ ธันวาคม ๒๕๖๖ ตั้งแต่เวลา ๑๓.๓๐ - ๑๖.๓๐ น. หรือจนกว่าจะแล้วเสร็จ ณ สถานที่ทำการขายทอดตลาดของกลาง ห้องประชุม สำนักงานศุลกากรภาคที่ ๒ ชั้น ๒ ตำบลหนองกอมเกาะ อำเภอเมือง จังหวัดหนองคาย โดยถือว่าผู้ประมูล ได้รับทราบ ยอมรับ และจะต้องปฏิบัติตามระเบียบและขั้นตอนการขายทอดตลาดของกลางโดยวิธีประมูลด้วยวาจา แนบท้ายประกาศนี้

อนึ่ง ของตามบัญชีรายการของกลางแนบท้ายประกาศนี้ รายการใดยังไม่มีผู้สนใจประมูลราคา อาจนำมาประมูลใหม่ในครั้งต่อไปอีกได้ ทั้งนี้ เป็นไปตามมติของคณะกรรมการขายทอดตลาดของกลางและของตกค้าง และกรณีของที่นำออกขายทอดตลาดนั้น บางชนิดหรือบางประเภทหากจะต้องมีการชำระค่าภาษีอื่น ๆ เช่น ภาษีมูลค่าเพิ่ม ภาษีสรรพสามิต หรือภาษีเพื่อมหาดไทย ฯลฯ จะต้องเป็นภาระของผู้ประมูลราคาได้ต้องชำระเพิ่มเติม และไม่รวมถึงเงื่อนไขที่ผู้ประมูลราคาได้ จะต้องปฏิบัติตามกฎหมายอื่นที่เกี่ยวข้อง เช่น ใบอนุญาต ฯลฯ

ผู้ที่สนใจและมีความประสงค์จะเข้าสู่ราคาในการขายทอดตลาดของกลาง สามารถเข้าดูของกลาง ได้ที่สำนักงานศุลกากรภาคที่ ๒ เลขที่ ๔๑๔ หมู่ที่ ๕ ถนนมิตรภาพ ตำบลหนองกอมเกาะ อำเภอเมือง จังหวัดหนองคาย ในวันจันทร์ ที่ ๒๕ ธันวาคม ๒๕๖๖ ระหว่างเวลา ๐๙.๐๐ - ๑๒.๐๐ น.

เนื่องจากปัจจุบันยังคงต้องเฝ้าระวังการแพร่ระบาดของโรคติดเชื้อไวรัสโคโรนา ๒๐๑๙ (Covid-19) จึงขอความร่วมมือผู้ที่สนใจเข้าดูของกลางและเข้าร่วมประมูลทุกท่านปฏิบัติตามมาตรการเฝ้าระวัง ป้องกันและควบคุมโรคติดเชื้อไวรัสโคโรนา ๒๐๑๙ (Covid-19) ตามแนวทางของรัฐบาล

ประกาศ ณ วันที่ ๑๗ ธันวาคม พ.ศ. ๒๕๖๖

(นายกรณชัย ปัญญาวัฒนพงศ์)

ผู้เชี่ยวชาญด้านการควบคุมทางศุลกากรพื้นที่ภาคที่ ๒ รักษาราชการแทน  
ผู้อำนวยการสำนักงานศุลกากรภาคที่ ๒

**ระเบียบและขั้นตอนการขายทอดตลาดของกลางโดยวิธีประมูลด้วยวาจา**  
**วันจันทร์ที่ ๒๕ ธันวาคม ๒๕๖๖**  
**ณ สำนักงานศุลกากรภาคที่ ๒ ตำบลหนองกอมเกาะ อำเภอเมือง จังหวัดหนองคาย**

---

๑. การขายทอดตลาดของกลางตามบัญชีรายการของกลางแนบท้ายประกาศนี้ เป็นการประมูลขายของกลางตามสภาพที่เป็นอยู่ ผู้ชนะการประมูลหรือผู้ประมูลได้ หมายถึง ผู้ที่เสนอราคาสูงสุดและของกลางนั้น ๆ ได้รับการประกาศให้ขายได้หรือรับราคาได้จากคณะกรรมการจำหน่ายของกลางและของตกค้างในวันขายทอดตลาด

๒. คุณสมบัติของผู้ประสงค์จะเข้าร่วมประมูลการขายทอดตลาด

๒.๑ ผู้เข้าสุราคารจะต้องเป็นผู้มีอายุครบ ๒๐ ปีบริบูรณ์ขึ้นไป

๒.๒ ผู้ที่ประสงค์จะเข้าสุราคารต้องแสดงความจำนงโดยการลงชื่อตามที่ทางราชการกำหนด พร้อมยื่นหลักฐานต่อคณะกรรมการจำหน่ายของกลางและของตกค้างในการลงทะเบียนเข้าร่วมการประมูลดังต่อไปนี้

(๑) บัตรประจำตัวประชาชน หรือบัตรประจำตัวข้าราชการ หรือหนังสือเดินทาง

(๒) กรณีนิติบุคคล ต้องมีหนังสือรับรองนิติบุคคล

(๓) กรณีประสงค์ให้บุคคลอื่นเข้าประมูลแทน ต้องมีหนังสือมอบอำนาจพร้อมติดอากรแสตมป์ และมีสำเนาหลักฐานตามข้อ (๑) หรือ (๒) ของผู้มอบอำนาจและผู้รับมอบอำนาจ

๒.๓ ห้ามมิให้พนักงานศุลกากรเข้าสุราคารหรือเข้าไปมีส่วนได้เสียในการขายทอดตลาดของกลาง

๓. ผู้เข้าประมูลจะต้องพิจารณาตรวจสอบสภาพ จำนวน ปริมาณ ปริมาตร คุณสมบัติ ข้อกำหนดต่าง ๆ ที่เกี่ยวข้องและอื่น ๆ ของของกลางที่จะขายทอดตลาดเอง หากได้มีการพิจารณาอนุมัติขายของกลางให้กับผู้ชนะการประมูลแล้ว คณะกรรมการจำหน่ายของกลางและของตกค้างจะถือว่าผู้ชนะการประมูลได้พอใจและยอมรับในของกลางนั้นแล้วโดยไม่มีการโต้แย้งใด ๆ ในภายหลัง คณะกรรมการฯ จะไม่รับผิดชอบในความชำรุดบกพร่องไม่ว่ากรณีใด ๆ แม้ว่าจะมีความผิดพลาดในรายละเอียดของกลางที่แจ้งไว้ในบัญชีรายการของกลางแนบท้ายประกาศขายทอดตลาดของกลางก็ตาม

๔. สำหรับบัญชีรายการของกลาง สามารถเข้าดูรายละเอียดและ Download ได้ในหัวข้อ “ประกาศขายทอดตลาด” ในข่าวประชาสัมพันธ์ทาง Website : [www.customs.go.th](http://www.customs.go.th) (ไม่มีเอกสารแจกในวันประมูล)

๕. กำหนดลงทะเบียนเพื่อเข้าสุราคาร วันจันทร์ที่ ๒๕ ธันวาคม ๒๕๖๖ เวลา ๑๓.๐๐-๑๓.๓๐ น.  
เริ่มประมูลเวลา ๑๓.๓๐ น.

๖. ผู้เข้าสุราคารต้องยื่นเอกสารบัตรประจำตัวประชาชน หรือหนังสือเดินทางให้คณะกรรมการจำหน่ายของกลางและของตกค้างเพื่อรับป้ายหมายเลขตามลำดับที่ลงทะเบียน โดยจะได้รับบัตรประจำตัวประชาชน หรือหนังสือเดินทางคืนเมื่อการประมูลสิ้นสุดลงและนำป้ายหมายเลขส่งมอบคืนคณะกรรมการฯ

๗. คณะกรรมการจำหน่ายของกลางและของตกค้างอาจระงับการขายทอดตลาดของกลางรายการใดรายการหนึ่งหรือทั้งหมดก็ได้ โดยไม่ต้องแจ้งให้ทราบล่วงหน้า

๘. กำหนดเกณฑ์การสุราคารในการขายทอดตลาดของกลางดังนี้

- ในกรณีที่ราคาเริ่มต้นระหว่าง ๑๐๐,๐๐๐ บาท ถึง ๔๙๙,๙๙๙ บาท ให้สุราคารครั้งละไม่ต่ำกว่า ๒,๐๐๐ บาท

/ในกรณี...

- ในกรณีที่ราคาเริ่มต้น ๕๐๐,๐๐๐ บาทขึ้นไป ให้ผู้ราคาครั้งละไม่ต่ำกว่า ๕,๐๐๐ บาท

คณะกรรมการจำหน่ายของกลางและของตกค้าง จะนับ ๑ - ๓ เมื่อไม่มีผู้เสนอราคาเพิ่มอีก ถือว่าสิ้นสุดการประมูลของกลางรายการนั้นและผู้เสนอราคาคนสุดท้ายเป็นผู้ประมูลได้

๙. คณะกรรมการจำหน่ายของกลางและของตกค้างสงวนสิทธิ์ที่จะไม่ขายให้ผู้ผู้ราคาที่เสนอราคาสูงสุด หากเห็นว่าราคาดังกล่าวนั้นยังไม่สมควรขาย และอาจถอนของกลางออกจากการขายทอดตลาด โดยถือว่าผู้ให้ราคาสูงสุดรายนั้นถูกยกเลิกไปตามมาตรา ๕๑๓ แห่งประมวลกฎหมายแพ่งและพาณิชย์

๑๐. ผู้ชนะการประมูลสามารถนำผู้เชี่ยวชาญหรือผู้ที่น่าเชื่อถือมาทำการตรวจสอบของกลาง ก่อนรับมอบจากสำนักงานศุลกากรภาคที่ ๒ และลงนามในบันทึกการรับมอบของจากการขายทอดตลาดของกลาง

#### ๑๑. การชำระเงิน

๑๑.๑ ผู้ชนะการประมูลต้องชำระเงินทั้งหมดทันที หากไม่พร้อมที่จะชำระเงินทั้งหมด ต้องวางมัดจำไม่น้อยกว่าร้อยละ ๒๕ ของราคาสูงสุดที่ให้ไว้ และต้องชำระเงินส่วนที่เหลือร้อยละ ๗๕ ภายใน ๓ วันทำการ นับจากวันที่คณะกรรมการจำหน่ายของกลางและของตกค้างอนุมัติขาย

๑๑.๒ ผู้ชนะการประมูลสามารถชำระเงินค่าของกลางที่ประมูลได้ ดังนี้

- ชำระด้วยเช็คเช็คของธนาคาร ให้ส่งจ่ายเข้าบัญชีเงินฝากของกรมศุลกากร โดยระบุข้อความ “กรมศุลกากร (พักรายได้) โดย....(ชื่อผู้ประมูลได้)....”

- ชำระด้วยเงินสด หรือ Mobile banking (ผ่าน QR code เท่านั้น)

- ชำระด้วยบัตรเดบิต (Debit card) ทุกธนาคาร (ไม่มีค่าธรรมเนียม)

- ชำระด้วยบัตรเครดิต (Credit card) ประเภท VISA/Mastercard ทุกธนาคาร มีค่าบริการร้อยละ ๐.๙ ของยอดเงิน/รายการ

๑๒. กรณีผู้ชนะการประมูลได้ชำระเงินตามราคาสูงสุดที่ให้ไว้ครบถ้วนแล้ว ต้องรับของไปจากสำนักงานศุลกากรภาคที่ ๒ ภายในวันรุ่งขึ้นที่เปิดทำการ

๑๓. หากผู้ชนะการประมูลไม่ปฏิบัติตามเงื่อนไขภายในระยะเวลาที่กำหนดไว้ ถือว่าผู้ชนะการประมูลละเลยไม่ใช้ราคา กรมศุลกากรจะริบเงินมัดจำที่วางไว้ และหากปรากฏว่าเมื่อนำของกลางนั้นออกขายทอดตลาดอีกและได้ราคาซึ่งเมื่อรวมกับเงินมัดจำที่ริบไว้แล้วไม่คุ้มกับราคาอนุมัติขายในชั้นเดิม ผู้ชนะการประมูลที่ละเลยไม่ใช้ราคาดังกล่าวจะต้องรับผิดชอบและชดใช้เงินในส่วนที่ขาด ตามความในมาตรา ๕๑๖ แห่งประมวลกฎหมายแพ่งและพาณิชย์



สำนักงานศุลกากรภาคที่ ๒

เลขที่ ๔๑๔ หมู่ที่ ๕ ถนนมิตรภาพ

ตำบลหนองกอมเกาะ อำเภอเมือง จังหวัดหนองคาย

หมายเลขโทรศัพท์ ๐๔๒-๔๑๑๗๑๕



บัญชีรายการของกลางแนบท้ายประกาศขายทอดตลาดของกลาง สำนักงานศุลกากรภาคที่ 2

ลำดับ	แฟ้มคดี	ลำดับรายการ	รายการของกลาง	จำนวน	หน่วย	ราคาเริ่มต้น
1	ศ.6/25 เม.ย.66	1	กระเป๋าถือ ยี่ห้อ MICHAEL KORS คละสี	25	ใบ	
		2	กระเป๋าถือ ยี่ห้อ MICHAEL KORS สีชมพู	9	ใบ	
		3	กระเป๋าสะพายข้าง ยี่ห้อ COACH สีครีม	4	ใบ	
		4	กระเป๋าสะพายข้าง ยี่ห้อ COACH คละสี คละแบบ	7	ใบ	
		5	กระเป๋าสะพายข้าง ยี่ห้อ COACH สีน้ำตาล	4	ใบ	
		6	กระเป๋าสะพายข้าง ยี่ห้อ MICHAEL KORS คละสี คละแบบ	6	ใบ	
		7	กระเป๋าสะพายข้าง ยี่ห้อ MICHAEL KORS คละสี	8	ใบ	
		8	กระเป๋าสะพายข้าง ยี่ห้อ COACH สีดำ	14	ใบ	
		9	กระเป๋าสะพายข้าง ยี่ห้อ COACH สีน้ำตาล + สีแดง	16	ใบ	
		10	กระเป๋าสะพายข้าง ยี่ห้อ COACH คละสี	16	ใบ	
		11	กระเป๋าสะพายข้าง ยี่ห้อ COACH คละสี	35	ใบ	
		12	กระเป๋าสะพายข้าง ยี่ห้อ COACH คละสี	8	ใบ	
		13	กระเป๋าสะพายข้าง ยี่ห้อ COACH สีน้ำตาล	6	ใบ	
		14	กระเป๋าสะพายข้าง ยี่ห้อ COACH คละสี	10	ใบ	
		15	กระเป๋าสะพายข้าง ยี่ห้อ COACH สีน้ำตาล	4	ใบ	
		16	กระเป๋าสะพายข้าง ยี่ห้อ MICHAEL KORS คละสี	15	ใบ	
		17	กระเป๋าสะพายข้าง ยี่ห้อ COACH คละสี	10	ใบ	
		18	ชุดกระเป๋าสตางค์ ยี่ห้อ COACH คละสี	23	ใบ	
		19	กระเป๋าสตางค์ ยี่ห้อ COACH คละสี คละสี	9	ใบ	
		20	กระเป๋าสตางค์ ยี่ห้อ COACH คละสี	19	ใบ	
		21	เข็มขัด + หัวเข็มขัด ยี่ห้อ COACH สายสีแดง	12	เส้น	
		22	ชุดกระเป๋าสตางค์ ยี่ห้อ COACH สีน้ำตาล	19	ใบ	
		23	ชุดกระเป๋าสะพายข้าง ยี่ห้อ COACH สีน้ำตาล	2	ใบ	
		24	ชุดกระเป๋าสะพายข้าง ยี่ห้อ COACH สีน้ำตาล	3	ใบ	

ลำดับ	แฟ้มคดี	ลำดับรายการ	รายการของกลาง	จำนวน	หน่วย	ราคาเริ่มต้น
		25	เข็มขัด + หวีเข็มขัด + ที่ใส่นามบัตร ยี่ห้อ COACH สีน้ำตาล	5	กล่อง	
		26	กระเป๋าสะพายข้าง ยี่ห้อ COACH คละสี	10	ใบ	
		27	กระเป๋าตังค์ ยี่ห้อ COACH คละสี คละแบบ	40	ใบ	
		28	กระเป๋าสะพายข้าง ยี่ห้อ COACH คละสี	6	ใบ	
		29	กระเป๋าสะพายข้าง ยี่ห้อ COACH คละสี	8	ใบ	
		30	กระเป๋าสะพายข้าง ยี่ห้อ COACH คละสี	13	ใบ	
		31	กระเป๋าถือ ยี่ห้อ COACH คละสี คละแบบ	22	ใบ	
		32	กระเป๋าสะพายข้าง ยี่ห้อ COACH คละสี คละแบบ	18	ใบ	
		33	กระเป๋าสะพายข้าง ยี่ห้อ COACH คละสี	14	ใบ	
		34	กระเป๋าสะพายข้าง ยี่ห้อ COACH คละสี	12	ใบ	
		35	กระเป๋าสะพายข้าง ยี่ห้อ COACH คละสี	20	ใบ	
		36	กระเป๋าสะพายข้าง ยี่ห้อ COACH คละสี คละแบบ	11	ใบ	
		37	กระเป๋าถือ ยี่ห้อ COACH สีชมพู	2	ใบ	
		38	กระเป๋าสะพายข้าง ยี่ห้อ COACH คละสี คละแบบ	5	ใบ	
		39	กระเป๋าสะพายข้าง ยี่ห้อ MICHAEL KORS สีกรมท่า	2	ใบ	
		40	กระเป๋าสะพายข้าง ยี่ห้อ COACH คละสี	7	ใบ	
		41	กระเป๋าสะพายข้าง ยี่ห้อ COACH คละสี คละแบบ	6	ใบ	
		42	กระเป๋าสะพายข้าง ยี่ห้อ COACH คละสี คละแบบ	5	ใบ	
		43	กระเป๋าเป้ ยี่ห้อ COACH คละสี คละแบบ	4	ใบ	
		44	กระเป๋าสะพายข้าง ยี่ห้อ COACH คละสี คละแบบ	6	ใบ	
		45	กระเป๋าสะพายข้าง ยี่ห้อ MICHAEL KORS คละสี	6	ใบ	
		46	กระเป๋าสะพายข้าง ยี่ห้อ COACH คละสี คละแบบ	3	ใบ	
		47	กระเป๋าสะพายข้าง ยี่ห้อ MICHAEL KORS คละสี คละแบบ	5	ใบ	
		48	ร่ม ยี่ห้อ COACH คละสี	13	อัน	
		49	ผ้าพันคอ ยี่ห้อ COACH สีดำ	4	ผืน	
		50	ผ้าพันคอ ยี่ห้อ COACH สีครีม + สีชมพู	13	ผืน	
		51	ผ้าพันคอ ยี่ห้อ COACH สีแดงเลือดหมู	3	ผืน	

ลำดับ	แฟ้มคดี	ลำดับรายการ	รายการของกลาง	จำนวน	หน่วย	ราคาเริ่มต้น
		52	ผ้าพันคอ ยี่ห้อ COACH สีน้ำตาล	2	ผืน	
		53	หมวกปีก ยี่ห้อ COACH คละสี	2	ใบ	
		54	หมวกแก๊ป ยี่ห้อ COACH สีเทา + สีกรมท่า	1	ใบ	
		55	กระเป๋าสะพายข้าง ยี่ห้อ MICHAEL KORS คละสี คละแบบ	2	ใบ	
		56	กระเป๋าถือ ยี่ห้อ COACH สีน้ำตาล	1	ใบ	
		57	กระเป๋าสะพายข้าง ยี่ห้อ MICHAEL KORS สีขาว	1	ใบ	
		58	กระเป๋าสะพายข้าง ยี่ห้อ MICHAEL KORS สีชมพู	1	ใบ	
		59	กระเป๋าสะพายข้าง ยี่ห้อ COACH สีเขียว	1	ใบ	
		60	สายกระเป๋า ยี่ห้อ COACH คละสี	14	เส้น	
		61	กระเป๋าสะพายข้าง ยี่ห้อ TORY BURCH สีม่วง	1	ใบ	
		62	ชุดกระเป๋าถือ ยี่ห้อ COACH สีขาว	1	ใบ	
		63	กระเป๋าสะพายข้าง ยี่ห้อ TORY BURCH คละสี คละแบบ	5	ใบ	
		64	กระเป๋าสะพายข้าง ยี่ห้อ COACH สีแดง คละแบบ	2	ใบ	
		65	กระเป๋าสะพายข้าง ยี่ห้อ TORY BURCH คละสี	2	ใบ	
		66	กระเป๋าถือ ยี่ห้อ COACH สีแดง	2	ใบ	
		67	กระเป๋าสะพายข้าง ยี่ห้อ COACH สีดำ	9	ใบ	
		68	กระเป๋าสตางค์ ยี่ห้อ COACH สีน้ำตาล + สีชมพู	9	ใบ	
		69	กระเป๋าสตางค์ ยี่ห้อ COACH สีน้ำตาล	2	ใบ	
		70	กระเป๋าแว่นตา ยี่ห้อ COACH สีน้ำตาล	4	ใบ	
		71	กระเป๋าสตางค์ ยี่ห้อ COACH สีน้ำตาล	3	ใบ	
		72	กระเป๋าสตางค์ ยี่ห้อ COACH สีน้ำตาล	10	ใบ	
		73	กระเป๋าสตางค์ ยี่ห้อ COACH คละสี	19	ใบ	
		74	กระเป๋าใส่โทรศัพท์ ยี่ห้อ COACH คละสี	16	ใบ	
		75	กระเป๋าถือ ยี่ห้อ MICHAEL KORS สีครีม	6	ใบ	
		76	กระเป๋าสตางค์ ยี่ห้อ COACH คละสี	64	ใบ	
		77	กระเป๋าสตางค์ ยี่ห้อ COACH คละสี	6	ใบ	
		78	กระเป๋าถือ ยี่ห้อ COACH สีกรมท่า	2	ใบ	



ลำดับ	แฟ้มคดี	ลำดับในรายการ	รายการของกลาง	จำนวน	หน่วย	ราคาเริ่มต้น
		79	กระเป๋าสตางค์ ยี่ห้อ COACH คละสี	11	ใบ	
		80	กระเป๋าสตางค์ ยี่ห้อ COACH คละสี	14	ใบ	
		81	กระเป๋าสตางค์ ยี่ห้อ COACH คละสี	27	ใบ	
		82	กระเป๋าสตางค์ ยี่ห้อ COACH คละสี	25	ใบ	
		83	กระเป๋าสตางค์ ยี่ห้อ COACH คละสี	20	ใบ	
		84	สมุดโน้ต ยี่ห้อ COACH สีนํ้าตาล	14	เล่ม	
		85	กระเป๋าสตางค์ ยี่ห้อ COACH คละสี	16	ใบ	
		86	กระเป๋าสตางค์ ยี่ห้อ COACH คละสี	10	ใบ	
		87	กระเป๋าสตางค์ ยี่ห้อ COACH คละสี	6	ใบ	
		88	กระเป๋าสตางค์ ยี่ห้อ COACH คละสี	5	ใบ	
		89	กระเป๋าสตางค์ ยี่ห้อ COACH สีดำ	7	ใบ	
		90	กระเป๋าสตางค์ ยี่ห้อ COACH คละสี	24	ใบ	
		91	กระเป๋าสตางค์ ยี่ห้อ TORY BURCH สีกรมท่า	2	ใบ	
		92	กระเป๋าสตางค์ ยี่ห้อ MICHAEL KORS คละสี	4	ใบ	
		93	กระเป๋าสตางค์ ยี่ห้อ TORY BURCH คละสี คละแบบ	3	ใบ	
		94	กระเป๋าสตางค์ ยี่ห้อ COACH คละสี คละแบบ	2	ใบ	
		95	เข็มขัด ยี่ห้อ COACH นํ้าตาล + สีครีม	3	เส้น	
		96	เข็มขัด ยี่ห้อ COACH สีดำ	1	เส้น	
		97	เข็มขัด ยี่ห้อ COACH คละสี	2	เส้น	
		98	เข็มขัด ยี่ห้อ COACH คละสี	8	เส้น	
		99	เข็มขัด ยี่ห้อ COACH สีดำ	3	เส้น	
		100	เข็มขัด ยี่ห้อ COACH สีดำ + สีนํ้าตาล	3	เส้น	
		101	เข็มขัด ยี่ห้อ COACH สีดำ	4	เส้น	
		102	เข็มขัด ยี่ห้อ COACH คละสี	6	เส้น	
		103	สายคล้องบัตร ยี่ห้อ COACH คละสี	25	เส้น	
		104	กระเป๋าสตางค์ ยี่ห้อ TORY BURCH สีเขียว	2	ใบ	
		105	กำไลข้อมือ ยี่ห้อ COACH คละสี	10	อัน	

ลำดับ	แฟ้มคดี	ลำดับรายการ	รายการของกลาง	จำนวน	หน่วย	ราคาเริ่มต้น
		106	นาฬิกาข้อมือผู้หญิงสายยาง ยี่ห้อ COACH คละสี	19	เรือน	
		107	นาฬิกาข้อมือผู้หญิงสายหนัง ยี่ห้อ COACH คละสี	5	เรือน	
		108	นาฬิกาข้อมือสายสแตนเลส ยี่ห้อ COACH คละสี	4	เรือน	
		109	นาฬิกาข้อมือสายสแตนเลส ยี่ห้อ MICHAEL KORS คละสี	13	เรือน	
		110	นาฬิกาข้อมือสายหนัง ยี่ห้อ TORY BURCH สีชมพู	1	เรือน	
		111	นาฬิกาข้อมือสายสแตนเลส ยี่ห้อ DW คละสี	8	เรือน	
		112	ต่างหู ยี่ห้อ COACH คละแบบ คละสี	6	กล่อง	
			รวม 112 รายการ	1048		1,260,657.95 บาท
2	ศ.2/20 ก.ค.66	1	กระเป๋า ยี่ห้อ BURBERRY ลายสีน้ำตาล	3	ใบ	
		2	เสื้อเด็ก ยี่ห้อ BURBERRY ลายสีน้ำตาล	3	ตัว	
		3	เสื้อ ยี่ห้อ BURBERRY สีน้ำตาล	1	ตัว	
		4	เสื้อ ยี่ห้อ BURBERRY สีขาว	1	ตัว	
		5	ผ้าห่ม ยี่ห้อ Hermes ครีมน-ชมพู	2	ผืน	
		6	ผ้าห่ม ยี่ห้อ Hermes ครีมน-น้ำตาล	1	ผืน	
		7	กระเป๋าสะพาย ยี่ห้อ BURBERRY สีน้ำตาล	1	ใบ	
		8	เนคไท ยี่ห้อ Hermes สีน้ำเงิน	1	เส้น	
		9	แว่นกันแดด พร้อมกล่อง ยี่ห้อ CHANEL สีดำ-ทอง	1	อัน	
		10	หมวกปีก ยี่ห้อ BURBERRY สีดำ	1	ใบ	
		11	เข็มขัด ยี่ห้อ BURBERRY ลายสีน้ำตาล	1	เส้น	
		12	กระเป๋าถือ ยี่ห้อ LONGCHAMP สีดำ	1	ใบ	
		13	กระเป๋าถือ ยี่ห้อ LONGCHAMP สีฟ้า	1	ใบ	
		14	กระเป๋าถือ ยี่ห้อ LONGCHAMP สีน้ำตาล	1	ใบ	
		15	กระเป๋าถือ ยี่ห้อ LONGCHAMP สีน้ำเงิน	1	ใบ	
		16	กระเป๋าถือ ยี่ห้อ LONGCHAMP สีครีม	1	ใบ	
		17	รองเท้าส้นสูง ยี่ห้อ CHANEL สีดำ เบอร์ 37	1	คู่	
			รวม 17 รายการ	22		350,954.65 บาท





สำนักงานศิลปากรภาคที่ 2 กรมศิลปากร

## ขายทอดตลาดของกลาง

วันจันทร์ที่ 25 ธันวาคม 2566

เวลา 13.30 น. เป็นต้นไป

ณ สำนักงานศิลปากรภาคที่ 2

แฟ้มคดีที่ ศ.6/25 เม.ย.66

ของกลางรายการที่ 1-94 และ 98-115

จำนวน 112 รายการ (1048 ชิ้น)

ประเภทของกลาง **สินค้าแบรนด์เนม ประเภทกระเป๋า นาฬิกา เข็มขัด ฯลฯ**

ราคารวมค่าภาษีอากร 1,260,657.95 บาท

# รายการที่ 1 - 15

แฟ้มคดีที่ ศ.6/25 เม.ย.66



รายการที่ 1



รายการที่ 2



รายการที่ 3



รายการที่ 4



รายการที่ 5



รายการที่ 6



รายการที่ 7



รายการที่ 8



รายการที่ 9



รายการที่ 10



รายการที่ 11



รายการที่ 12



รายการที่ 13



รายการที่ 14



รายการที่ 15



# รายการที่ 16 - 30

แฟ้มคดีที่ ศ.6/25 เม.ย.66



รายการที่ 16



รายการที่ 17



รายการที่ 18



รายการที่ 19



รายการที่ 20



รายการที่ 21



รายการที่ 22



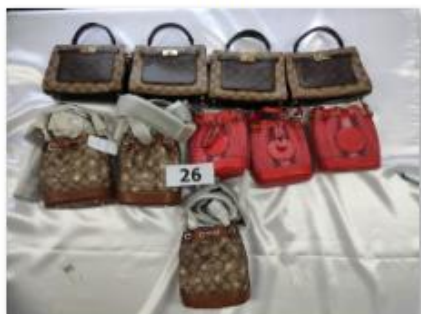
รายการที่ 23



รายการที่ 24



รายการที่ 25



รายการที่ 26



รายการที่ 27



รายการที่ 28



รายการที่ 29



รายการที่ 30



# รายการที่ 31 - 45

แฟ้มคดีที่ ศ.6/25 เม.ย.66



รายการที่ 31



รายการที่ 32



รายการที่ 33



รายการที่ 34



รายการที่ 35



รายการที่ 36



รายการที่ 37



รายการที่ 38



รายการที่ 39



รายการที่ 40



รายการที่ 41



รายการที่ 42



รายการที่ 43



รายการที่ 44



รายการที่ 45



# รายการที่ 46 - 60

แฟ้มคดีที่ ศ.6/25 เม.ย.66



รายการที่ 46



รายการที่ 47



รายการที่ 48



รายการที่ 49



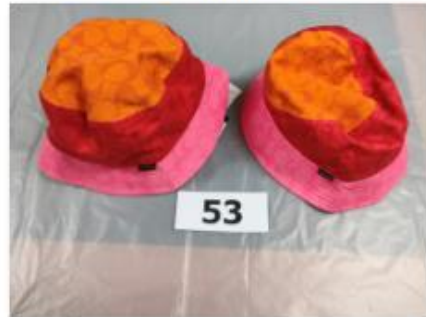
รายการที่ 50



รายการที่ 51



รายการที่ 52



รายการที่ 53



รายการที่ 54



รายการที่ 55



รายการที่ 56



รายการที่ 57



รายการที่ 58



รายการที่ 59



รายการที่ 60



# รายการที่ 61 - 75

แฟ้มคดีที่ ศ.6/25 เม.ย.66



รายการที่ 61



รายการที่ 62



รายการที่ 63



รายการที่ 64



รายการที่ 65



รายการที่ 66



รายการที่ 67



รายการที่ 68



รายการที่ 69



รายการที่ 70



รายการที่ 71



รายการที่ 72



รายการที่ 73



รายการที่ 74



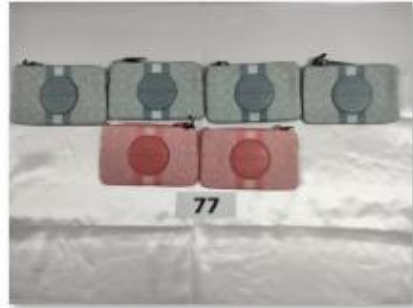
รายการที่ 75

# รายการที่ 76 - 90

แฟ้มคดีที่ ศ.6/25 เม.ย.66



รายการที่ 76



รายการที่ 77



รายการที่ 78



รายการที่ 79



รายการที่ 80



รายการที่ 81



รายการที่ 82



รายการที่ 83



รายการที่ 84



รายการที่ 85



รายการที่ 86



รายการที่ 87



รายการที่ 88



รายการที่ 89



รายการที่ 90



# รายการที่ 91 – 94 และ 98 - 108

แฟ้มคดีที่ ศ.6/25 เม.ย.66



รายการที่ 91



รายการที่ 92



รายการที่ 93



รายการที่ 94



รายการที่ 98



รายการที่ 99



รายการที่ 100



รายการที่ 101



รายการที่ 102



รายการที่ 103



รายการที่ 104



รายการที่ 105



รายการที่ 106



รายการที่ 107



รายการที่ 108



# รายการที่ 109 - 115

แฟ้มคดีที่ ศ.6/25 เม.ย.66



รายการที่ 109



รายการที่ 110



รายการที่ 111



รายการที่ 112



รายการที่ 113



รายการที่ 114



รายการที่ 115

แฟ้มคดีที่ ศ.2/20 ก.ค.66

ของกลางจำนวน 17 รายการ (22 ชิ้น)

ประเภทของกลาง สิ้นค้าแบรนด์เนม ประเภทกระเป๋า แวนตา เข็มขัด ฯลฯ

ราคารวมค่าภาษีอากร 350,954.65 บาท

# รายการที่ 1 - 12

แฟ้มคดีที่ ศ.2/20 ก.ค.66



รายการที่ 1



รายการที่ 2



รายการที่ 3



รายการที่ 4



รายการที่ 5



รายการที่ 6



รายการที่ 7



รายการที่ 8



รายการที่ 9



รายการที่ 10



รายการที่ 11



รายการที่ 12



## รายการที่ 13 - 17

แฟ้มคดีที่ ศ.2/20 ก.ค.66



รายการที่ 13



รายการที่ 14



รายการที่ 15



รายการที่ 16



รายการที่ 17