



ประกาศกรมศุลกากร

เรื่อง รายชื่อผู้มีสิทธิเข้าสอบแข่งขันเพื่อวัดความเหมาะสมกับตำแหน่งนักวิชาการคอมพิวเตอร์ปฏิบัติการ
ตำแหน่งนักวิชาการสถิติปฏิบัติการ ตำแหน่งนักทรัพยากรบุคคลปฏิบัติการ
ตำแหน่งเจ้าพนักงานพัสดุปฏิบัติงาน ตำแหน่งเจ้าพนักงานเครื่องคอมพิวเตอร์ปฏิบัติงาน
ตำแหน่งนายช่างเครื่องกลปฏิบัติงาน และตำแหน่งนายช่างไฟฟ้าปฏิบัติงาน
และกำหนดวัน เวลา และสถานที่สอบ

.....

ตามที่ได้มีประกาศกรมศุลกากร ลงวันที่ ๙ กันยายน ๒๕๖๕ เรื่อง รับสมัครสอบแข่งขันเพื่อบรรจุและแต่งตั้งบุคคลเข้ารับราชการในตำแหน่งนักวิชาการคอมพิวเตอร์ปฏิบัติการ ตำแหน่งนักวิชาการสถิติปฏิบัติการ ตำแหน่งนักทรัพยากรบุคคลปฏิบัติการ ตำแหน่งเจ้าพนักงานพัสดุปฏิบัติงาน ตำแหน่งเจ้าพนักงานเครื่องคอมพิวเตอร์ปฏิบัติงาน ตำแหน่งนายช่างเครื่องกลปฏิบัติงาน และตำแหน่งนายช่างไฟฟ้าปฏิบัติงาน และได้ดำเนินการสอบแข่งขันเพื่อวัดความรู้ความสามารถที่ใช้เฉพาะตำแหน่งไปแล้ว นั้น

บัดนี้ ได้รวมคะแนนสอบแข่งขันเพื่อวัดความรู้ความสามารถที่ใช้เฉพาะตำแหน่งเสร็จเรียบร้อยแล้วปรากฏว่ามีผู้สอบได้ตามเกณฑ์ที่กำหนดในข้อ ๙ แห่งประกาศรับสมัครสอบแข่งขันของกรมศุลกากรฉบับดังกล่าวที่กำหนดให้ผู้สมัครสอบจะต้องเป็นผู้ที่สอบได้คะแนนในการสอบแข่งขันเพื่อวัดความรู้ความสามารถที่ใช้เฉพาะตำแหน่งไม่ต่ำกว่าร้อยละ ๖๐ จึงขอประกาศรายชื่อผู้มีสิทธิเข้าสอบแข่งขันเพื่อวัดความเหมาะสมกับตำแหน่ง รวมทั้งกำหนดวัน เวลา และสถานที่สอบ ดังรายละเอียดต่อไปนี้

๑. รายชื่อผู้สอบผ่านการสอบแข่งขันเพื่อวัดความรู้ความสามารถที่ใช้เฉพาะตำแหน่ง
ปรากฏตามเอกสารแนบท้ายประกาศนี้

- ๑.๑ ตำแหน่งนักวิชาการคอมพิวเตอร์ปฏิบัติการ
- ๑.๒ ตำแหน่งนักวิชาการสถิติปฏิบัติการ
- ๑.๓ ตำแหน่งนักทรัพยากรบุคคลปฏิบัติการ
- ๑.๔ ตำแหน่งเจ้าพนักงานพัสดุปฏิบัติงาน
- ๑.๕ ตำแหน่งเจ้าพนักงานเครื่องคอมพิวเตอร์ปฏิบัติงาน
- ๑.๖ ตำแหน่งนายช่างเครื่องกลปฏิบัติงาน
- ๑.๗ ตำแหน่งนายช่างไฟฟ้าปฏิบัติงาน

๒. กำหนดวัน เวลา และสถานที่สอบแข่งขันเพื่อวัดความเหมาะสมกับตำแหน่ง

ให้ผู้ผ่านการสอบแข่งขันเพื่อวัดความรู้ความสามารถที่ใช้เฉพาะตำแหน่ง ในตำแหน่งนักวิชาการคอมพิวเตอร์ปฏิบัติการ ตำแหน่งนักวิชาการสถิติปฏิบัติการ ตำแหน่งนักทรัพยากรบุคคลปฏิบัติการ ตำแหน่งเจ้าพนักงานพัสดุปฏิบัติงาน ตำแหน่งเจ้าพนักงานเครื่องคอมพิวเตอร์ปฏิบัติงาน ตำแหน่งนายช่างเครื่องกลปฏิบัติงาน และตำแหน่งนายช่างไฟฟ้าปฏิบัติงาน เข้าสอบแข่งขันเพื่อวัดความเหมาะสมกับตำแหน่ง โดยการสอบสัมภาษณ์ ในวันอาทิตย์ที่ ๒ เมษายน ๒๕๖๖ โดยมีรายละเอียดดังนี้

วัน	เวลา	ตำแหน่ง	เลขประจำตัวสอบ	สถานที่สอบ
วันอาทิตย์ที่ ๒ เมษายน ๒๕๖๖	รอบเช้า : รายงานตัว เวลา ๐๘.๐๐ น. ณ อาคารสโมสรศุลกากร กรมศุลกากร เริ่มสอบ เวลา ๐๙.๐๐ ถึง ๑๒.๐๐ น.	นักวิชาการคอมพิวเตอร์ ปฏิบัติการ	๖๕๓๑๐๑๐๐๐๐๑ ถึง ๖๕๓๑๐๑๐๐๐๒๘๖	ห้องประชุม ชั้น ๑๖ อาคาร ๑๒๐ ปี กรมศุลกากร
		นักวิชาการสถิติ ปฏิบัติการ	๖๕๓๑๐๒๐๐๐๐๑ ถึง ๖๕๓๑๐๒๐๐๐๒๓๐	
		นักทรัพยากรบุคคล ปฏิบัติการ	๖๕๓๑๐๓๐๐๐๐๑ ถึง ๖๕๓๑๐๓๐๐๑๐๗๒	
วันอาทิตย์ที่ ๒ เมษายน ๒๕๖๖	รอบบ่าย : รายงานตัว เวลา ๑๒.๐๐ น. ณ อาคารสโมสรศุลกากร กรมศุลกากร เริ่มสอบ เวลา ๑๓.๓๐ ถึง ๑๕.๐๐ น.	เจ้าพนักงานพัสดุ ปฏิบัติงาน	๖๕๓๑๐๔๐๐๐๐๒ ถึง ๖๕๓๑๐๔๐๐๐๓๑๑	ห้องประชุม ชั้น ๑๖ อาคาร ๑๒๐ ปี กรมศุลกากร
		เจ้าพนักงาน เครื่องคอมพิวเตอร์ ปฏิบัติงาน	๖๕๓๑๐๕๐๐๐๐๑ ถึง ๖๕๓๑๐๕๐๐๐๐๔๐	
		นายช่างเครื่องกล ปฏิบัติงาน	๖๕๓๑๐๖๐๐๐๐๔ ถึง ๖๕๓๑๐๖๐๐๐๐๕๔	
		นายช่างไฟฟ้า ปฏิบัติงาน	๖๕๓๑๐๗๐๐๐๐๒ ถึง ๖๕๓๑๐๗๐๐๐๐๑๙	

กรมศุลกากรจะเรียกผู้มีสิทธิเข้าสอบสัมภาษณ์เข้ารับการสอบสัมภาษณ์ โดยเรียงตามลำดับเลขประจำตัวสอบ ก่อน - หลัง

๓. สิ่งที่ผู้เข้าสอบจะต้องนำมายื่นในวันสอบแข่งขันเพื่อวัดความเหมาะสมกับตำแหน่งโดยการสอบสัมภาษณ์

๓.๑ ใบสมัครสอบที่พิมพ์จากอินเทอร์เน็ต โดยให้ติดรูปถ่ายหน้าตรง ไม่สวมหมวก และไม่สวมแว่นตาดำ ถ่ายไว้ไม่เกิน ๑ ปี (นับถึงวันปิดรับสมัคร) ขนาด ๑ x ๑.๕ นิ้ว และลงลายมือชื่อในใบสมัครสอบให้ครบถ้วน

๓.๒ บัตรประจำตัวประชาชน หรือบัตรประจำตัวเจ้าหน้าที่ของรัฐซึ่งมีรูปถ่ายและเลขประจำตัวประชาชน ๑๓ หลักระบุชัดเจน หรือบัตรประจำตัวข้าราชการกลาโหม หรือบัตรประจำตัวทหารกองประจำการ หรือใบอนุญาตขับรถที่มีรูปถ่าย และเลขประจำตัวประชาชน ๑๓ หลัก หรือหนังสือเดินทาง (Passport) โดยบัตรหรือเอกสารทั้งหมดต้องเป็นฉบับจริงเท่านั้น หากไม่มีบัตรหรือเอกสารดังกล่าวแสดงตนในการเข้าสอบให้ใช้ใบรับรองข้อมูลส่วนบุคคล ไปยื่นให้กับเจ้าหน้าที่แทน ทั้งนี้ หากเลขประจำตัวประชาชน ๑๓ หลัก ไม่ตรงกับฐานข้อมูลการสมัครสอบ จะไม่อนุญาตให้เข้าห้องสอบ

๓.๓ สำเนาปริญญาบัตรสำหรับตำแหน่งนักวิชาการคอมพิวเตอร์ปฏิบัติการ ตำแหน่งนักวิชาการสถิติปฏิบัติการ และตำแหน่งนักทรัพยากรบุคคลปฏิบัติการ หรือสำเนาประกาศนียบัตรวิชาชีพชั้นสูง (ปวส.) สำหรับตำแหน่งเจ้าพนักงานพัสดุปฏิบัติงาน ตำแหน่งเจ้าพนักงานเครื่องคอมพิวเตอร์ปฏิบัติงาน ตำแหน่งนายช่างเครื่องกลปฏิบัติงาน และตำแหน่งนายช่างไฟฟ้าปฏิบัติงาน แล้วแต่กรณี จำนวน ๑ ฉบับ และสำเนาระเบียบแสดงผลการศึกษา (Transcript of Records) ที่แสดงว่าเป็นผู้มีคุณวุฒิการศึกษาตรงตามประกาศรับสมัคร จำนวน ๑ ฉบับ โดยต้องสำเร็จการศึกษาและได้รับอนุมัติภายในวันปีรับสมัคร คือวันที่ ๑๘ ตุลาคม ๒๕๖๕

กรณีผู้สมัครสอบระดับปริญญาตรี ซึ่งเป็นการศึกษาต่อเนื่องจากระดับ

- ประกาศนียบัตรวิชาชีพชั้นสูง (ปวส.) หรือ

- ประกาศนียบัตรวิชาชีพเทคนิค (ปวท.) หรือ

- อนุปริญญา ให้แนบสำเนาประกาศนียบัตร หรือสำเนาอนุปริญญาบัตร และสำเนาระเบียบ

แสดงผลการศึกษา (Transcript of Records) ในระดับดังกล่าว ที่ใช้ในการศึกษานั้น เพิ่มอีกจำนวนอย่างละ ๑ ฉบับ ทั้งนี้ ผู้ที่จะถือว่าเป็นผู้สำเร็จการศึกษาตามหลักสูตรชั้นปริญญาบัตร หรือประกาศนียบัตร

ของสถานศึกษาใดนั้นจะถือตามกฎหมาย กฎ หรือระเบียบที่เกี่ยวกับการสำเร็จการศึกษา ตามหลักสูตรของสถานศึกษานั้น ๆ เป็นเกณฑ์ โดยจะต้องสำเร็จการศึกษาภายในวันปีรับสมัคร คือ วันที่ ๑๘ ตุลาคม ๒๕๖๕ ในกรณีที่ไม่สามารถนำหลักฐานการศึกษาดังกล่าวมายื่นพร้อมใบสมัครสอบได้ให้นำหนังสือรับรองคุณวุฒิที่สถานศึกษาออกให้ โดยระบุสาขาวิชาที่สำเร็จการศึกษาและวันที่ที่ได้รับอนุมัติปริญญาบัตรหรือประกาศนียบัตร หรืออนุปริญญาบัตร ซึ่งจะต้องอยู่ในกำหนดวันปีสมัครมายื่นแทน

๓.๔ หนังสือรับรองผลการสอบผ่านการวัดความรู้ความสามารถทั่วไป ของสำนักงาน ก.พ.

ดังนี้

ตำแหน่งนักวิชาการคอมพิวเตอร์ปฏิบัติการ ตำแหน่งนักวิชาการสถิติปฏิบัติการ และตำแหน่งนักทรัพยากรบุคคลปฏิบัติการ ใช้หนังสือรับรองผลการสอบผ่านการวัดความรู้ความสามารถทั่วไป ระดับปริญญาตรี ขึ้นไป (ฉบับจริง) พร้อมสำเนา จำนวน ๑ ฉบับ ในกรณีที่ยื่นหนังสือรับรองผลการสอบผ่านการวัดความรู้ความสามารถทั่วไป ในระดับปริญญาโท ให้แนบสำเนาวุฒิการศึกษาที่ใช้ในการสอบเพื่อวัดความรู้ความสามารถทั่วไปครั้งนั้นเพิ่มอีก ๑ ฉบับ

ตำแหน่งเจ้าพนักงานพัสดุปฏิบัติงาน ตำแหน่งเจ้าพนักงานเครื่องคอมพิวเตอร์ปฏิบัติงาน ตำแหน่งนายช่างเครื่องกลปฏิบัติงาน และตำแหน่งนายช่างไฟฟ้าปฏิบัติงาน ใช้หนังสือรับรองผลการสอบผ่านการวัดความรู้ความสามารถทั่วไป ระดับประกาศนียบัตรวิชาชีพชั้นสูง (ปวส.) ขึ้นไป (ฉบับจริง) พร้อมสำเนา จำนวน ๑ ฉบับ ในกรณีที่ยื่นหนังสือรับรองผลการสอบผ่านการวัดความรู้ความสามารถทั่วไป ในระดับปริญญาตรี หรือปริญญาโท ให้แนบสำเนาวุฒิการศึกษาที่ใช้ในการสอบเพื่อวัดความรู้ความสามารถทั่วไปครั้งนั้นเพิ่มอีก ๑ ฉบับ

๓.๕ ใบรับรองแพทย์ ซึ่งออกให้ไม่เกิน ๑ เดือน และแสดงว่าไม่เป็นโรคที่ต้องห้ามตาม กฎ ก.พ. ว่าด้วยโรค พ.ศ. ๒๕๕๓ ซึ่งได้แก่

- วัณโรคในระยะแพร่กระจายเชื้อ
- โรคเท้าช้างในระยะที่ปรากฏอาการเป็นที่รังเกียจแก่สังคม
- โรคติดยาเสพติดให้โทษ
- โรคพิษสุราเรื้อรัง
- โรคติดต่อร้ายแรงหรือโรคเรื้อรังที่ปรากฏอาการเด่นชัดหรือรุนแรงและเป็นอุปสรรค

ต่อการปฏิบัติงานในหน้าที่ตามที่ ก.พ. กำหนด

๓.๖ สำเนาหลักฐานอื่น ๆ ในกรณีหลักฐานและเอกสารสมัครสอบไม่ตรงกัน เช่น ใบสำคัญ การสมรส ใบเปลี่ยนชื่อ - นามสกุล เป็นต้น จำนวนอย่างละ ๑ ฉบับ

ทั้งนี้ สำเนาเอกสารทุกฉบับให้ผู้สมัครสอบเขียนคำรับรองว่า “สำเนาถูกต้อง” และ ลงลายมือชื่อ วัน เดือน ปี และระบุเลขประจำตัวสอบกำกับไว้ที่มุมบนด้านขวาของสำเนาหลักฐานและเอกสารทุกหน้า อนึ่ง กรณีตรวจพบภายหลังว่าเอกสารหลักฐานการสมัครสอบไม่ถูกต้องครบถ้วน หรือผู้เข้าสอบมีคุณสมบัติทั่วไป หรือคุณสมบัติเฉพาะสำหรับตำแหน่งไม่เป็นไปตามประกาศรับสมัครสอบ หรือคุณวุฒิที่สมัครสอบ ก.พ. มิได้รับรองว่าเป็นคุณวุฒิตรงตามประกาศรับสมัครสอบ จะถือว่าผู้เข้าสอบเป็นผู้ขาดคุณสมบัติในการสมัครสอบ ครั้งนี้มาตั้งแต่ต้น และจะไม่มีสิทธิได้รับการบรรจุและแต่งตั้งหรือเรียก ร้องใด ๆ ทั้งสิ้น

๔. ระเบียบปฏิบัติในการเข้าสอบแข่งขันเพื่อวัดความเหมาะสมกับตำแหน่ง โดยการสอบสัมภาษณ์
ให้ผู้เข้าสอบปฏิบัติตามระเบียบ ดังนี้

๔.๑ แต่งกายให้สุภาพเรียบร้อย และประพฤติตนเป็นสุภาพชน

๔.๒ ต้องสวมหน้ากากอนามัย หรือหน้ากากผ้า ตลอดระยะเวลาในการสอบ

๔.๓ เป็นหน้าที่ของผู้เข้าสอบที่จะต้องทราบวัน เวลา และสถานที่สอบ

๔.๔ ต้องนำเอกสารมายื่นในวันสอบแข่งขันเพื่อวัดความเหมาะสมกับตำแหน่ง โดยการสอบสัมภาษณ์ ตามที่กำหนดไว้ในประกาศนี้

๕. การประกาศการขึ้นบัญชีและการยกเลิกบัญชีผู้สอบแข่งขันได้

เนื่องจากกรมศุลกากร จะต้องดำเนินการตรวจสอบคุณวุฒิการศึกษาของผู้ที่สอบผ่านฯ ว่าเป็นผู้มีคุณสมบัติตรงตามประกาศรับสมัครสอบแข่งขันฯ หรือไม่ และในกรณีที่มีปัญหาคุณวุฒิการศึกษาไม่ชัดเจน ว่าตรงตามประกาศรับสมัครสอบแข่งขันฯ หรือไม่ กรมศุลกากรจะต้องให้สำนักงาน ก.พ. ตรวจสอบคุณวุฒิการศึกษา อีกครั้งหนึ่ง และเมื่อกรมศุลกากรตรวจสอบคุณวุฒิการศึกษาเสร็จสิ้นแล้ว จะประกาศการขึ้นบัญชีและการยกเลิกบัญชี ผู้สอบแข่งขันได้ใน การสอบแข่งขันเพื่อบรรจุและแต่งตั้งบุคคลเข้ารับราชการในตำแหน่งนักวิชาการคอมพิวเตอร์ ปฏิบัติการ ตำแหน่งนักวิชาการสถิติปฏิบัติการ ตำแหน่งนักทรัพยากรบุคคลปฏิบัติการ ตำแหน่งเจ้าพนักงานพัสดุ ปฏิบัติงาน ตำแหน่งเจ้าพนักงานเครื่องคอมพิวเตอร์ปฏิบัติงาน ตำแหน่งนายช่างเครื่องกลปฏิบัติงาน และตำแหน่งนายช่างไฟฟ้าปฏิบัติงาน ภายในเดือนพฤษภาคม ๒๕๖๖ ทางเว็บไซต์กรมศุลกากร <https://www.customs.go.th> หัวข้อ “ข่าวประชาสัมพันธ์” หัวข้อย่อย “ข่าวรับสมัครงาน” หรือเว็บไซต์ <https://job.customs.go.th>

อนึ่ง ผู้สมัครสอบแข่งขันฯ ที่ตรวจพบว่าติดเชื้อไวรัสโคโรนา 2019 (COVID - 19) ก่อนเข้าสอบสัมภาษณ์ ให้ติดต่อพร้อมแนบหลักฐานที่แสดงว่าติดเชื้อไวรัสโคโรนา 2019 (COVID - 19) ส่งไปยังฝ่ายสรรหาและเลือกสรร ส่วนบริหารงานบุคคล กองบริหารทรัพยากรบุคคล กรมศุลกากร ผ่านทาง Application LINE ที่ ID LINE : rccustoms ภายในวันศุกร์ที่ ๓๑ มีนาคม ๒๕๖๖ เวลา ๑๒.๐๐ น. โดยผู้สมัครสอบแข่งขันฯ สามารถสอบถามข้อมูลเพิ่มเติมได้ ทางหมายเลขโทรศัพท์ ๐๙ ๕๓๗๕ ๒๐๒๑ เฉพาะในวันและเวลาราชการ

หากผู้ใดไม่มารายงานตัวเข้าสอบแข่งขันเพื่อวัดความเหมาะสมกับตำแหน่งตามวัน เวลา และสถานที่ดังกล่าว หรือปรากฏภายหลังว่าผู้สมัครสอบรายใดมีคุณสมบัติไม่ตรงตามประกาศรับสมัครสอบ ถึงแม้ว่าผู้สมัครสอบรายนั้นจะเป็นผู้มีรายชื่อเป็นผู้มีสิทธิเข้าสอบแข่งขันเพื่อวัดความเหมาะสมกับตำแหน่ง ตามประกาศกรมศุลกากรฉบับนี้ ก็จะไม่มีความสิทธิได้รับการบรรจุและแต่งตั้งให้เข้ารับราชการในตำแหน่งที่สอบแข่งขันได้

กรมศุลกากร ดำเนินการสอบแข่งขันด้วยความโปร่งใส ยุติธรรมและเสมอภาคตามหลักเกณฑ์ที่กำหนดไว้ในประกาศนี้ ดังนั้น หากมีผู้ใดแอบอ้างว่าสามารถช่วยเหลือให้ท่านผ่านการสอบเพื่อบรรจุเข้ารับราชการ หรือมีพฤติการณ์ในทำนองเดียวกันนี้ โปรดอย่าได้หลงเชื่อ และโปรดแจ้งให้กรมศุลกากรทราบทางโทรศัพท์หมายเลข ๐ ๒๖๖๗ ๖๓๐๕, ๖๓๕๒ - ๖๓๕๓, ๐ ๒๖๖๗ ๗๐๐๐ ต่อ ๕๐๘๘, ๕๘๒๒ หรือ ทางโทรสารหมายเลข ๐ ๒๖๖๗ ๖๙๓๒

ประกาศ ณ วันที่ ๑๔ กุมภาพันธ์ พ.ศ. ๒๕๖๖

(ลงชื่อ) พชร อนันตศิลป์
(นายพชร อนันตศิลป์)
อธิบดีกรมศุลกากร

หมายเหตุ

1. ผู้สมัครสอบที่ประสงค์จะขอทราบผลคะแนนสอบของตนเอง สามารถขอทราบผลคะแนนสอบได้หลังจากที่กรมศุลกากรประกาศขึ้นบัญชีผู้สอบคัดเลือกได้

2. ผู้มีสิทธิเข้ารับการสอบสัมภาษณ์ฯ สามารถพิมพ์ใบสมัครสอบของตนเอง ได้ตั้งแต่วันที่ 20 ก.พ. 2566 เป็นต้นไป ทางเว็บไซต์ <https://job.customs.go.th/> หัวข้อ “ข้าราชการ” หัวข้อย่อย “พิมพ์ใบสมัคร”

ทั้งนี้ หากท่านมีคำถามหรือข้อสงสัย สามารถติดต่อสอบถามได้ที่เบอร์โทรศัพท์ของฝ่ายสรรหาและเลือกสรร หมายเลขโทรศัพท์ 02-667-6305, 02-667-6350, 02-667-6352-53, หรือ 02 667 7000 ต่อ 20-5822 หรือ 20-5087

ใบรับรองแพทย์

สถานที่ตรวจ.....
วันที่.....เดือน.....พ.ศ.....

ข้าพเจ้า นายแพทย์/แพทย์หญิง.(๑).....
ใบอนุญาตประกอบวิชาชีพเวชกรรมเลขที่.....
สถานที่ประกอบวิชาชีพเวชกรรมหรือสถานที่ปฏิบัติงานประจำหรืออยู่ที่.....

ได้ตรวจร่างกาย นาย/นาง/นางสาว.....

บัตรประจำตัวประชาชน

ที่อยู่ที่สามารถติดต่อได้.....
เมื่อวันที่.....เดือน.....พ.ศ.....ขอรับรองว่า

นาย/นาง/นางสาว.....ไม่เป็นโรคดังต่อไปนี้

- (๑) วัณโรคในระยะแพร่กระจายเชื้อ
- (๒) โรคเท้าช้างในระยะที่ปรากฏอาการเป็นที่รังเกียจแก่สังคม
- (๓) โรคติดยาเสพติดให้โทษ
- (๔) โรคพิษสุราเรื้อรัง
- (๕) โรคติดต่อร้ายแรงหรือโรคเรื้อรังที่ปรากฏอาการเด่นชัดหรือรุนแรงและเป็นอุปสรรคต่อ

การปฏิบัติงานในหน้าที่ ตามที่ ก.พ. กำหนด

(๖)(ถ้าหากจำเป็นต้องตรวจหาโรคที่เกี่ยวข้องกับการปฏิบัติงานของผู้รับการตรวจ
ให้ระบุในข้อนี้).....

สรุปความเห็นและข้อแนะนำของแพทย์.(๒).....

ลงชื่อ.....แพทย์ผู้ตรวจร่างกาย

หมายเหตุ

- (๑) ต้องเป็นแพทย์ซึ่งได้ขึ้นทะเบียนใบอนุญาตประกอบวิชาชีพเวชกรรม
- (๒) ให้แสดงว่าเป็นผู้มีร่างกายสมบูรณ์เพียงใด หรือหายจากโรคที่เป็นเหตุต้องให้ออกจากราชการ
ใบรับรองแพทย์ฉบับนี้ให้ใช้ได้ ๑ เดือน นับแต่วันที่ตรวจร่างกาย

คำถามที่พบบ่อย

1

คำถาม สามารถพิมพ์รูปถ่ายลงในใบสมัครสอบที่พิมพ์จากอินเทอร์เน็ต แทนการติดรูปถ่ายได้หรือไม่

คำตอบ ❌ ห้ามพิมพ์รูปถ่ายแทนการติดรูปถ่ายในใบสมัคร

✅ ให้ติดรูปถ่ายสีที่พิมพ์จากกระดาษโฟโต้แบบแข็งจากร้านถ่ายรูป

เนื่องจากใบสมัคร จะถูกใช้เป็นฐานข้อมูลทะเบียนประวัติในอนาคต กรณีผู้มีสิทธิเข้ารับการสอบสัมภาษณ์ฯ ได้รับการบรรจุ

2

คำถาม สามารถใช้ “หนังสือรับรองการสำเร็จการศึกษา” แทน “ใบปริญญาบัตร” ได้หรือไม่

คำตอบ ใช้ได้เฉพาะกรณีที่ยังไม่ได้รับใบปริญญาบัตรเท่านั้น ในกรณีได้รับใบปริญญาบัตรแล้ว แต่สูญหาย ให้ใช้ใบแทนใบปริญญาบัตร ทั้งนี้ กรมศุลกากรจะตรวจสอบเอกสารโดยดูจากวันที่สำเร็จการศึกษา

3

คำถาม สามารถใช้ “หนังสือรับรองการผ่านเกณฑ์การประเมินมาตรฐานวิชาชีพชั้นสูง” แทน “ประกาศนียบัตรวิชาชีพชั้นสูง (ปวส.)” ได้หรือไม่

คำตอบ ❌ **ไม่ได้** เนื่องจากหนังสือรับรองการผ่านเกณฑ์การประเมินมาตรฐานวิชาชีพชั้นสูง ไม่ใช่ประกาศนียบัตรวิชาชีพชั้นสูง (ปวส.) และวันที่ผ่านการประเมินฯ มาตรฐานวิชาชีพชั้นสูง ไม่ใช่วันที่สำเร็จการศึกษา

4

คำถาม กรณีสถานศึกษาเอกชน สามารถใช้ใบประกาศนียบัตรของวิทยาลัย แทนใบประกาศนียบัตรวิชาชีพชั้นสูง (ปวส.) ของกระทรวงศึกษาธิการ ได้หรือไม่

คำตอบ ❌ **ไม่ได้** เนื่องจากไม่ใช่ประกาศนียบัตรที่มีการรับรองโดยกระทรวงศึกษาธิการ

5

คำถาม สามารถใช้ใบรับรองแพทย์จากคลินิก ได้หรือไม่

คำตอบ ✅ **ใช้ได้** สามารถใช้ใบรับรองแพทย์จากคลินิกหรือโรงพยาบาลได้ แต่ต้องมีข้อความถูกต้องตรงกับแบบฟอร์มใบรับรองแพทย์แนบท้ายประกาศนียบัตร

- เพื่อป้องกันความผิดพลาด กรมศุลกากรแนะนำให้ผู้มีสิทธิเข้ารับการสอบสัมภาษณ์ฯ พิมพ์ใบรับรองแพทย์ตามแบบฟอร์มแนบท้ายประกาศนียบัตรยื่นที่คลินิกหรือโรงพยาบาล เพื่อเข้ารับการตรวจ โดยให้แพทย์ที่ทำการตรวจลงชื่อ เลขที่ใบอนุญาตประกอบโรคศิลป์ และตราประทับของคลินิกหรือโรงพยาบาลนั้น ๆ ลงในแบบฟอร์ม

แผนผังกรมศุลกากร



อาคารสโมสรศุลกากร
กรมศุลกากร



- | | |
|---|----------------------------------|
| 1. อาคาร 1 | 11. ศูนย์อาหาร 130 ปี กรมศุลกากร |
| 2. อาคาร 2 | 12. อาคารจอดรถ |
| 3. อาคาร 3 | 13. คลังเก็บพัสดุ |
| 4. อาคารเฉลิมพระเกียรติ 7 รอบ พระชนมพรรษา | 14. คลังของกลางที่ 2 |
| 5. อาคาร 5 | 15. คลังของกลางที่ 3 |
| 6. อาคาร 6 | 16. สนามฟุตบอล |
| 7. อาคาร 7 | 17. หอประดิษฐานหลวงพ่อโลธร |
| 8. อาคาร 8 | 18. ศาลพระพรหม |
| 9. อาคาร 120 ปี | 19. สนามเทนนิส |
| 10. อาคารสโมสรศุลกากร ★ | 20. สนามเบดมินตัน |

ข้อมูลพื้นที่จอดรถภายในกรมศุลกากร
(จำนวนที่จอดรถโดยประมาณ 320 คัน)

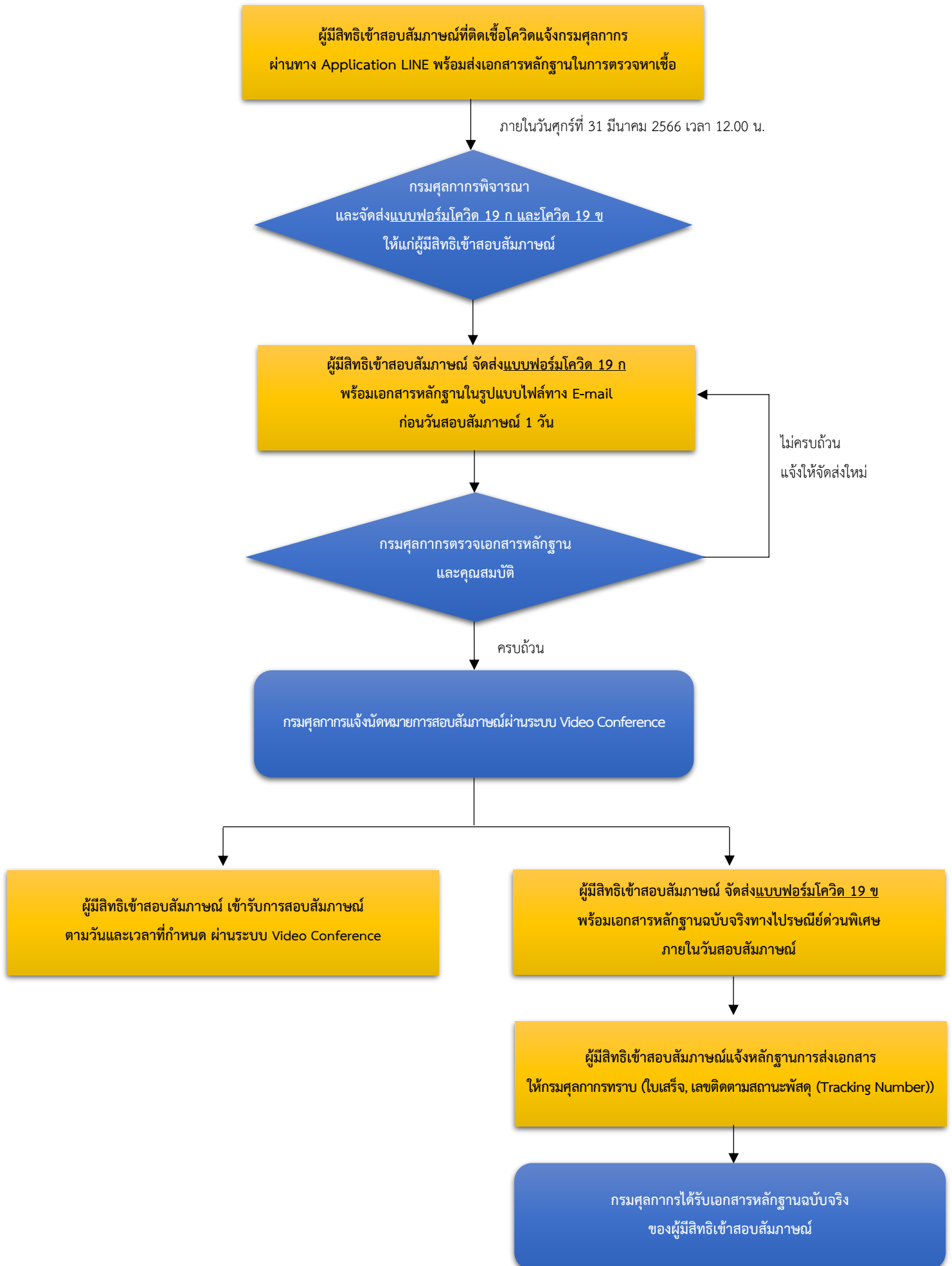
- P1** รอบอาคาร 1
- P2** รอบอาคาร 2
- P3** รอบอาคาร 3 และอาคาร 8
- P4** รอบอาคารเฉลิมพระเกียรติฯ
- P5** ลานจอดรถหน้าโรงอาหาร
- P6** ลานจอดรถหน้าสนามฟุตบอล

พื้นที่ภายในกรมศุลกากร

มีที่จอดรถจำกัด

ผู้เข้าสอบสัมภาษณ์ควรวางแผนการเดินทาง
หลีกเลี่ยงการใช้รถยนต์ส่วนบุคคล
โดยมาถึงสนามสอบก่อนเวลาเริ่มรายงานตัว
อย่างน้อย 1 ชั่วโมง

แผนผังกระบวนการงานกรณีผู้มีสิทธิเข้าสอบสัมภาษณ์ติดเชื้อไวรัสโคโรนา 2019 (COVID - 19)



หมายเหตุ : กรมศุลกากรจะมีการติดต่อกับผู้มีสิทธิเข้าสอบสัมภาษณ์ผ่านทาง APPLICATION LINE และเบอร์โทรศัพท์มือถือของฝ่ายสรรหาและเลือกสรร สบค.

เอกสารแนบท้ายประกาศกรมศุลกากร ลงวันที่ ๑๔ กุมภาพันธ์ พ.ศ. ๒๕๖๖
เรื่อง รายชื่อผู้มีสิทธิเข้าสอบแข่งขันเพื่อวัดความเหมาะสมกับตำแหน่งนักวิชาการคอมพิวเตอร์ปฏิบัติการ
ตำแหน่งนักวิชาการสถิติปฏิบัติการ ตำแหน่งนักทรัพยากรบุคคลปฏิบัติการ
ตำแหน่งเจ้าพนักงานพัสดุปฏิบัติงาน ตำแหน่งเจ้าพนักงานเครื่องคอมพิวเตอร์ปฏิบัติงาน
ตำแหน่งนายช่างเครื่องกลปฏิบัติงาน และตำแหน่งนายช่างไฟฟ้าปฏิบัติงาน
และกำหนดวัน เวลา และสถานที่สอบ

๑.๑ ตำแหน่งนักวิชาการคอมพิวเตอร์ปฏิบัติการ

จำนวน ๖๔ คน

เลขประจำตัวสอบ	ชื่อ - นามสกุล		
๖๕๓๑๐๑๐๐๐๐๐๑	นาย	เฉลิมพล	ณ สงขลา
๖๕๓๑๐๑๐๐๐๐๐๒	นาย	กิตติชัย	แช่ลิ้ม
๖๕๓๑๐๑๐๐๐๐๐๘	น.ส.	พนาวรรณ	จันทรังศรี
๖๕๓๑๐๑๐๐๐๐๑๒	น.ส.	สุพัตรา	บุญญะวัตร
๖๕๓๑๐๑๐๐๐๐๑๔	นาย	เชาว์วัฒน์	เยาว์จันทร์
๖๕๓๑๐๑๐๐๐๐๑๗	ว่าที่ ร.ต.	สกลพัฒน์	ชาญมงคลพาณิชย์
๖๕๓๑๐๑๐๐๐๐๑๘	นาย	ภูเบศ	จิตตยานนท์
๖๕๓๑๐๑๐๐๐๐๒๔	นาย	ธิตี	ปิจิมิตร
๖๕๓๑๐๑๐๐๐๐๒๗	นาย	ธนทัต	บุระพันธ์
๖๕๓๑๐๑๐๐๐๐๒๙	นาย	ไชยวัฒน์	จิระพงศ์พัฒนา
๖๕๓๑๐๑๐๐๐๐๓๐	น.ส.	อัจจิมา	น้ำพา
๖๕๓๑๐๑๐๐๐๐๓๑	นาย	ชนสิทธิ์	จันทอนคงภัทร์
๖๕๓๑๐๑๐๐๐๐๓๕	นาย	ธาริลธรรล	รัตนสิริภิรมณ์
๖๕๓๑๐๑๐๐๐๐๓๖	น.ส.	ณัชชารีย์	อริยนิติวิสุข
๖๕๓๑๐๑๐๐๐๐๓๗	นาย	เลิศฤทัย	ชูวิจิตร
๖๕๓๑๐๑๐๐๐๐๔๑	นาย	จักรพันธ์	ศิริธัญพงศ์
๖๕๓๑๐๑๐๐๐๐๔๕	ว่าที่ร้อยตรี	ศรัญญู	รัตนเตโช
๖๕๓๑๐๑๐๐๐๐๔๘	น.ส.	ทิพย์หทัย	ทองธรรมชาติ
๖๕๓๑๐๑๐๐๐๐๔๙	น.ส.	ปิยะนุช	ลือพงศ์ลักษณ์
๖๕๓๑๐๑๐๐๐๐๕๐	น.ส.	สวรรณ	คชรัตน์
๖๕๓๑๐๑๐๐๐๐๕๔	นาย	สมัญการณ	งามพัฒนพงศ์ชัย
๖๕๓๑๐๑๐๐๐๐๕๕	น.ส.	นัทธมน	ประทุมเวียง
๖๕๓๑๐๑๐๐๐๐๖๒	นาย	พอธีร์	ญาณจรูญ
๖๕๓๑๐๑๐๐๐๐๖๙	นาย	ฐาภกร	ลีนะกุล
๖๕๓๑๐๑๐๐๐๐๗๐	น.ส.	นันทน์ภัส	ศิรินวล
๖๕๓๑๐๑๐๐๐๐๗๕	นาย	รัตนชัย	ศรีวิสุทธิ์

๑.๑ ตำแหน่งนักวิชาการคอมพิวเตอร์ปฏิบัติการ

จำนวน ๒๔ คน

เลขประจำตัวสอบ	ชื่อ - นามสกุล		
๖๕๓๑๐๑๐๐๐๐๗๖	นาย	พีรพล	อยู่ไพศาล
๖๕๓๑๐๑๐๐๐๐๗๗	นาย	เกรียงไกร	สุกใส
๖๕๓๑๐๑๐๐๐๐๗๘	นาย	ประดิษฐ์	ย่านสากล
๖๕๓๑๐๑๐๐๐๐๘๐	นาย	วัฒนากร	เที่ยงธรรม
๖๕๓๑๐๑๐๐๐๐๘๑	น.ส.	อรญา	สุวานิโซ
๖๕๓๑๐๑๐๐๐๐๘๖	นาย	สุรวัช	อำพัน
๖๕๓๑๐๑๐๐๐๐๘๗	นาย	ชิษณุ	น้อยอุดม
๖๕๓๑๐๑๐๐๐๐๘๘	นาย	พัฒนากร	อุไรวงษ์
๖๕๓๑๐๑๐๐๐๑๐๐	น.ส.	พลอย	ศิริประเสริฐ
๖๕๓๑๐๑๐๐๐๑๐๑	นาย	กานต์นิธิ	แข่งคุ้ม
๖๕๓๑๐๑๐๐๐๑๐๓	น.ส.	กนกวรรณ	บุญวันต์
๖๕๓๑๐๑๐๐๐๑๐๙	นาย	ภัทรกร	ศิริฟองนุกูล
๖๕๓๑๐๑๐๐๐๑๑๔	นาย	ปรีดีสุด	กระแสน
๖๕๓๑๐๑๐๐๐๑๑๕	นาย	ณัฐดนัย	จงห้วงกลาง
๖๕๓๑๐๑๐๐๐๑๑๗	นาย	ประสาร	น้อยก้อม
๖๕๓๑๐๑๐๐๐๑๒๔	นาย	ธนากร	ปุรารัมย์
๖๕๓๑๐๑๐๐๐๑๓๘	นาย	กิตติศักดิ์	กาวิกุล
๖๕๓๑๐๑๐๐๐๑๕๔	นาย	ชนาธิป	บวบหอม
๖๕๓๑๐๑๐๐๐๑๕๖	นาย	ปิยวิทย์	ตันติสาครเขต
๖๕๓๑๐๑๐๐๐๑๕๘	นาย	ชฎานนท์	ฉัตรศรีสกุล
๖๕๓๑๐๑๐๐๐๑๕๙	นาย	ภูวนารถ	กาวิชัย
๖๕๓๑๐๑๐๐๐๑๖๑	น.ส.	กรรณก	จันทราธนากุล
๖๕๓๑๐๑๐๐๐๑๗๑	น.ส.	ศศิธร	ทองบุญเหลือ
๖๕๓๑๐๑๐๐๐๑๘๑	นาย	พีรพัฒน์	เจริญพานิช
๖๕๓๑๐๑๐๐๐๑๘๙	นาย	นัทธพงศ์	ช่วงฉ่ำ
๖๕๓๑๐๑๐๐๐๑๙๒	นาย	ปัญญาภพ	เสาธง
๖๕๓๑๐๑๐๐๐๒๐๐	นาย	ชัยวิวัฒน์	พิทักษ์สฤกษ์ดี
๖๕๓๑๐๑๐๐๐๒๑๐	น.ส.	พรนิชา	บุญศิริ
๖๕๓๑๐๑๐๐๐๒๒๒	นาย	ก้องเกียรติ	อร่ามขจรเดช
๖๕๓๑๐๑๐๐๐๒๒๙	ร.ต.ท.	วุฒิพงษ์	วิรติกุล
๖๕๓๑๐๑๐๐๐๒๕๐	นาย	กฤษวิภู	งามเกตุกมล

๑.๑ ตำแหน่งนักวิชาการคอมพิวเตอร์ปฏิบัติการ

จำนวน ๖๔ คน

เลขประจำตัวสอบ	ชื่อ - นามสกุล		
๖๕๓๑๐๑๐๐๒๕๑	นาย	เศรษฐวิวัฒน์	นาคติก
๖๕๓๑๐๑๐๐๒๕๖	น.ส.	กมลลักษณ์	เต็มทรัพย์สกุล
๖๕๓๑๐๑๐๐๒๖๐	น.ส.	ศรีสกุล	จรรยาลิขิต
๖๕๓๑๐๑๐๐๒๖๕	นาย	ทรงกริช	วรส์จจา
๖๕๓๑๐๑๐๐๒๖๗	นาย	ปิยภัทร	พุทธวิโร
๖๕๓๑๐๑๐๐๒๗๔	นาย	ชวรุชญ์	วรชาติ
๖๕๓๑๐๑๐๐๒๘๖	นาย	พงศ์ปรีดา	กิ่งวัฒนกุล

๑.๒ ตำแหน่งนักวิชาการสถิติปฏิบัติการ

จำนวน ๖๗ คน

เลขประจำตัวสอบ	ชื่อ - นามสกุล		
๖๕๓๑๐๒๐๐๐๐๐๑	น.ส.	ชญาณิชฐ์	จันทร์เพ็ญ
๖๕๓๑๐๒๐๐๐๐๐๓	นาย	พิริยะ	ไหมสมบุญ
๖๕๓๑๐๒๐๐๐๐๐๕	น.ส.	พัฒนิตา	สุดมี้
๖๕๓๑๐๒๐๐๐๐๐๗	น.ส.	นิชนันท์	รอดเนียม
๖๕๓๑๐๒๐๐๐๐๑๐	นาย	ณัฐชนน	ยิ่งยศ
๖๕๓๑๐๒๐๐๐๐๑๖	น.ส.	พีรดา	ต้นตยสวัสดิ์
๖๕๓๑๐๒๐๐๐๐๒๑	นาย	ชัยพร	กวยานนท์
๖๕๓๑๐๒๐๐๐๐๒๒	นาง	ประภาพร	หายทุกข์
๖๕๓๑๐๒๐๐๐๐๒๙	น.ส.	เปรมฤทัย	พิมพ์วงษ์
๖๕๓๑๐๒๐๐๐๐๓๒	น.ส.	เจนจิรา	มะเหศวร
๖๕๓๑๐๒๐๐๐๐๔๓	น.ส.	สุวิภัทร	ทองเงิน
๖๕๓๑๐๒๐๐๐๐๔๖	น.ส.	ณัฐชาภรณ์	เจริญสุข
๖๕๓๑๐๒๐๐๐๐๔๗	น.ส.	ศรินรัตน์	ทิวะเจริญวงศ์
๖๕๓๑๐๒๐๐๐๐๕๐	นาย	ธรรศกร	เกษตรสินสมบัติ
๖๕๓๑๐๒๐๐๐๐๕๓	น.ส.	สร้อยสุดา	สหายฟ้า
๖๕๓๑๐๒๐๐๐๐๕๕	นาย	ณยศ	เลิศสุคนธ์
๖๕๓๑๐๒๐๐๐๐๕๖	น.ส.	พรหมธิดา	ดอกพรม
๖๕๓๑๐๒๐๐๐๐๖๐	น.ส.	กรรณิกา	ไกรสุริยวงศ์
๖๕๓๑๐๒๐๐๐๐๖๒	นาย	พลวัฒน์	เสนกรรหา
๖๕๓๑๐๒๐๐๐๐๖๗	นาย	ศุภกร	จันทร์วงศ์
๖๕๓๑๐๒๐๐๐๐๗๙	น.ส.	วารี	มณีพิพัฒน์กมล
๖๕๓๑๐๒๐๐๐๐๘๖	น.ส.	ชไมพร	นันทโก
๖๕๓๑๐๒๐๐๐๐๘๗	นาย	ชนายุทธ	หีบเพ็ชร
๖๕๓๑๐๒๐๐๐๐๘๘	น.ส.	อนันตญา	มะลิหอม
๖๕๓๑๐๒๐๐๐๐๙๒	นาย	ธนาพงศ์	ชูละออง
๖๕๓๑๐๒๐๐๐๐๙๗	นาย	คณิศ	พลเพชร
๖๕๓๑๐๒๐๐๐๐๙๘	นาย	วีรุฒิ	ชิงอิน
๖๕๓๑๐๒๐๐๐๑๐๑	น.ส.	อัจฉรา	บุญขำ
๖๕๓๑๐๒๐๐๐๑๐๗	น.ส.	อทิทยา	กิณเรศ
๖๕๓๑๐๒๐๐๐๑๑๐	นาย	ธมานชนะ	จันทร์ศรีบุตร
๖๕๓๑๐๒๐๐๐๑๑๑	นาย	ศุภฤกษ์	ตั้งรุ่งวงษ์ธนา

๑.๒ ตำแหน่งนักวิชาการสถิติปฏิบัติการ

จำนวน ๖๗ คน

เลขประจำตัวสอบ	ชื่อ - นามสกุล		
๖๕๓๑๐๒๐๐๐๑๑๓	น.ส.	ปวีگانต์	อ้นรัตน์
๖๕๓๑๐๒๐๐๐๑๑๕	น.ส.	สิริรสสา	พงษ์ประพันธ์
๖๕๓๑๐๒๐๐๐๑๑๘	นาย	วีระชาติ	ชินวัตร
๖๕๓๑๐๒๐๐๐๑๑๑	นาย	เฉลิมพล	สุรเจตพหลกุล
๖๕๓๑๐๒๐๐๐๑๑๒๔	น.ส.	นนทิตา	เหล่าจันทร์
๖๕๓๑๐๒๐๐๐๑๑๒๗	น.ส.	โสภิตา	ฉิมแสง
๖๕๓๑๐๒๐๐๐๑๑๒๘	น.ส.	ศศิณา	เพ็ชรสุวรรณ
๖๕๓๑๐๒๐๐๐๑๑๓๒	นาย	ศุภวิชญ์	จันปุม
๖๕๓๑๐๒๐๐๐๑๑๓๕	น.ส.	ชนกนาถ	ธรรมมา
๖๕๓๑๐๒๐๐๐๑๑๔๑	นาย	กิตติพิชญ์	แสงสุข
๖๕๓๑๐๒๐๐๐๑๑๔๒	น.ส.	อนัญญา	บัวศรี
๖๕๓๑๐๒๐๐๐๑๑๔๔	นาย	สกุลวัฒน์	พรหมวิจิตกุล
๖๕๓๑๐๒๐๐๐๑๑๔๗	นาย	ภูริณัฐ	ทองคงแก้ว
๖๕๓๑๐๒๐๐๐๑๑๔๘	นาย	ธีรพันธ์	ลิมสัย
๖๕๓๑๐๒๐๐๐๑๑๔๙	น.ส.	ชลิตา	พลະเนียม
๖๕๓๑๐๒๐๐๐๑๑๕๒	น.ส.	ศุทธิณี	แก้วถาวร
๖๕๓๑๐๒๐๐๐๑๑๕๕	น.ส.	เยาวเรศ	เจตนา
๖๕๓๑๐๒๐๐๐๑๑๖๓	น.ส.	ชนัญฐิติกานต์	ห้วยหงษ์ทอง
๖๕๓๑๐๒๐๐๐๑๑๖๕	นาย	ปารลิตร	กนกสิงห์
๖๕๓๑๐๒๐๐๐๑๑๖๗	นาย	เกริกชัย	วงศ์เทียมจันทร์
๖๕๓๑๐๒๐๐๐๑๑๗๑	น.ส.	หทัยภัทร	ศักดิ์กิจจรุง
๖๕๓๑๐๒๐๐๐๑๑๗๓	นาย	จิรเมธ	พันธ์พิมพ์
๖๕๓๑๐๒๐๐๐๑๑๘๐	น.ส.	ชนิดา	รัตนวิจิตร
๖๕๓๑๐๒๐๐๐๑๑๘๒	น.ส.	วรดา	อนุรักษ์ภูวดล
๖๕๓๑๐๒๐๐๐๑๑๘๖	น.ส.	อลิสสา	พวงขำ
๖๕๓๑๐๒๐๐๐๑๑๘๗	น.ส.	ปาณิสรา	ไทยวงษ์
๖๕๓๑๐๒๐๐๐๑๑๘๙	นาย	อัษฎายุธ	วรรณโชติ
๖๕๓๑๐๒๐๐๐๑๑๙๔	นาย	ธีรวัฒน์	ระหาร
๖๕๓๑๐๒๐๐๐๑๑๙๗	น.ส.	กุลชรัย	สุวรรณภูมิ
๖๕๓๑๐๒๐๐๐๑๒๑๓	นาย	ป็องภูมิ	จอกกระจาย
๖๕๓๑๐๒๐๐๐๑๒๑๘	น.ส.	รัตนพร	โพธิ์ย้อย

๑.๒ ตำแหน่งนักวิชาการสถิติปฏิบัติการ

จำนวน ๖๗ คน

เลขประจำตัวสอบ	ชื่อ - นามสกุล		
๖๕๓๑๐๒๐๐๐๒๒๐	น.ส.	ศุภกานต์	ยี่สาคร
๖๕๓๑๐๒๐๐๐๒๒๒	น.ส.	พลอยนภัส	นิติกุลเศรษฐ์
๖๕๓๑๐๒๐๐๐๒๒๓	น.ส.	กมลชนก	บุญนาค
๖๕๓๑๐๒๐๐๐๒๒๕	น.ส.	สุภาภรณ์	อาษา
๖๕๓๑๐๒๐๐๐๒๓๐	นาย	ฟาริส	สันติเพชร

๑.๓ ตำแหน่งนักทรัพยากรบุคคลปฏิบัติการ

จำนวน ๗๕ คน

เลขประจำตัวสอบ	ชื่อ - นามสกุล		
๖๕๓๑๐๓๐๐๐๐๑	น.ส.	พงศภรณ์	บัวดี
๖๕๓๑๐๓๐๐๐๐๒	นาย	อรรคพล	เหรียญตระกูล
๖๕๓๑๐๓๐๐๐๐๒๔	น.ส.	ณัฐนันท์	ต้นสุวรรณ
๖๕๓๑๐๓๐๐๐๐๒๗	นาย	ไพพิพัฒน์	ไชยช่อฟ้า
๖๕๓๑๐๓๐๐๐๐๓๐	นาย	ศิริพัฒน์	ชิงหอม
๖๕๓๑๐๓๐๐๐๐๓๓	น.ส.	พัชราภรณ์	อิมจิตร
๖๕๓๑๐๓๐๐๐๐๓๔	น.ส.	อุรัสยา	จิระวานิชย์กุล
๖๕๓๑๐๓๐๐๐๐๔๑	น.ส.	อนุกรต	ศรีใจตัน
๖๕๓๑๐๓๐๐๐๐๔๕	น.ส.	กฤษฎาภรณ์	เสาวีตร
๖๕๓๑๐๓๐๐๐๐๕๗	น.ส.	วรรณิกา	ธรรมมา
๖๕๓๑๐๓๐๐๐๐๖๐	นาย	พีระ	วงษ์มา
๖๕๓๑๐๓๐๐๐๐๖๓	น.ส.	พรปวีณ์	เล็กสุธี
๖๕๓๑๐๓๐๐๐๐๖๗	นาย	อนุวัฒน์	สัมมากิจ
๖๕๓๑๐๓๐๐๐๐๗๔	น.ส.	เบญญาภา	คชชาเรี๋ย
๖๕๓๑๐๓๐๐๐๐๘๑	นาย	กฤตชน	ฉำวิเศษ
๖๕๓๑๐๓๐๐๐๑๐๕	นาย	กิตติ	เสาร์จันทร์
๖๕๓๑๐๓๐๐๐๑๑๐	น.ส.	วิภาณี	ชติกุล
๖๕๓๑๐๓๐๐๐๑๑๕	นาย	ศรัณย์	ทันตานนท์
๖๕๓๑๐๓๐๐๐๑๒๐	นาย	สิริฤกษ์	ทองกลม
๖๕๓๑๐๓๐๐๐๑๓๕	น.ส.	อาภาวรรณ	สุพันธ์มาตย์
๖๕๓๑๐๓๐๐๐๑๔๑	นาย	ศุภเดช	คงเจริญฤทธิ์
๖๕๓๑๐๓๐๐๐๑๕๐	นาย	จิตติน	ยกทอง
๖๕๓๑๐๓๐๐๐๑๕๔	น.ส.	ปรียานุช	ภู่อุ่น
๖๕๓๑๐๓๐๐๐๑๕๖	น.ส.	อุสุมา	อร่ามทอง
๖๕๓๑๐๓๐๐๐๑๖๑	นาย	ภาณุพงศ์	พัชรพจนากรณ์
๖๕๓๑๐๓๐๐๐๑๖๕	น.ส.	สุริมาศ	ฐาปนกุลศักดิ์
๖๕๓๑๐๓๐๐๐๑๖๖	นาย	ฉัตรฉันท	ศรีวิไล
๖๕๓๑๐๓๐๐๐๑๗๓	นาย	ภูริช	รัชตวัชรางกูร
๖๕๓๑๐๓๐๐๐๑๗๕	น.ส.	ณชิตา	ณ ลำพูน
๖๕๓๑๐๓๐๐๐๑๗๗	น.ส.	กัญญ์ปภัส	มณีเจริญกันต์
๖๕๓๑๐๓๐๐๐๑๘๖	นาย	วิศรุต	ชูใจ

๑.๓ ตำแหน่งนักทรัพยากรบุคคลปฏิบัติการ

จำนวน ๗๕ คน

เลขประจำตัวสอบ	ชื่อ - นามสกุล		
๖๕๓๑๐๓๐๐๒๐๘	น.ส.	วชิราพรรณ	ตรีโชติ
๖๕๓๑๐๓๐๐๒๖๖	นาย	ต่อพงศ์	หม้อบุญมี
๖๕๓๑๐๓๐๐๒๗๑	นาย	ภัคพล	พงษ์เจริญธรรม
๖๕๓๑๐๓๐๐๒๘๖	น.ส.	ปติดา	อุ้นเจริญภักดี
๖๕๓๑๐๓๐๐๒๘๗	นาย	อมรเทพ	มะโนวรรณ
๖๕๓๑๐๓๐๐๓๒๓	นาย	เจตริน	วีระพลเทพ
๖๕๓๑๐๓๐๐๓๒๗	น.ส.	นรินทร	เลิศชนะเกียรติกุล
๖๕๓๑๐๓๐๐๓๓๖	นาย	กัมปนาท	อบชัย
๖๕๓๑๐๓๐๐๓๓๗	นาย	สุรินทร์	คชรัตน์
๖๕๓๑๐๓๐๐๓๔๕	น.ส.	มารีนี	คำใบ
๖๕๓๑๐๓๐๐๓๖๑	น.ส.	อลิษา	พรหมมาลัย
๖๕๓๑๐๓๐๐๓๗๔	น.ส.	หนึ่งฤทัย	ทองอินทร์
๖๕๓๑๐๓๐๐๓๙๙	น.ส.	ธารทิพย์	โสดาหวัง
๖๕๓๑๐๓๐๐๔๙๑	น.ส.	สิริมา	เสนาธรรม
๖๕๓๑๐๓๐๐๔๙๔	น.ส.	ปัทมาภรณ์	วัชรสุรงค์
๖๕๓๑๐๓๐๐๕๓๐	น.ส.	ทิวาพร	เปี้ยวทุ่งน้อย
๖๕๓๑๐๓๐๐๕๓๘	น.ส.	สุภานันท์	จิรัชยียงเจริญ
๖๕๓๑๐๓๐๐๕๔๘	นาย	อรรถพล	ซังใจ
๖๕๓๑๐๓๐๐๕๕๐	น.ส.	วิไลวรรณ	รุจิตร
๖๕๓๑๐๓๐๐๕๖๑	นาง	จิราพร	สังมี
๖๕๓๑๐๓๐๐๕๖๕	นาย	มกวัฒน์	สิงห์เถื่อน
๖๕๓๑๐๓๐๐๕๙๓	น.ส.	รัชดา	ออมสินสมบูรณ์
๖๕๓๑๐๓๐๐๖๒๕	นาย	ธานินทร์	เลิศสุนทรชัย
๖๕๓๑๐๓๐๐๖๔๕	นาย	พชรพล	สุวรรณวงศ์
๖๕๓๑๐๓๐๐๖๖๔	นาย	ไพสิฐ	ธีระกุล
๖๕๓๑๐๓๐๐๖๙๑	น.ส.	ชมอัชฌา	พุกบ้านยาง
๖๕๓๑๐๓๐๐๖๙๖	น.ส.	ดารานาถ	กลิ่นความดี
๖๕๓๑๐๓๐๐๗๐๓	น.ส.	กัญญาณัฐ	ศิริชนะ
๖๕๓๑๐๓๐๐๗๕๒	นาย	ภราดร	เจ้เตบ
๖๕๓๑๐๓๐๐๗๘๔	นาย	นัทพงษ์	กองแก้ว
๖๕๓๑๐๓๐๐๘๒๕	น.ส.	วาริน	บุญศรี

๑.๓ ตำแหน่งนักทรัพยากรบุคคลปฏิบัติการ

จำนวน ๗๕ คน

เลขประจำตัวสอบ	ชื่อ - นามสกุล		
๖๕๓๑๐๓๐๐๐๘๒๗	นาย	กิตติศักดิ์	ภิญโญยิ่ง
๖๕๓๑๐๓๐๐๐๘๓๑	นาย	ณนน	กนกวรรณพรหม
๖๕๓๑๐๓๐๐๐๘๓๓	นาย	วสุวรรษ	บุญเจริญราษฎร์
๖๕๓๑๐๓๐๐๐๘๕๔	นาง	พิมพ์พิศา กุลวานิช	นาสคาร์
๖๕๓๑๐๓๐๐๐๘๗๗	น.ส.	ศิริดา	พานิชย์
๖๕๓๑๐๓๐๐๐๘๙๖	นาย	ชุตินันท์	สงเดช
๖๕๓๑๐๓๐๐๐๙๑๐	น.ส.	ปวีณา	วงศ์นาม
๖๕๓๑๐๓๐๐๐๙๒๓	น.ส.	ยचना	เดชาญนีย์
๖๕๓๑๐๓๐๐๐๙๖๘	น.ส.	อรปภา	วรรณทอง
๖๕๓๑๐๓๐๐๐๙๘๙	น.ส.	ภัคสุดา	ธวัชอ่อน
๖๕๓๑๐๓๐๐๑๐๑๗	นาย	วศิษฐ์	ธีรวิโรจน์
๖๕๓๑๐๓๐๐๑๐๕๙	น.ส.	ญาณิศา	แก้วประดิษฐ์
๖๕๓๑๐๓๐๐๑๐๗๒	น.ส.	วิภาพร	บรรณพันธ์

๑.๔ ตำแหน่งเจ้าพนักงานพัสดุปฏิบัติงาน

จำนวน ๖๔ คน

เลขประจำตัวสอบ	ชื่อ - นามสกุล		
๖๕๓๑๐๔๐๐๐๐๐๒	น.ส.	ชญาณุศรัณย์	วระราหะ
๖๕๓๑๐๔๐๐๐๐๐๓	น.ส.	อมลวรรณ	ประทุมทอง
๖๕๓๑๐๔๐๐๐๐๐๔	น.ส.	อังศุมาลิน	แช่มมั่ง
๖๕๓๑๐๔๐๐๐๐๐๕	นาย	สิริภาพ	ตั้งขจรศักดิ์
๖๕๓๑๐๔๐๐๐๐๐๖	นาย	ธนวัฒน์	ศิริมา
๖๕๓๑๐๔๐๐๐๐๐๗	น.ส.	วันทนี	ไกรวุฒิมงคล
๖๕๓๑๐๔๐๐๐๐๑๐	น.ส.	สุวรีย์	บางแก้ว
๖๕๓๑๐๔๐๐๐๐๑๓	น.ส.	ดุจพร	แก้วประภา
๖๕๓๑๐๔๐๐๐๐๑๔	น.ส.	ทิพวรรณ	ทองลั่น
๖๕๓๑๐๔๐๐๐๐๑๕	น.ส.	ธัญญรัตน์	วงศ์จันทร์
๖๕๓๑๐๔๐๐๐๐๑๖	น.ส.	ศรินันท์	บุญรักษา
๖๕๓๑๐๔๐๐๐๐๑๗	นาย	กรณพัฒนสร	หนูชู
๖๕๓๑๐๔๐๐๐๐๑๘	น.ส.	มัลลิกา	แสนด้วง
๖๕๓๑๐๔๐๐๐๐๒๑	น.ส.	กัญญา	ถนอมสิน
๖๕๓๑๐๔๐๐๐๐๒๓	นาย	พัทธดนย์	กมลเวช
๖๕๓๑๐๔๐๐๐๐๒๕	น.ส.	วลัยลักษณ์	มีศรี
๖๕๓๑๐๔๐๐๐๐๒๘	น.ส.	ทิวากร	จันทร์โคตร
๖๕๓๑๐๔๐๐๐๐๒๙	น.ส.	พิมพ์ใจ	บุญแก้ว
๖๕๓๑๐๔๐๐๐๐๓๑	น.ส.	ประภาพรรณ	แก้วจิ่ง
๖๕๓๑๐๔๐๐๐๐๓๘	น.ส.	ชลันดา	สิริสายทอง
๖๕๓๑๐๔๐๐๐๐๔๑	ว่าที่ ร.ต. หญิง	อรทัย	อยู่ศรี
๖๕๓๑๐๔๐๐๐๐๔๖	น.ส.	วชิราภรณ์	หัตถิรางกูร
๖๕๓๑๐๔๐๐๐๐๕๑	น.ส.	สุธิตา	รอดเทศ
๖๕๓๑๐๔๐๐๐๐๕๓	นาย	ธีรพัฒน์	คำภา
๖๕๓๑๐๔๐๐๐๐๕๔	น.ส.	สุปราณี	โพธิ์ทอง
๖๕๓๑๐๔๐๐๐๐๕๕	น.ส.	พัทธนันท์	เย็นคำสุวรรณ
๖๕๓๑๐๔๐๐๐๐๖๒	น.ส.	กชกร	พุ่มนิล
๖๕๓๑๐๔๐๐๐๐๖๓	น.ส.	กณิกนันต์	เสาวัง
๖๕๓๑๐๔๐๐๐๐๗๒	น.ส.	เดือนเพ็ญ	ชมภูจันทร์
๖๕๓๑๐๔๐๐๐๐๗๕	น.ส.	วิลาสินี	สงกุมาร
๖๕๓๑๐๔๐๐๐๐๗๖	น.ส.	อรอุมา	พุทธศรี

๑.๔ ตำแหน่งเจ้าพนักงานพัสดุปฏิบัติงาน

จำนวน ๖๔ คน

เลขประจำตัวสอบ	ชื่อ - นามสกุล		
๖๕๓๑๐๔๐๐๐๐๗๗	นาย	พิชชาพร	จิตมานนท์
๖๕๓๑๐๔๐๐๐๐๘๓	นาง	กนกวรรณ	สันธิ
๖๕๓๑๐๔๐๐๐๐๘๙	น.ส.	สุพรรณณี	ถอนทอง
๖๕๓๑๐๔๐๐๐๐๙๐	น.ส.	อภิญญา	กลิ่นหอม
๖๕๓๑๐๔๐๐๐๐๙๓	น.ส.	วชิราวรรณ	พึ่งพวก
๖๕๓๑๐๔๐๐๐๑๐๖	นาง	วราวรรณ	ชัยสมทิพย์
๖๕๓๑๐๔๐๐๐๑๑๗	น.ส.	วิไลภรณ์	เพ็ชรกุล
๖๕๓๑๐๔๐๐๐๑๑๙	น.ส.	ชญาภรณ์	ใหม่จันทร์ตา
๖๕๓๑๐๔๐๐๐๑๒๐	น.ส.	วิไลพร	ติตะกิติ
๖๕๓๑๐๔๐๐๐๑๒๔	นาย	ปกรณ์ศักดิ์	วงษ์ยา
๖๕๓๑๐๔๐๐๐๑๒๖	น.ส.	ชุติมณฑน์	คำแพงตา
๖๕๓๑๐๔๐๐๐๑๒๙	น.ส.	วิสุตา	วรรณา
๖๕๓๑๐๔๐๐๐๑๓๔	น.ส.	ศรัญญา	ป่องเรือ
๖๕๓๑๐๔๐๐๐๑๓๗	น.ส.	กาญจนา	ภูผิวดา
๖๕๓๑๐๔๐๐๐๑๔๐	น.ส.	แสงดาว	เรือนวิสัย
๖๕๓๑๐๔๐๐๐๑๔๓	น.ส.	เจริญรัตน์	ตุ้มทอง
๖๕๓๑๐๔๐๐๐๑๔๔	น.ส.	ณัฐนันท์	ขวัญเพิ่มพร
๖๕๓๑๐๔๐๐๐๑๕๔	น.ส.	ฉัตรกมลฐ์	เฮสโก
๖๕๓๑๐๔๐๐๐๑๖๗	น.ส.	รวิษฐา	บุญวรรณโณ
๖๕๓๑๐๔๐๐๐๑๗๗	น.ส.	นริศรา	อรุณฤกษ์
๖๕๓๑๐๔๐๐๐๑๙๐	น.ส.	ทิพย์รัตน์	ชนะชัย
๖๕๓๑๐๔๐๐๐๑๙๙	น.ส.	วิรัชภัส	นทีสิทธีวงษ์
๖๕๓๑๐๔๐๐๐๒๐๒	น.ส.	นันทภรณ์	เทพจันทร์
๖๕๓๑๐๔๐๐๐๒๒๒	น.ส.	ปรายฝน	ครุฑโปร่ง
๖๕๓๑๐๔๐๐๐๒๓๕	นาย	กิติคุณ	สิงห์ดา
๖๕๓๑๐๔๐๐๐๒๓๖	นาย	เสถียร	ทะส่วย
๖๕๓๑๐๔๐๐๐๒๔๖	น.ส.	ทรงสุตา	เหมรินทร์
๖๕๓๑๐๔๐๐๐๒๕๐	น.ส.	กนกกร	ปัญญาประชุม
๖๕๓๑๐๔๐๐๐๒๕๕	น.ส.	ปวีรดา	เปรมปรีดี
๖๕๓๑๐๔๐๐๐๒๕๗	น.ส.	อรวรรณ	น้อยบาง
๖๕๓๑๐๔๐๐๐๒๗๐	นาย	พงศ์เทพ	จิตต์โสภณ

๑.๔ ตำแหน่งเจ้าพนักงานพัสดุปฏิบัติงาน

จำนวน ๒๔ คน

เลขประจำตัวสอบ	ชื่อ - นามสกุล		
๖๕๓๑๐๔๐๐๐๒๘๒	น.ส.	รังสีณี	ลักษร
๖๕๓๑๐๔๐๐๐๓๑๑	น.ส.	อรัทัย	ทุเรียน



๑.๕ ตำแหน่งเจ้าพนักงานเครื่องคอมพิวเตอร์ปฏิบัติงาน

จำนวน ๘ คน

เลขประจำตัวสอบ	ชื่อ - นามสกุล		
๖๕๓๑๐๕๐๐๐๐๑	นาย	พัฒน์พันธุ์	พรธนะวัฒน์
๖๕๓๑๐๕๐๐๐๐๒	นาย	ฐาปกรณ์	อ่อนแก้ว
๖๕๓๑๐๕๐๐๐๐๗	นาย	ดุขฎิ	ทองมี
๖๕๓๑๐๕๐๐๐๑๘	นาย	นพรัตน์	เหล่าสุนทรวิช
๖๕๓๑๐๕๐๐๐๒๓	นาย	ณัฐพงศ์	เกลี้ยงประไพ
๖๕๓๑๐๕๐๐๐๒๘	นาย	พลิชฐ์	นาสวน
๖๕๓๑๐๕๐๐๐๓๕	น.ส.	รชิตา	จิรหิรัณยางกูร
๖๕๓๑๐๕๐๐๐๔๐	นาย	อนรรักษ์	สนิทดำรงค์



๑.๖ ตำแหน่งนายช่างเครื่องกลปฏิบัติงาน

จำนวน ๗ คน

เลขประจำตัวสอบ	ชื่อ - นามสกุล		
๖๕๓๑๐๖๐๐๐๐๐๔	นาย	อาชาคริน	สุขเกษม
๖๕๓๑๐๖๐๐๐๐๐๖	นาย	ภาคภูมิ	จินตกสิกรรม
๖๕๓๑๐๖๐๐๐๐๐๘	นาย	ก้องเกียรติ	หลักกรต
๖๕๓๑๐๖๐๐๐๐๑๑	นาย	วิสาข์	สมศรี
๖๕๓๑๐๖๐๐๐๐๒๔	นาย	ศุภโชค	นิกุมเพชร
๖๕๓๑๐๖๐๐๐๐๓๕	นาย	กันติพงศ์	มีปาน
๖๕๓๑๐๖๐๐๐๐๕๔	นาย	ธีร์รัตน์	ขาวประกอบ

๑.๗ ตำแหน่งนายช่างไฟฟ้าปฏิบัติงาน

จำนวน ๔ คน

เลขประจำตัวสอบ	ชื่อ - นามสกุล		
๖๕๓๑๐๗๐๐๐๐๐๒	นาย	ชัยกร	พูลเขตรวิทย์
๖๕๓๑๐๗๐๐๐๐๑๐	นาย	ไตรสรณ์	ปรมภูริช
๖๕๓๑๐๗๐๐๐๐๑๖	นาย	ปราکان	ธนาณิษ
๖๕๓๑๐๗๐๐๐๐๑๙	นาย	ณัฐดนัย	เฟื่องระย้า